

**RESULTADO DE LA
ENCUESTA DE
SATISFACCION
APLICADA A
ESTUDIANTES
PERIODO 2009-2010**

ENCUESTA DE SATISFACCION DE ESTUDIANTES 2009 - 2010

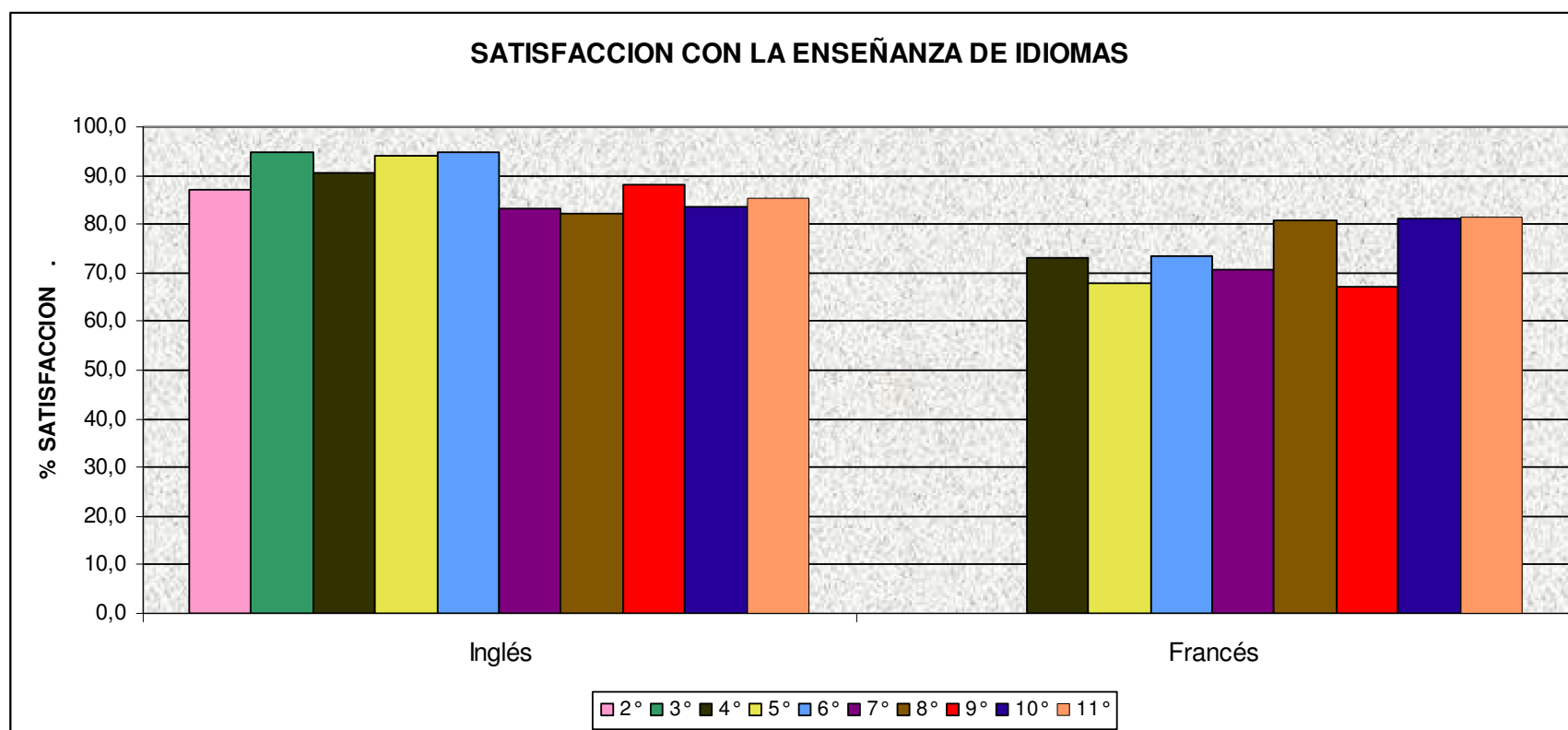
La encuesta se realizó de la siguiente manera:

GRADO	Nº ESTUDIANTES	Nº RESPUESTAS	% COBERTURA
PK	N/A	0	0,0
KI	N/A	0	0,0
TR	N/A	0	0,0
1º	N/A	0	0,0
2º	98	51	52,0
3º	112	80	71,4
4º	92	76	82,6
5º	108	80	74,1
6º	100	88	88,0
7º	94	84	89,4
8º	68	54	79,4
9º	83	57	68,7
10º	65	56	86,2
11º	81	52	64,2
TOTAL	901	678	75,2

1. Califica de 1 a 5 (siendo 1 el valor más bajo y 5 el más alto), tu satisfacción con el nivel de enseñanza de los idiomas:

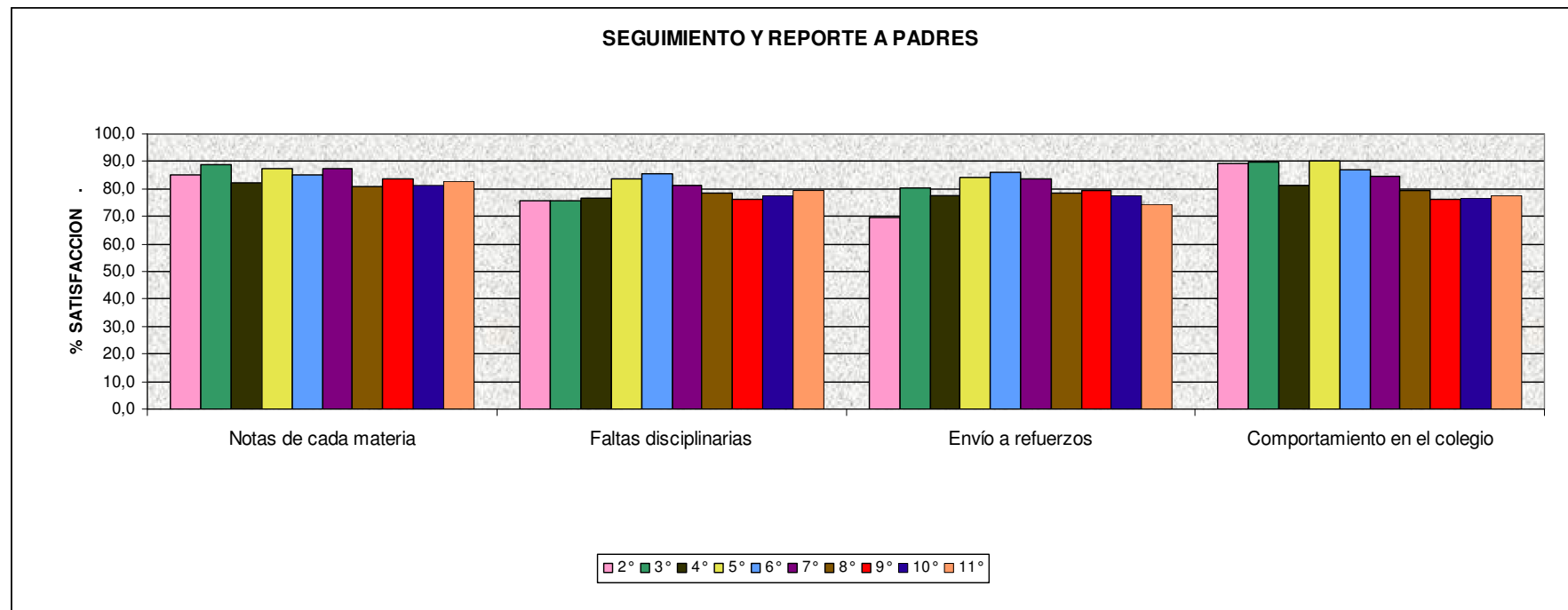
	2°	3°	4°	5°	6°	7°	8°	9°	10°	11°	PROMEDIO
Inglés	86,9	94,6	90,5	93,9	94,8	83,1	82,2	88,1	83,6	85,4	88,3
Francés	N.A.	N.A.	73,0	68,0	73,4	70,5	80,7	67,0	81,1	81,5	74,4
PROMEDIO	86,9	94,6	81,8	81,0	84,1	76,8	81,5	77,6	82,4	83,5	
TOTAL % SATISFACCION	83,0										

N.A. No aplica



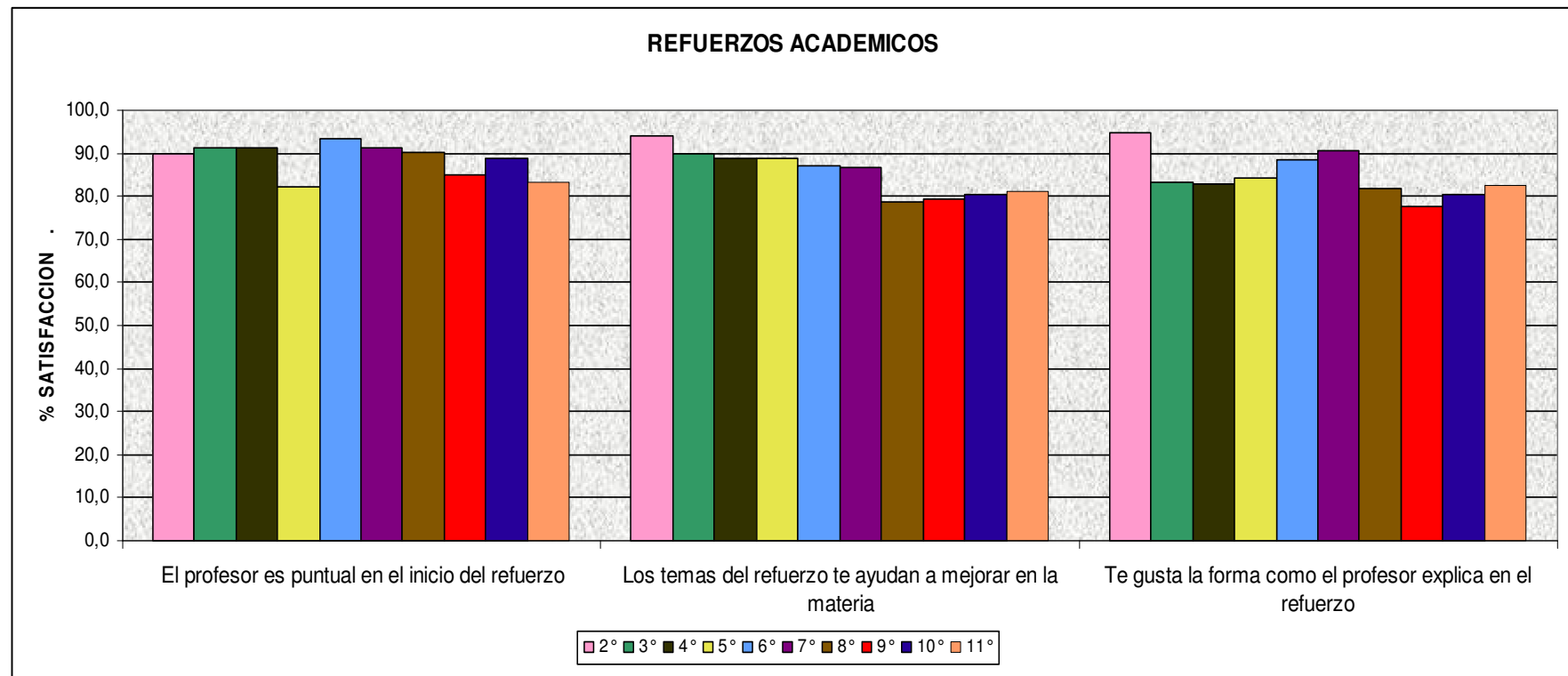
2. Califica de 1 a 5 (siendo 1 el valor más bajo y 5 el más alto), tu satisfacción con el seguimiento y reporte que el colegio entrega a tus padres, en cuanto a:

	2°	3°	4°	5°	6°	7°	8°	9°	10°	11°	PROMEDIO
Notas de cada materia	85,0	88,7	82,2	87,5	85,1	87,4	80,8	83,8	81,1	82,8	84,4
Faltas disciplinarias	75,9	75,9	76,6	83,6	85,6	81,4	78,7	76,3	77,6	79,6	79,1
Envío a refuerzos	69,6	80,5	77,7	84,2	85,8	83,6	78,6	79,6	77,6	74,4	79,2
Comportamiento en el colegio	89,4	89,9	81,5	90,1	86,7	84,5	79,6	76,2	76,7	77,6	83,2
PROMEDIO	80,0	83,8	79,5	86,4	85,8	84,2	79,4	79,0	78,3	78,6	
TOTAL % SATISFACCION	81,5										



3. Califica de 1 a 5 (siendo 1 el valor más bajo y 5 el más alto), tu satisfacción con los reforzamientos académicos, en cuanto a:

	2°	3°	4°	5°	6°	7°	8°	9°	10°	11°	PROMEDIO
El profesor es puntual en el inicio del refuerzo	90,0	91,2	91,1	82,2	93,3	91,1	90,3	84,8	88,7	83,1	88,6
Los temas del refuerzo te ayudan a mejorar en la materia	94,0	90,0	88,9	88,9	86,9	86,7	78,8	79,5	80,4	81,2	85,5
Te gusta la forma como el profesor explica en el refuerzo	94,7	83,3	82,7	84,2	88,3	90,4	81,8	77,7	80,4	82,4	84,6
PROMEDIO	92,9	88,2	87,6	85,1	89,5	89,4	83,6	80,7	83,2	82,2	
TOTAL % SATISFACCION	86,2										

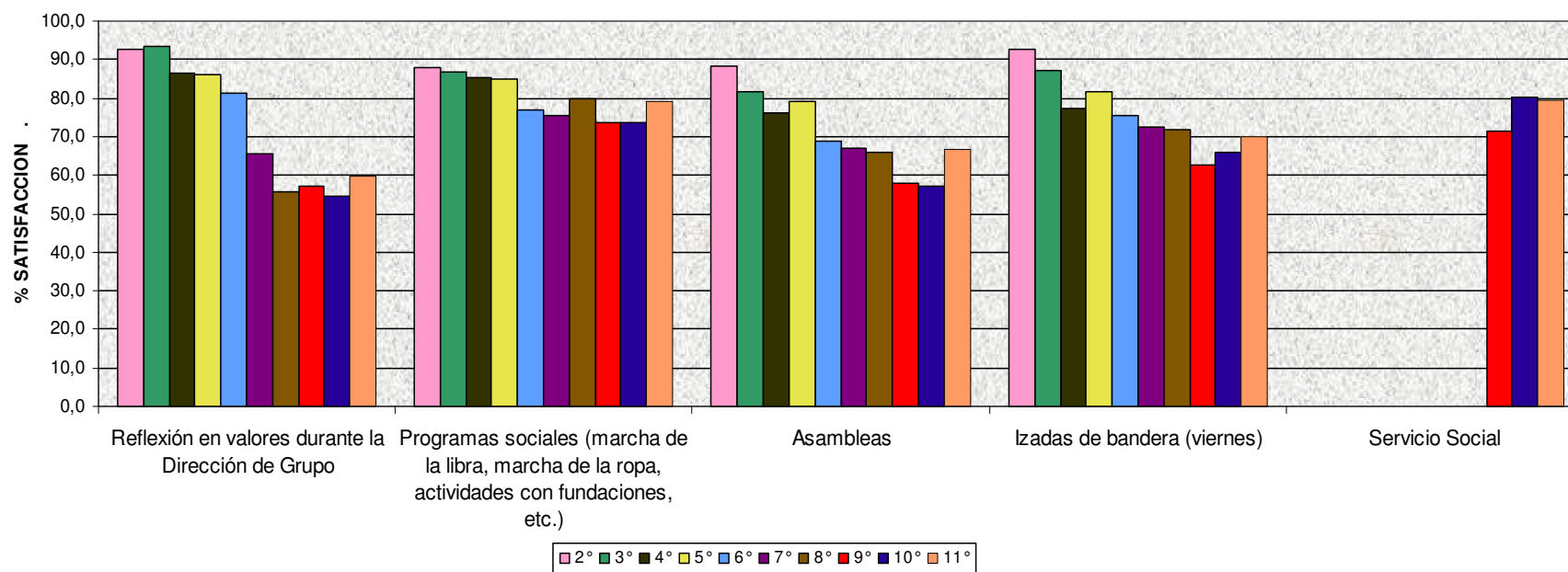


4. Califica de 1 a 5 (siendo 1 el valor más bajo y 5 el más alto), el grado en el que las siguientes actividades contribuyen a fortalecer tu desarrollo espiritual y de valores:

	2°	3°	4°	5°	6°	7°	8°	9°	10°	11°	PROMEDIO
Reflexión en valores durante la Dirección de Grupo	92,7	93,4	86,6	86,1	81,2	65,5	55,8	57,1	54,5	59,6	73,3
Programas sociales (marcha de la libra, marcha de la ropa, actividades con fundaciones, etc.)	87,9	86,9	85,3	85,1	77,0	75,5	80,0	73,7	73,5	79,2	80,4
Asambleas	88,4	81,8	76,3	79,2	68,7	67,2	66,0	57,9	57,1	66,5	70,9
Izadas de bandera (viernes)	92,8	87,2	77,4	81,6	75,5	72,4	71,9	62,5	65,8	70,0	75,7
Servicio Social	N.A.	N.A.	N.A.	N.A.	N.A.	N.A.	N.A.	71,5	80,4	79,6	77,2
PROMEDIO	90,5	87,3	81,4	83,0	75,6	70,2	68,4	64,5	66,3	71,0	
TOTAL % SATISFACCION	75,8										

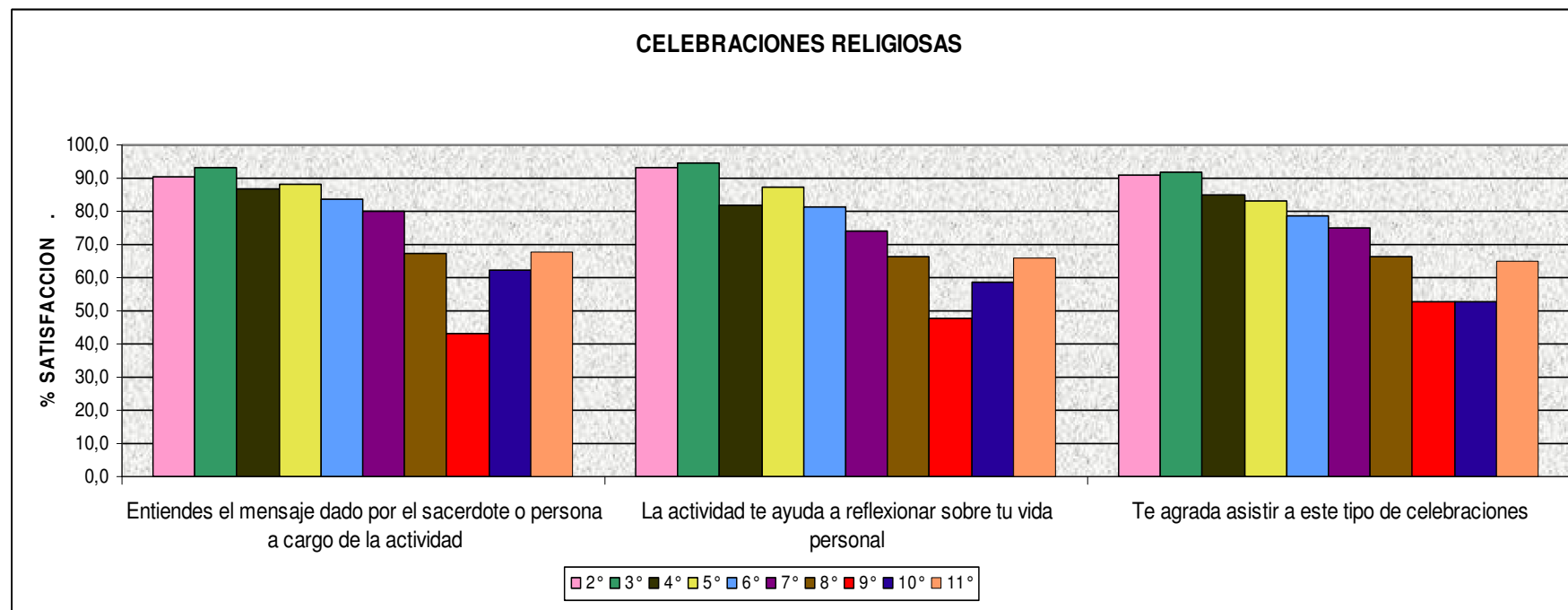
N.A. No aplica

FORTALECIMIENTO DEL DESARROLLO ESPIRITUAL Y DE VALORES



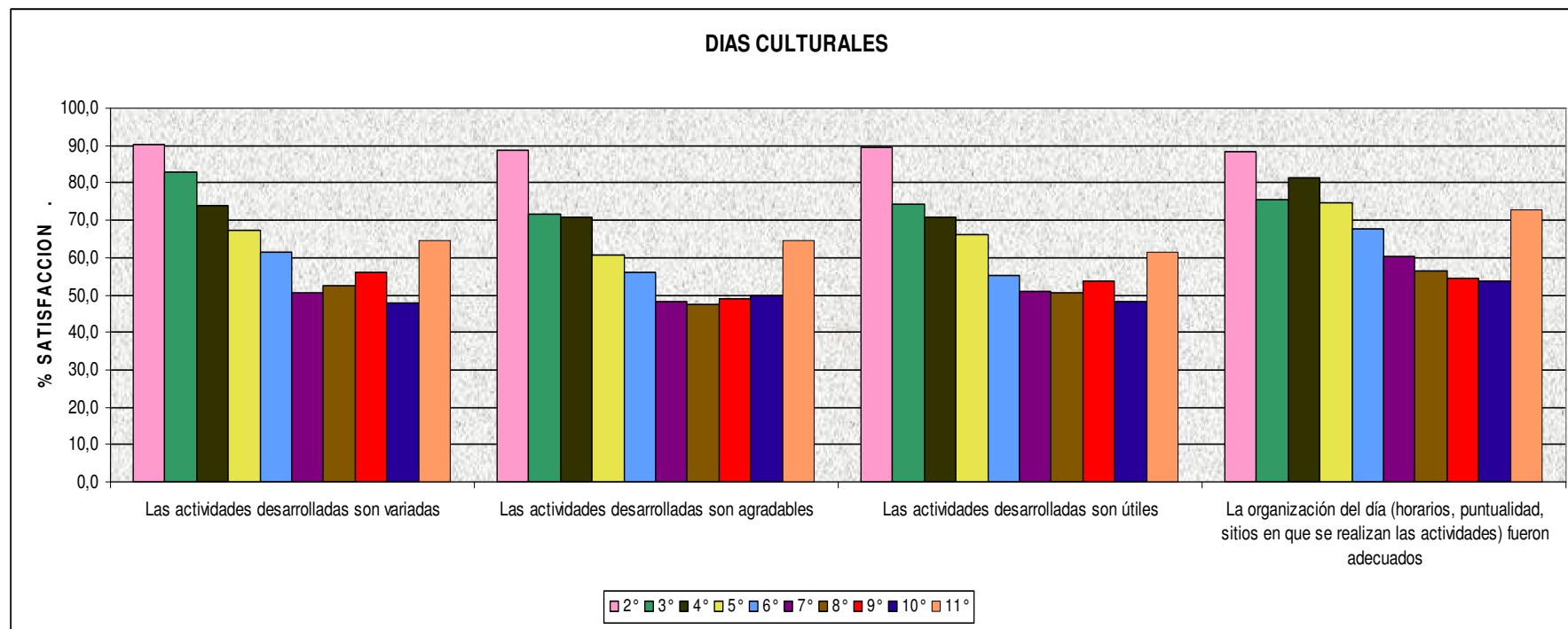
5. Califica de 1 a 5 (siendo 1 el valor más bajo y 5 el más alto), el grado en el que en las celebraciones religiosas:

	2°	3°	4°	5°	6°	7°	8°	9°	10°	11°	PROMEDIO
Entiendes el mensaje dado por el sacerdote o persona a cargo de la actividad.	90,6	93,4	87,0	88,3	83,5	80,0	67,5	43,0	62,3	67,6	76,3
La actividad te ayuda a reflexionar sobre tu vida personal.	93,2	94,4	81,6	87,3	81,4	74,1	66,3	47,5	58,7	65,7	75,0
Te agrada asistir a este tipo de celebraciones.	90,9	92,0	85,2	83,1	78,8	74,8	66,3	52,7	52,8	64,8	74,1
PROMEDIO	91,6	93,3	84,6	86,2	81,2	76,3	66,7	47,7	57,9	66,0	75,2
TOTAL % SATISFACCION	75,2										



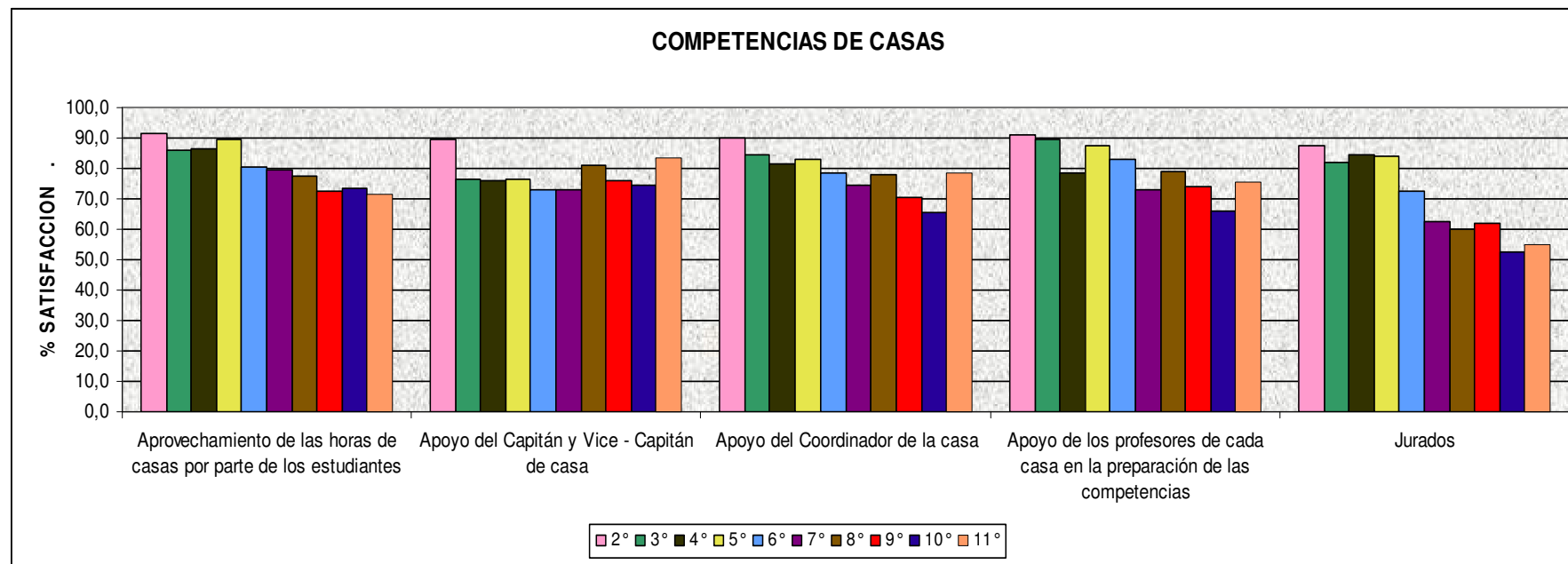
6. Califica de 1 a 5 (siendo 1 el valor más bajo y 5 el más alto), tu satisfacción con los días culturales, en cuanto a:

	2°	3°	4°	5°	6°	7°	8°	9°	10°	11°	PROMEDIO
Las actividades desarrolladas son variadas.	90,2	82,8	74,1	67,4	61,6	50,7	52,6	56,1	47,9	64,6	64,8
Las actividades desarrolladas son agradables.	88,6	71,5	70,8	60,8	56,1	48,1	47,4	48,9	50,0	64,6	60,7
Las actividades desarrolladas son útiles.	89,6	74,2	70,8	66,2	55,3	51,0	50,7	53,6	48,2	61,5	62,1
La organización del día (horarios, puntualidad, sitios en que se realizan las actividades) fueron adecuados.	88,4	75,6	81,3	74,7	67,8	60,5	56,3	54,6	53,6	72,7	68,6
PROMEDIO	89,2	76,0	74,3	67,3	60,2	52,6	51,8	53,3	49,9	65,9	64,0
TOTAL % SATISFACCION	64,0										



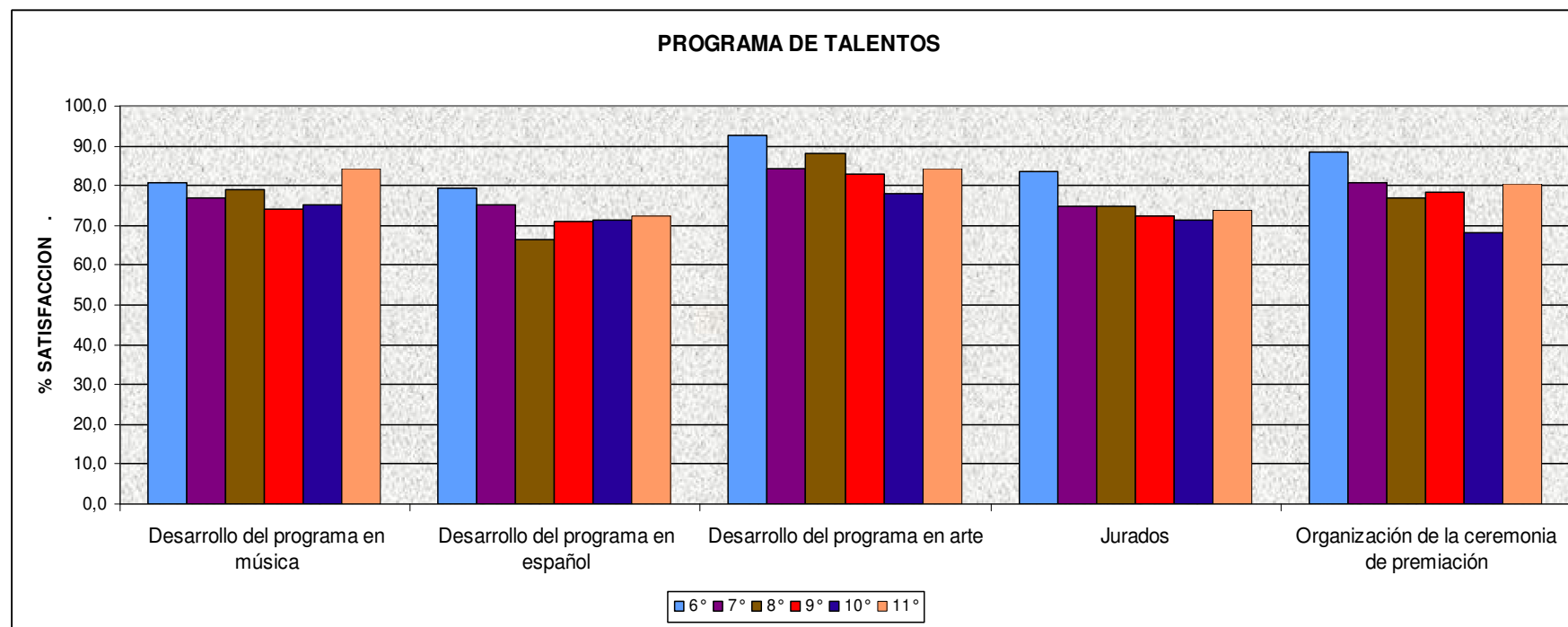
7. Califica de 1 a 5 (siendo 1 el valor más bajo y 5 el más alto), tu satisfacción con las competencias de casas en cuanto a:

	2°	3°	4°	5°	6°	7°	8°	9°	10°	11°	PROMEDIO
Aprovechamiento de las horas de casas por parte de los estudiantes	91,6	86,0	86,4	89,4	80,3	79,5	77,4	72,7	73,3	71,6	80,8
Apoyo del Capitán y Vice - Capitán de casa	89,4	76,5	75,9	76,3	73,2	72,9	80,8	76,0	74,6	83,7	77,9
Apoyo del Coordinador de la casa	89,8	84,6	81,7	83,2	78,6	74,5	77,9	70,7	65,4	78,6	78,5
Apoyo de los profesores de cada casa en la preparación de las competencias	91,0	89,7	78,5	87,4	83,1	73,2	79,2	73,8	66,2	75,3	79,7
Jurados	87,7	81,9	84,3	84,1	72,3	62,3	60,0	62,2	52,3	54,8	70,2
PROMEDIO	89,9	83,7	81,4	84,1	77,5	72,5	75,1	71,1	66,4	72,8	
TOTAL % SATISFACCION	77,4										



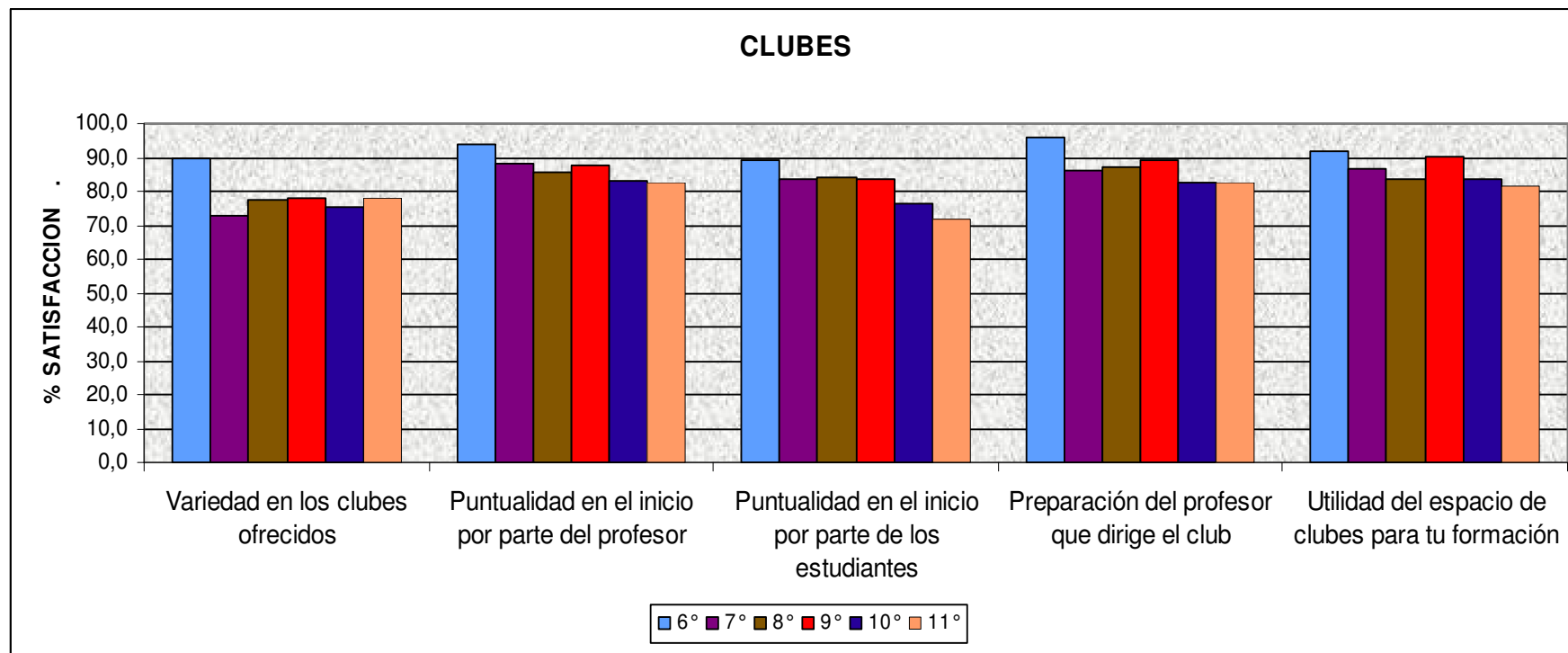
8. Califica de 1 a 5 (siendo 1 el valor más bajo y 5 el más alto), tu satisfacción con el programa de Talentos en cuanto a:

	6°	7°	8°	9°	10°	11°	PROMEDIO
Desarrollo del programa en música	80,6	76,8	79,0	74,3	75,2	84,3	78,4
Desarrollo del programa en español	79,5	75,1	66,4	70,9	71,2	72,5	72,6
Desarrollo del programa en arte	92,6	84,1	88,1	82,7	78,1	84,4	85,0
Jurados	83,5	74,7	75,0	72,5	71,3	73,7	75,1
Organización de la ceremonia de premiación	88,4	80,6	76,9	78,3	68,2	80,5	78,8
PROMEDIO	84,9	78,3	77,1	75,7	72,8	79,1	
TOTAL % SATISFACCION	78,0						



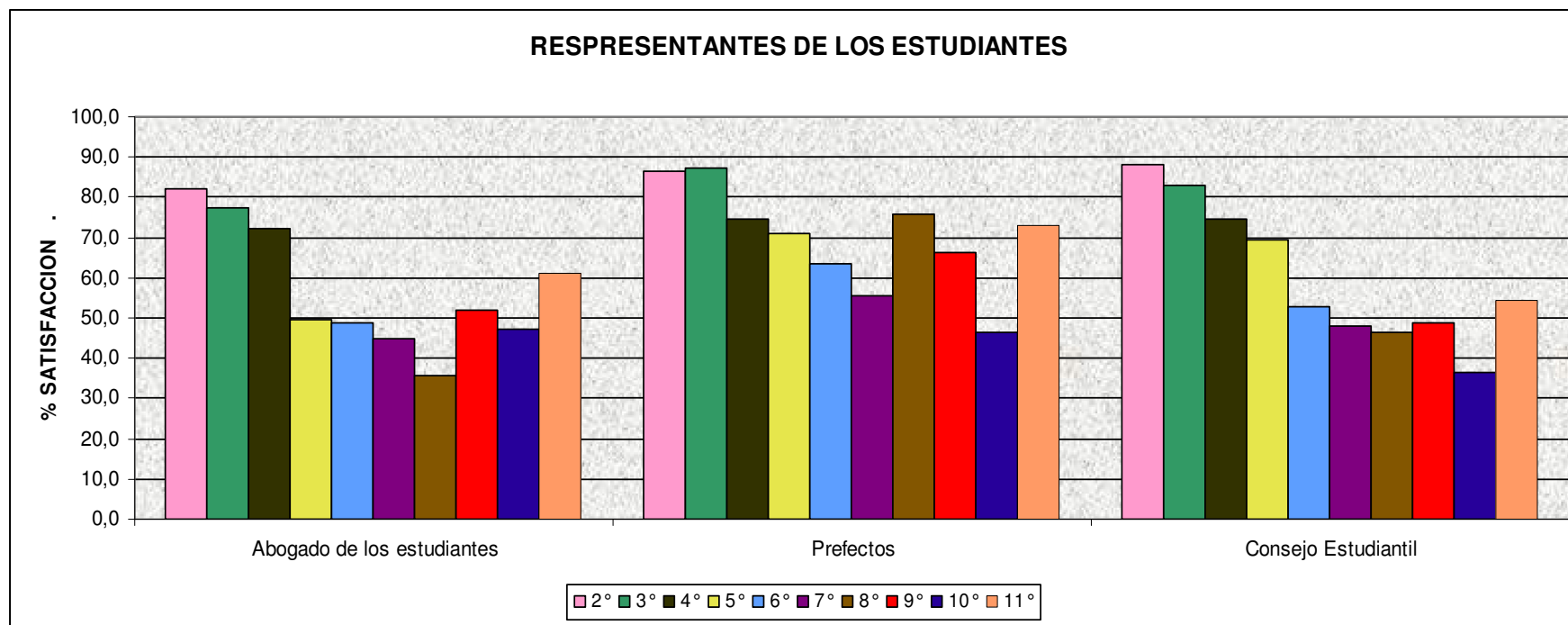
9. Califica de 1 a 5 (siendo 1 el valor más bajo y 5 el más alto), tu satisfacción con los clubes en cuanto a:

	6°	7°	8°	9°	10°	11°	PROMEDIO
Variedad en los clubes ofrecidos	89,8	72,6	77,4	77,9	75,5	78,1	78,6
Puntualidad en el inicio por parte del profesor	93,6	88,1	85,6	87,7	83,2	82,4	86,8
Puntualidad en el inicio por parte de los estudiantes	89,1	83,6	84,1	83,5	76,4	71,6	81,4
Preparación del profesor que dirige el club	96,1	86,0	87,0	89,1	82,5	82,7	87,2
Utilidad del espacio de clubes para tu formación	92,0	86,9	83,7	90,2	83,6	81,6	86,3
PROMEDIO	92,1	83,4	83,6	85,7	80,2	79,3	
TOTAL % SATISFACCION	84,1						



10. Califica de 1 a 5 (siendo 1 el valor más bajo y 5 el más alto), tu satisfacción con el trabajo realizado durante el año

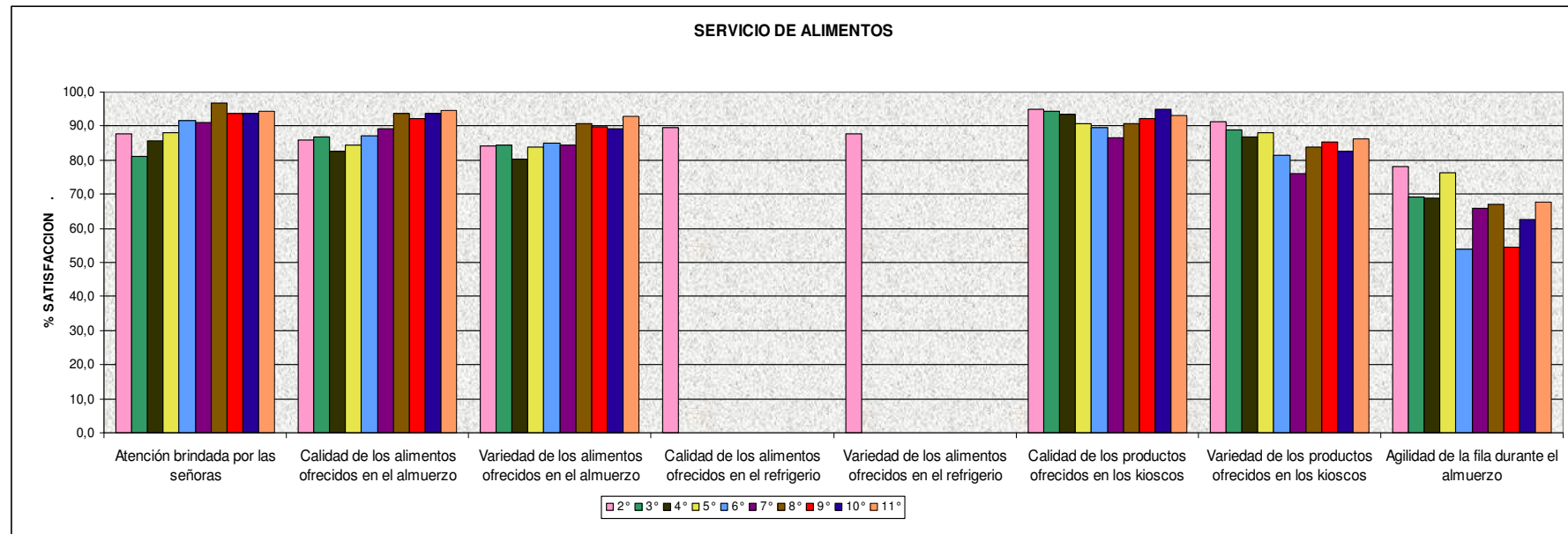
	2°	3°	4°	5°	6°	7°	8°	9°	10°	11°	PROMEDIO
Abogado de los estudiantes	82,1	77,4	72,4	49,6	48,7	44,8	35,9	52,1	47,1	61,2	57,1
Prefectos	86,5	87,5	74,8	71,1	63,4	55,6	75,9	66,1	46,4	72,9	70,0
Consejo Estudiantil	88,1	83,1	74,5	69,3	52,8	48,2	46,5	48,9	36,6	54,4	60,2
PROMEDIO	85,6	82,7	73,9	63,3	55,0	49,5	52,8	55,7	43,4	62,8	
TOTAL % SATISFACCION	62,5										



11. Califica de 1 a 5 (siendo 1 el valor más bajo y 5 el más alto), tu satisfacción con los siguientes aspectos del Servicio de Alimentos:

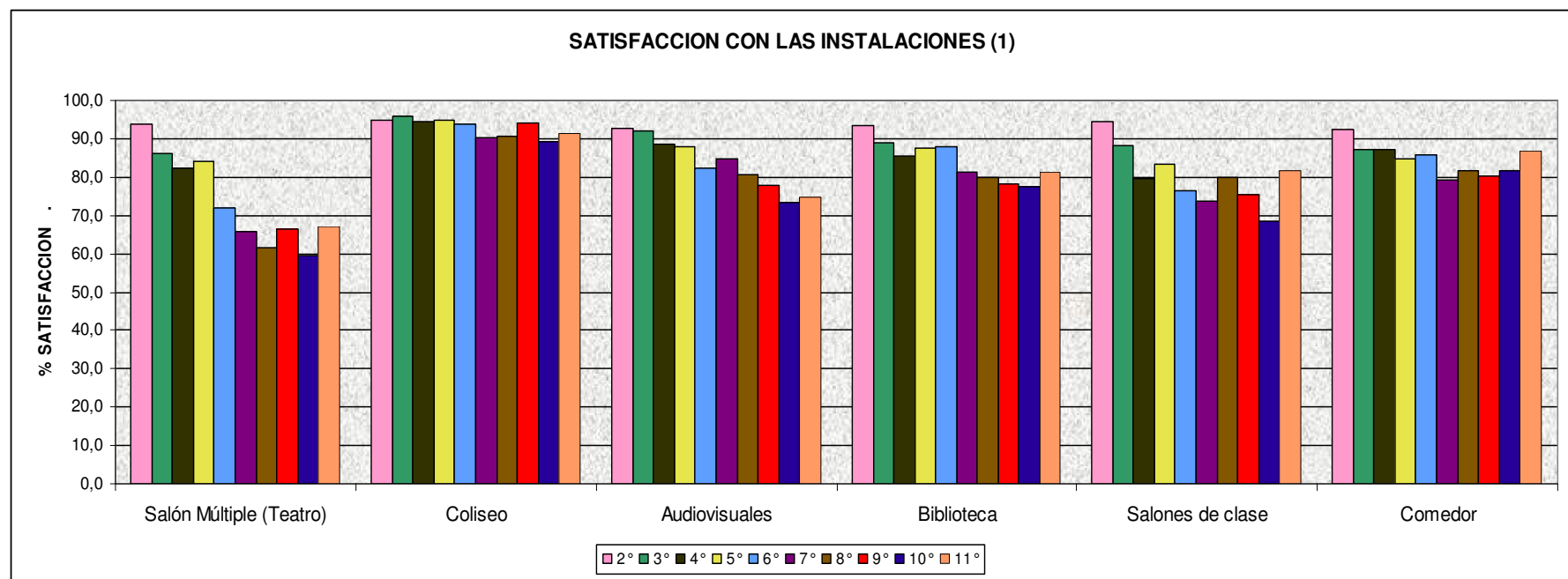
	2°	3°	4°	5°	6°	7°	8°	9°	10°	11°	PROMEDIO
Atención brindada por las señoras	87,6	81,0	85,6	88,0	91,6	91,0	96,7	93,7	93,6	94,2	90,3
Calidad de los alimentos ofrecidos en el almuerzo	85,9	86,8	82,6	84,3	87,0	89,3	93,7	92,3	93,6	94,6	89,0
Variedad de los alimentos ofrecidos en el almuerzo	84,0	84,5	80,3	83,8	85,0	84,5	90,7	89,8	89,3	92,7	86,5
Calidad de los alimentos ofrecidos en el refrigerio	89,5	N.A.	N.A.	N.A.	N.A.	N.A.	N.A.	N.A.	N.A.	N.A.	89,5
Variedad de los alimentos ofrecidos en el refrigerio	87,8	N.A.	N.A.	N.A.	N.A.	N.A.	N.A.	N.A.	N.A.	N.A.	87,8
Calidad de los productos ofrecidos en los kioscos	95,0	94,3	93,5	90,8	89,5	86,4	90,7	92,1	95,0	93,1	92,0
Variedad de los productos ofrecidos en los kioscos	91,2	88,8	86,9	88,0	81,4	76,0	83,7	85,4	82,5	86,1	85,0
Agilidad de la fila durante el almuerzo	78,0	69,1	68,9	76,3	53,9	65,8	67,0	54,4	62,5	67,7	66,4
PROMEDIO	87,4	84,1	83,0	85,2	81,4	82,2	87,1	84,6	86,1	88,1	
TOTAL % SATISFACCION	84,9										

N.A. No aplica

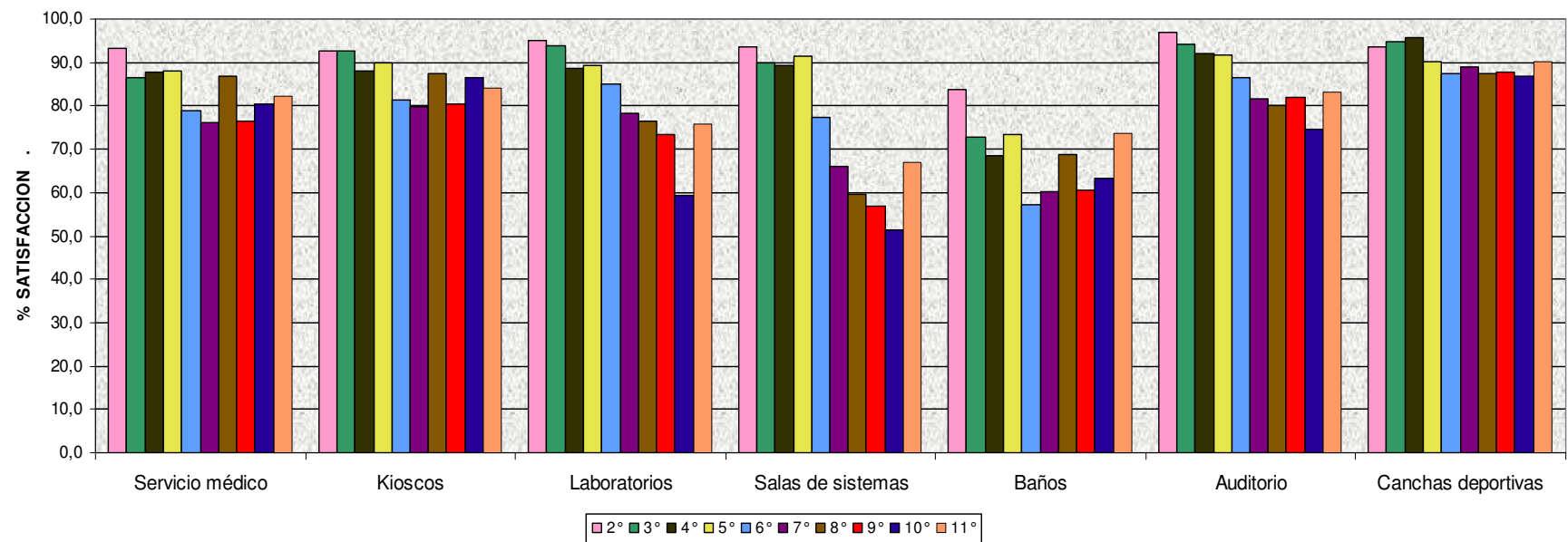


12. Califica de 1 a 5 (siendo 1 el valor más bajo y 5 el más alto), tu satisfacción con las siguientes INSTALACIONES:

	2°	3°	4°	5°	6°	7°	8°	9°	10°	11°	PROMEDIO
Salón Múltiple (Teatro)	93,7	86,2	82,4	84,1	71,8	65,8	61,5	66,3	59,6	67,1	73,9
Coliseo	94,9	96,0	94,5	94,8	93,6	90,2	90,7	94,0	89,3	91,2	92,9
Audiovisuales	92,9	92,0	88,7	88,0	82,5	84,8	80,7	77,9	73,2	74,6	83,5
Biblioteca	93,3	89,1	85,6	87,5	87,8	81,2	80,0	78,2	77,5	81,2	84,1
Salones de clase	94,5	88,3	79,7	83,3	76,6	73,6	80,0	75,4	68,6	81,5	80,2
Comedor	92,5	87,3	87,1	84,8	85,7	79,3	81,5	80,4	81,8	86,9	84,7
Servicio médico	93,3	86,6	87,9	88,2	78,8	76,1	86,7	76,4	80,4	82,4	83,7
Kioscos	92,7	92,6	88,1	89,8	81,4	79,8	87,4	80,4	86,4	84,2	86,3
Laboratorios	95,0	93,9	88,6	89,2	84,9	78,3	76,3	73,3	59,3	75,8	81,5
Salas de sistemas	93,7	90,0	89,2	91,4	77,3	66,0	59,6	56,8	51,4	66,9	74,2
Baños	83,9	72,8	68,4	73,4	57,3	60,2	68,9	60,7	63,2	73,8	68,3
Auditorio	96,9	94,3	92,0	91,6	86,6	81,7	80,0	82,1	74,6	83,1	86,3
Canchas deportivas	93,7	94,9	95,8	90,1	87,6	88,9	87,4	87,7	86,9	90,2	90,3
PROMEDIO	93,2	89,5	86,8	87,4	80,9	77,4	78,5	76,1	73,2	79,9	
TOTAL % SATISFACCION	82,3										

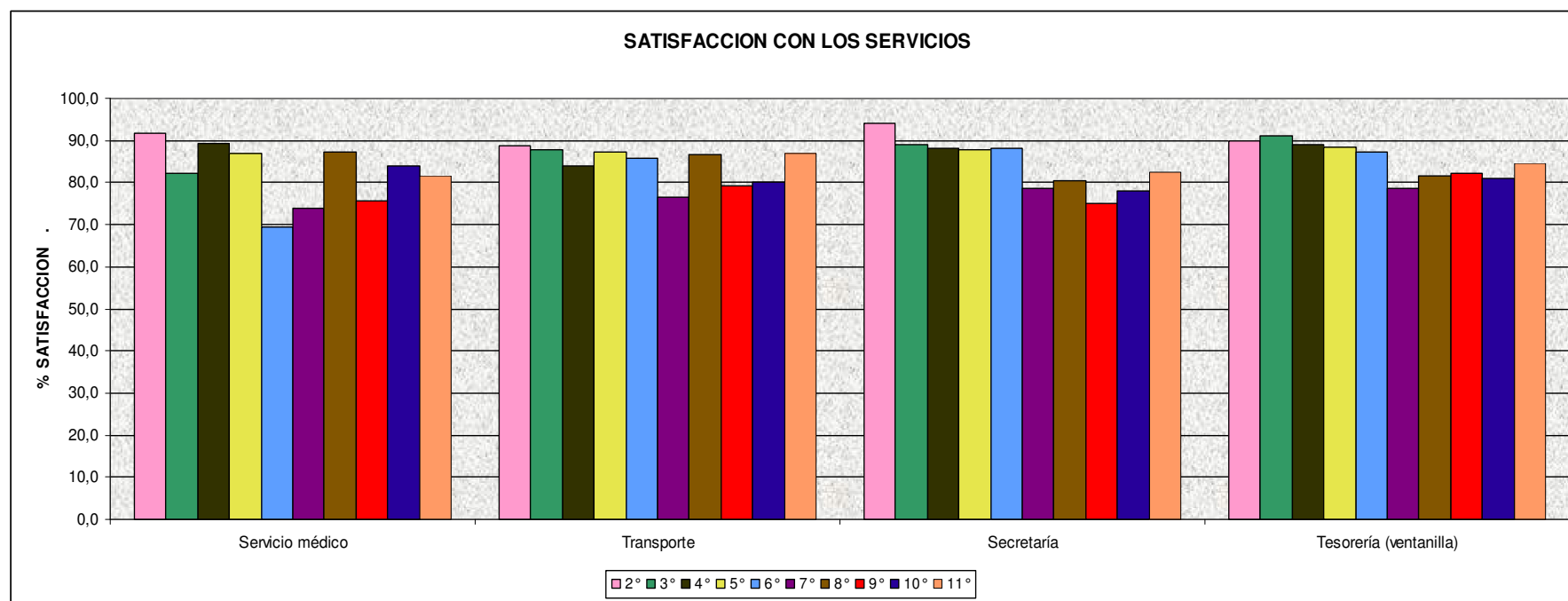


SATISFACCION CON LAS INSTALACIONES (2)



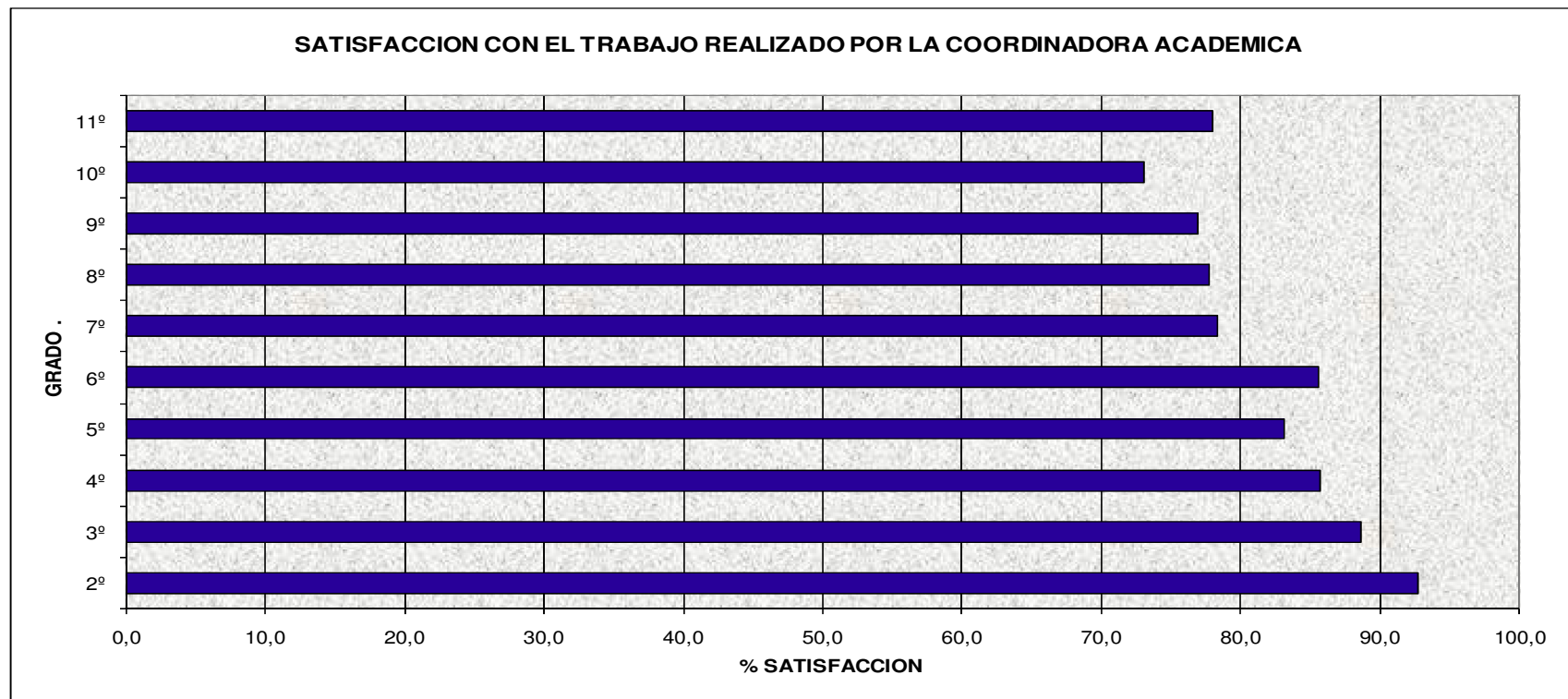
13. Califica de 1 a 5 (siendo 1 el valor más bajo y 5 el más alto), tu satisfacción con los siguientes SERVICIOS:

	2°	3°	4°	5°	6°	7°	8°	9°	10°	11°	PROMEDIO
Servicio médico	91,6	82,3	89,2	86,8	69,4	74,0	87,2	75,8	84,1	81,7	82,2
Transporte	88,6	87,9	84,0	87,2	85,8	76,7	86,5	79,3	80,0	86,8	84,3
Secretaría	94,0	88,9	88,0	87,7	88,2	78,7	80,4	75,0	78,1	82,4	84,1
Tesorería (ventanilla)	89,8	91,1	89,0	88,4	87,1	78,5	81,7	82,3	81,1	84,5	85,4
PROMEDIO	91,0	87,6	87,6	87,5	82,6	77,0	84,0	78,1	80,8	83,9	
TOTAL % SATISFACCION	84,0										



14. Consideras que el trabajo realizado por la Coordinadora Académica es:

	% SAT
10º	73,1
9º	76,9
8º	77,7
11º	78,0
7º	78,3
5º	83,1
6º	85,6
4º	85,7
3º	88,6
2º	92,7
PROMEDIO	82,0



15. Consideras que el trabajo realizado por el Coordinador de Disciplina es:

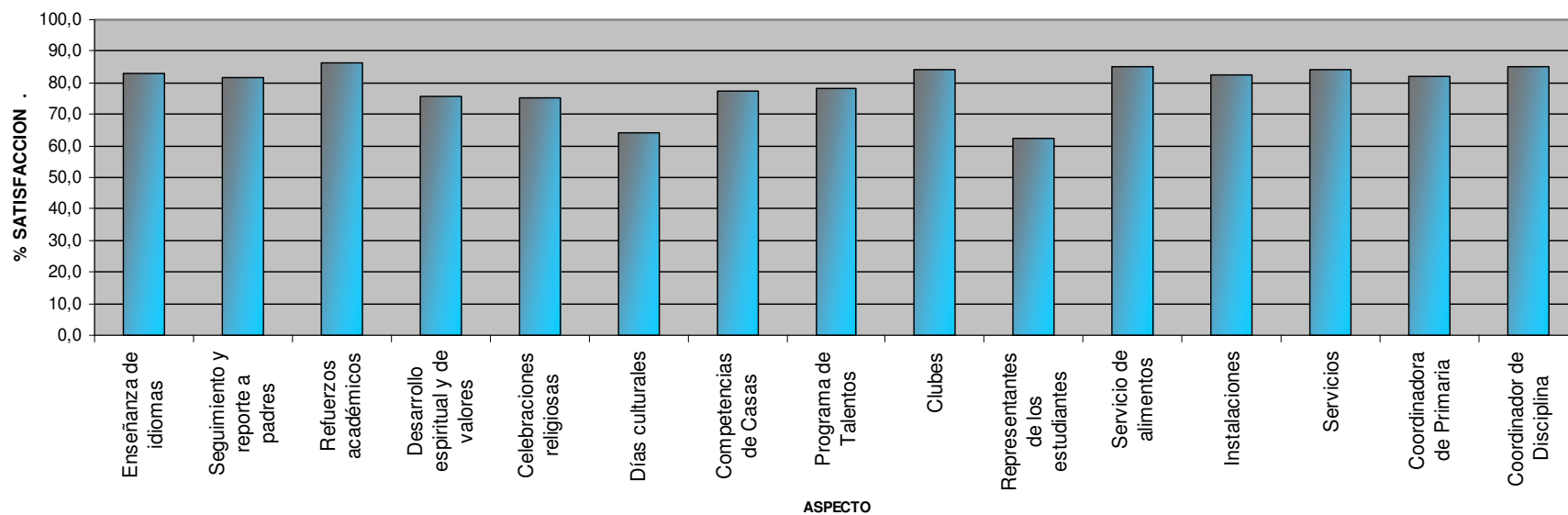
	% SAT
8º	79,6
7º	82,4
9º	82,9
6º	87,4
10º	88,0
11º	89,2
PROMEDIO	84,9



**SATISFACCION POR ASPECTO DE LOS ESTUDIANTES
2009 - 2010**

	% SAT
Enseñanza de idiomas	83,0
Seguimiento y reporte a padres	81,5
Refuerzos académicos	86,2
Desarrollo espiritual y de valores	75,8
Celebraciones religiosas	75,2
Días culturales	64,0
Competencias de Casas	77,5
Programa de Talentos	78,0
Clubes	84,1
Representantes de los estudiantes	62,5
Servicio de alimentos	84,9
Instalaciones	82,3
Servicios	84,0
Coordinadora de Primaria	82,0
Coordinador de Disciplina	84,9
PROMEDIO	79,3

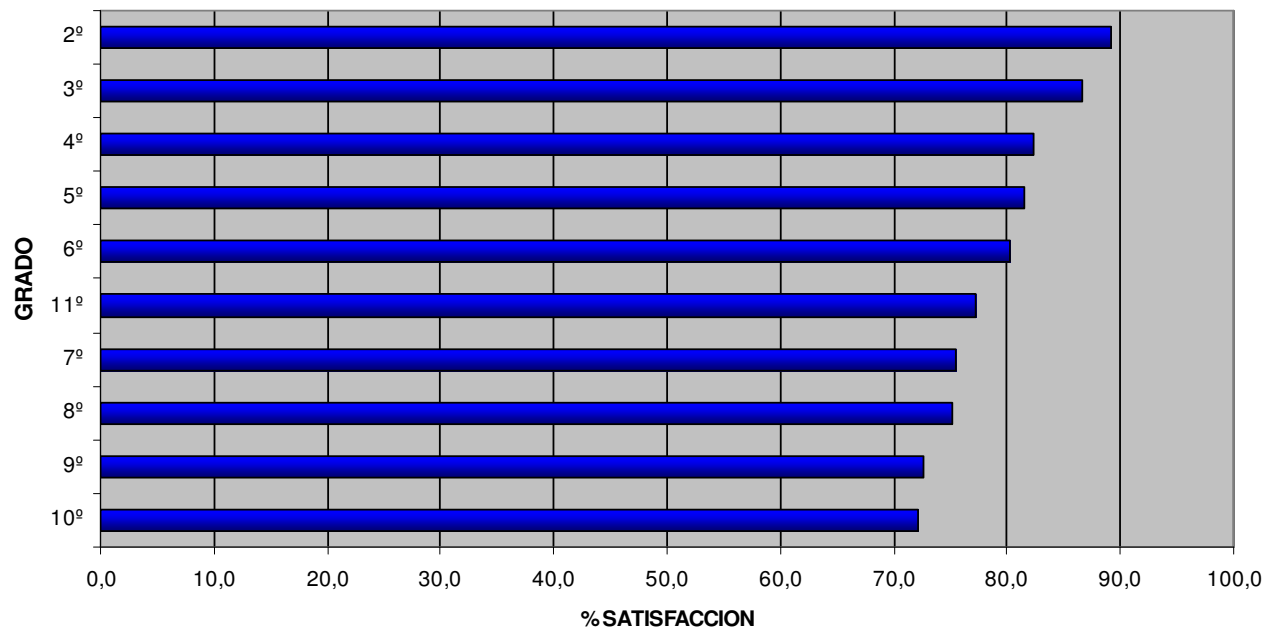
SATISFACCION POR ASPECTO ESTUDIANTES 2009 - 2010



SATISFACCION GENERAL DE LOS ESTUDIANTES 2009 - 2010

	% SAT
10°	72,1
9°	72,6
8°	75,1
7°	75,4
11°	77,3
6°	80,3
5°	81,6
4°	82,3
3°	86,6
2°	89,2
PROMEDIO	79,3

SATISFACCION GENERAL DE LOS ESTUDIANTES 2009 - 2010



COMPARATIVO GENERAL SATISFACCION ESTUDIANTES

2005/2006 Vs. 2006/2007 Vs. 2007/2008 Vs. 2008/2009
Vs. 2009/2010

	% SAT
2005/2006	81,7
2006/2007	83,6
2007/2008	75,4
2008/2009	78,4
2009/2010	79,3

COMPARATIVO GENERAL SATISFACCION ESTUDIANTES 2005/2006 Vs. 2006/2007 Vs. 2007/2008 Vs. 2008/2009 Vs. 2009/2010

