

**RESULTADO DE LAS
ENCUESTAS DE
SATISFACCIÓN APLICADAS
A PADRES DE FAMILIA
PERÍODO 2012-2013**



RESULTADO DE LAS ENCUESTAS APLICADAS A PADRES DE FAMILIA

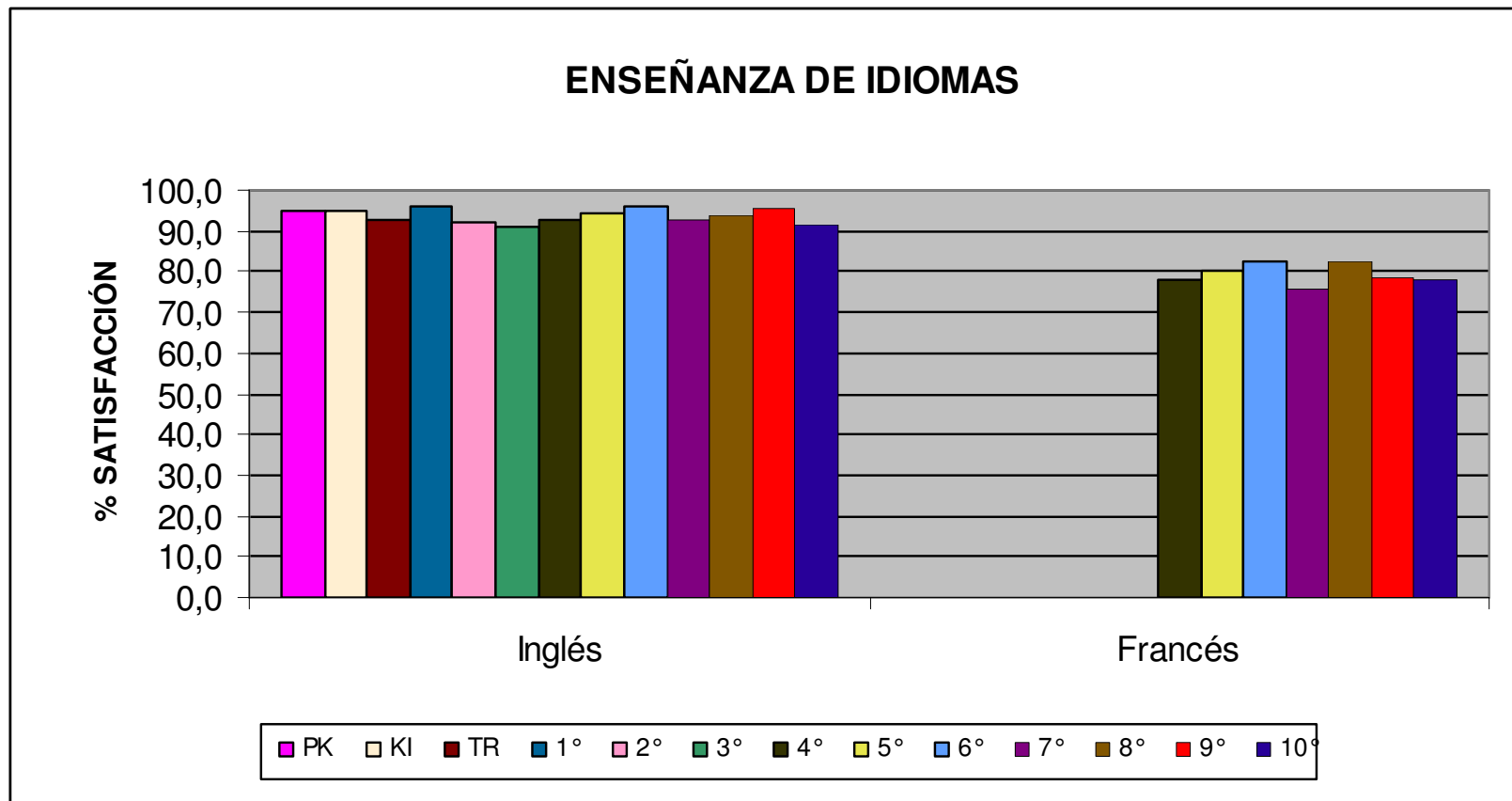
La encuesta fue respondida por 604 padres de familia, distribuidos de la siguiente manera:

■ Prekínder	64
■ Kínder	61
■ Transición	56
■ Primero	58
■ Segundo	48
■ Tercero	44
■ Cuarto	45
■ Quinto	44
■ Sexto	37
■ Séptimo	40
■ Octavo	29
■ Noveno	39
■ Décimo	39



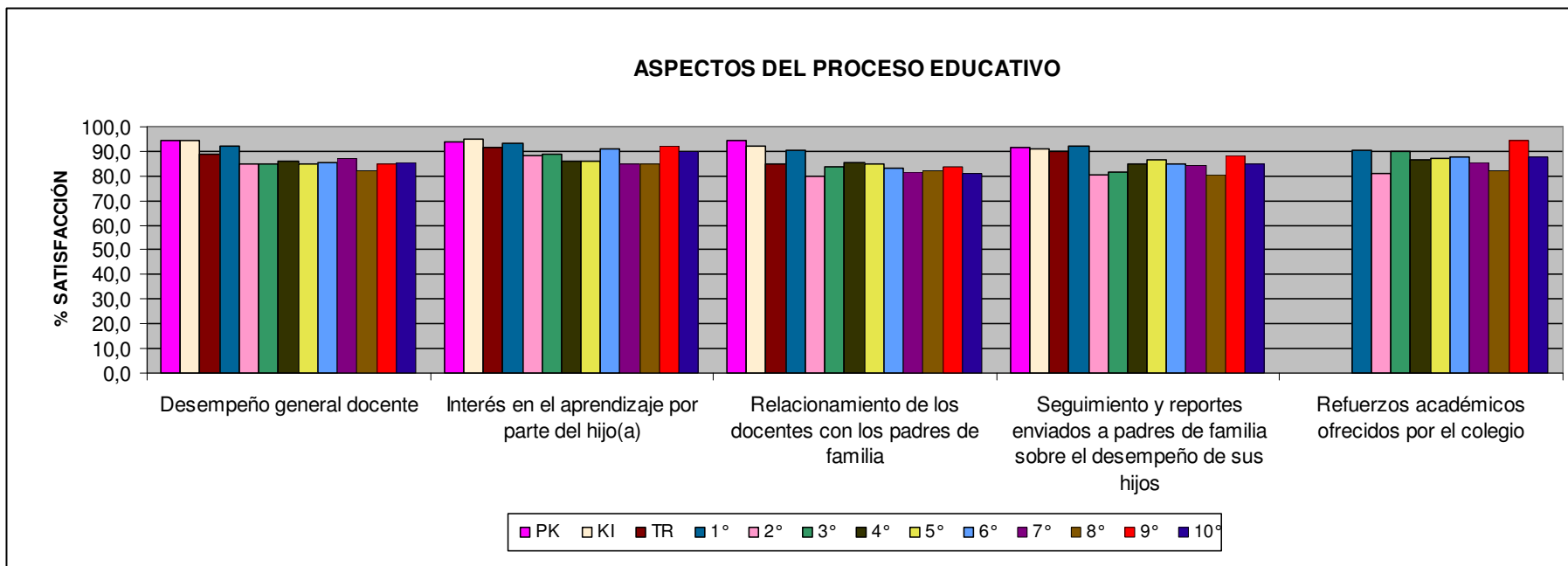
1. Califique de 1 a 5 (siendo 1 el valor más bajo y 5 el más alto) su satisfacción con la enseñanza de los idiomas:

	PK	KI	TR	1°	2°	3°	4°	5°	6°	7°	8°	9°	10°	PROMEDIO
Inglés	94,7	95,1	92,7	95,9	92,3	91,2	92,4	94,1	96,2	92,5	93,8	95,4	91,8	93,7
Francés	N/A	N/A	N/A	N/A	N/A	N/A	78,2	80,0	82,7	75,9	82,8	78,5	77,9	79,4
PROMEDIO	94,7	95,1	92,7	95,9	92,3	91,2	85,3	87,0	89,5	84,2	88,3	86,9	84,9	
TOTAL % SATISFACCIÓN	89,8													



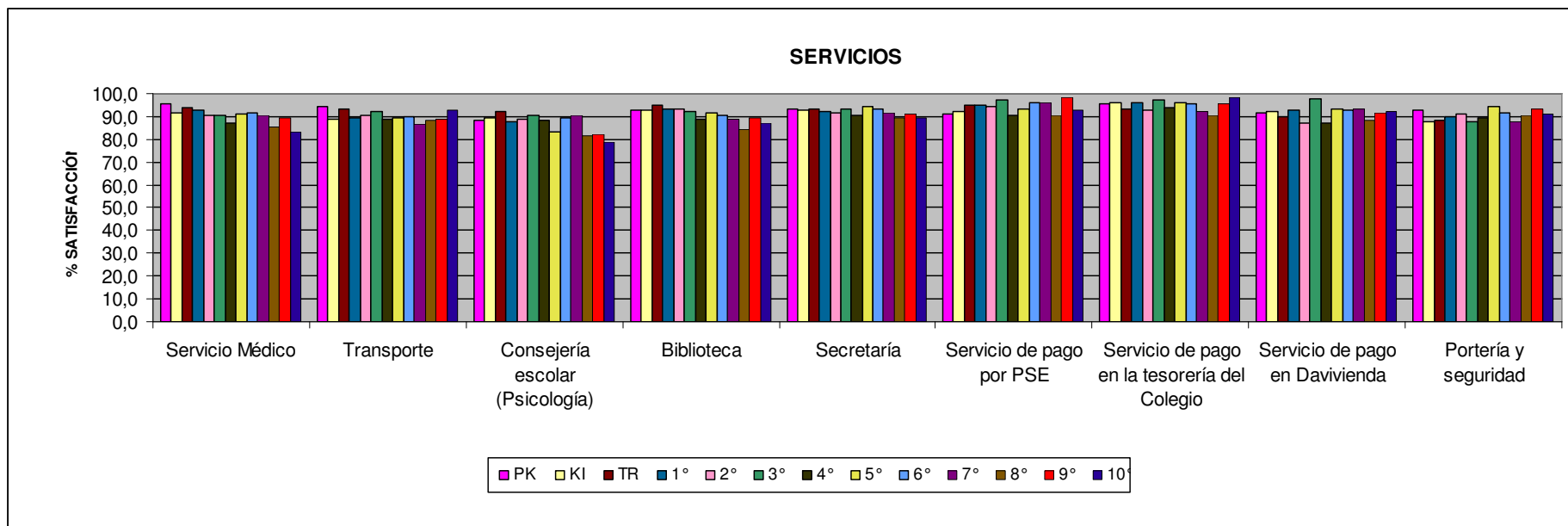
2. Califique de 1 a 5 (siendo 1 el valor más bajo y 5 el más alto) su satisfacción con los siguientes aspectos del proceso educativo:

	PK	KI	TR	1°	2°	3°	4°	5°	6°	7°	8°	9°	10°	PROMEDIO
Desempeño general docente	94,7	94,4	88,9	92,4	85,0	85,1	86,2	85,0	85,4	87,0	82,1	85,1	85,6	87,5
Interés en el aprendizaje por parte del hijo(a)	94,1	94,8	91,4	93,4	88,3	88,8	85,8	85,9	91,1	85,0	84,8	92,3	89,7	89,7
Relacionamiento de los docentes con los padres de familia	94,7	92,1	85,0	90,7	80,0	83,8	85,5	85,0	83,4	81,6	82,1	83,7	81,1	85,3
Seguimiento y reportes enviados a padres de familia sobre el desempeño de sus hijos	91,6	90,8	90,0	92,1	80,4	81,4	84,8	86,7	84,9	84,4	80,7	88,1	85,1	86,2
Refuerzos académicos ofrecidos por el colegio	N/A	N/A	N/A	90,3	80,7	90,0	86,5	86,9	87,5	85,6	81,9	94,4	87,8	87,2
PROMEDIO	93,8	93,0	88,8	91,8	82,9	85,8	85,7	85,9	86,5	84,7	82,3	88,7	85,9	
TOTAL % SATISFACCIÓN	87,4													



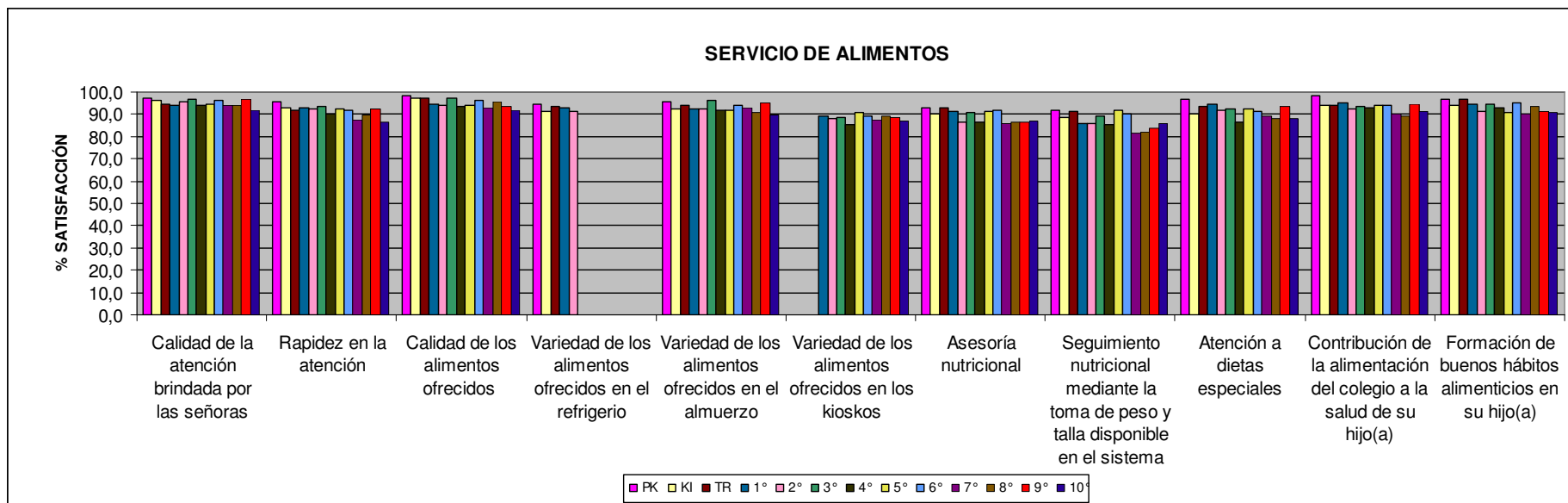
3. Califique de 1 a 5 (siendo 1 el valor más bajo y 5 el más alto) su satisfacción con la calidad de los siguientes servicios:

	PK	KI	TR	1°	2°	3°	4°	5°	6°	7°	8°	9°	10°	PROMEDIO
Servicio Médico	95,7	91,9	93,8	92,8	90,6	90,5	87,1	91,2	91,4	90,3	85,4	89,2	83,2	90,2
Transporte	94,7	88,8	93,2	89,4	90,4	92,0	88,8	89,5	90,0	86,8	88,1	88,7	92,6	90,3
Consejería escolar (Psicología)	88,0	89,4	92,1	87,9	89,0	90,7	88,0	83,0	89,3	90,7	81,8	82,1	78,7	87,0
Biblioteca	92,6	92,6	94,9	93,6	93,3	92,0	88,8	91,7	90,3	88,8	84,4	89,4	87,4	90,8
Secretaría	93,3	92,7	93,2	92,2	91,6	93,3	90,8	94,1	93,5	91,4	89,6	90,9	89,1	92,0
Servicio de pago por PSE	90,9	92,1	94,9	94,8	94,4	97,4	90,3	93,5	95,9	96,1	90,4	98,6	92,9	94,0
Servicio de pago en la tesorería del Colegio	95,7	96,3	93,2	95,8	92,6	97,1	94,1	96,3	95,8	92,4	90,4	95,7	98,1	94,9
Servicio de pago en Davivienda	91,4	92,0	90,0	93,0	87,4	97,8	87,1	93,3	93,0	93,3	88,0	91,8	92,0	91,5
Portería y seguridad	92,8	87,5	88,5	90,0	91,3	87,7	89,3	94,5	91,7	87,5	90,3	93,2	91,1	90,4
PROMEDIO	92,8	91,5	92,7	92,2	91,2	93,2	89,4	91,9	92,3	90,8	87,6	91,0	89,5	
TOTAL % SATISFACCIÓN	91,2													



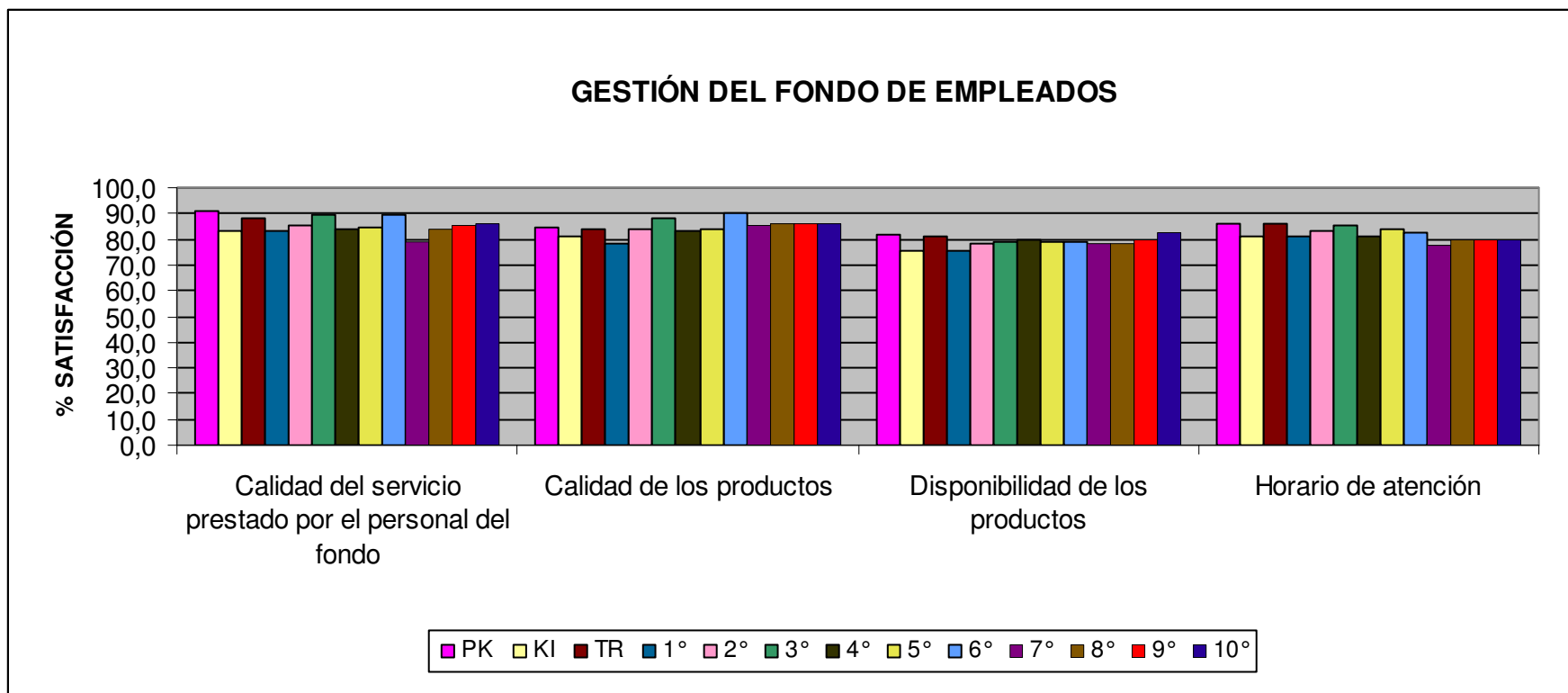
4. Califique de 1 a 5 (siendo 1 el valor más bajo y 5 el más alto) su satisfacción con los siguientes aspectos del Servicio de Alimentos en las ocasiones en que lo ha utilizado:

	PK	KI	TR	1°	2°	3°	4°	5°	6°	7°	8°	9°	10°	PROMEDIO
Calidad de la atención brindada por las señoras	97,5	96,4	94,6	94,3	95,7	96,7	94,2	94,4	96,2	94,0	94,3	96,8	91,9	95,2
Rapidez en la atención	95,6	92,8	91,6	92,9	92,2	93,3	90,2	92,6	91,7	87,7	89,6	92,6	86,5	91,5
Calidad de los alimentos ofrecidos	98,1	97,0	97,1	94,8	93,9	97,3	93,3	93,8	96,2	92,8	95,7	93,7	91,6	95,0
Variedad de los alimentos ofrecidos en el refrigerio	94,7	91,5	93,3	93,0	91,4	N/A	N/A	N/A	N/A	N/A	N/A	N/A	N/A	92,8
Variedad de los alimentos ofrecidos en el almuerzo	95,7	92,2	93,8	92,6	92,3	96,1	91,7	91,579	94,3	93,0	90,7	95,1	89,7	93,0
Variedad de los alimentos ofrecidos en los kioskos	N/A	N/A	N/A	88,9	88,2	88,8	85,1	91,0	89,1	87,4	89,3	88,4	87,1	88,3
Asesoría nutricional	93,2	90,2	93,0	91,1	86,7	90,7	86,5	91,3	91,9	85,7	86,7	86,7	86,9	89,3
Seguimiento nutricional mediante la toma de peso y talla disponible en el sistema	91,6	88,8	91,3	85,8	85,7	89,3	85,4	91,9	90,3	81,6	82,3	83,4	86,1	87,2
Atención a dietas especiales	96,8	90,3	93,3	94,4	92,0	92,4	86,5	92,5	91,5	89,2	88,2	93,3	88,0	91,4
Contribución de la alimentación del colegio a la salud de su hijo(a)	98,1	94,2	94,3	95,2	92,2	93,6	92,7	94,3	94,1	90,3	89,3	94,6	91,1	93,4
Formación de buenos hábitos alimenticios en su hijo(a)	96,6	93,8	96,8	94,5	91,3	94,5	92,9	90,7	95,0	90,0	93,6	91,3	90,5	93,2
PROMEDIO	95,8	92,7	93,9	92,5	91,0	93,3	89,8	92,4	93,0	89,2	90,0	91,6	88,9	
TOTAL % SATISFACCIÓN	91,9													



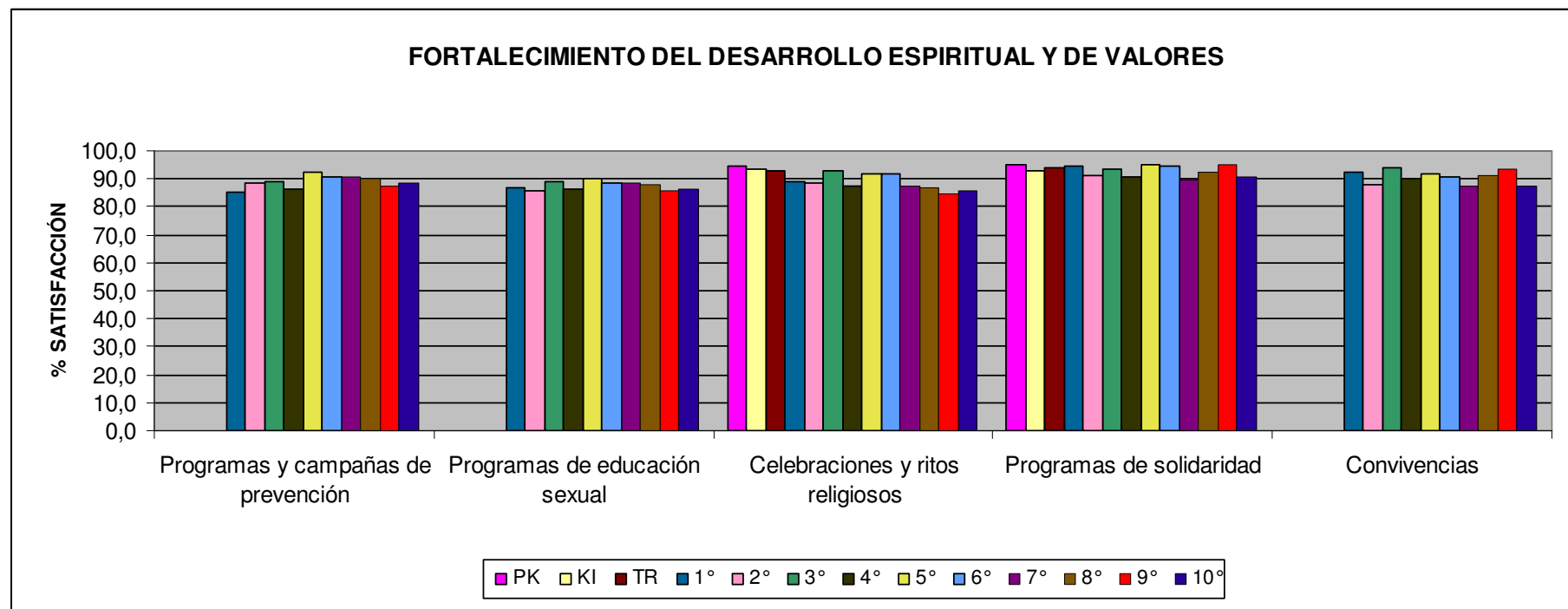
5. Califique de 1 a 5 (siendo 1 el valor más bajo y 5 el más alto) la gestión del fondo de empleados como entidad anexa al colegio, en cuanto a:

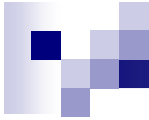
	PK	KI	TR	1°	2°	3°	4°	5°	6°	7°	8°	9°	10°	PROMEDIO
Calidad del servicio prestado por el personal del fondo	90,7	83,3	87,8	83,2	85,2	89,3	84,1	84,3	89,7	79,0	83,8	85,3	85,8	85,5
Calidad de los productos	84,7	81,1	83,6	78,2	84,3	87,9	83,2	84,2	90,0	85,1	86,2	86,3	86,2	84,7
Disponibilidad de los productos	82,0	75,4	81,1	75,4	78,3	79,1	79,5	79,1	78,9	78,5	78,5	80,0	82,6	79,1
Horario de atención	86,3	81,1	85,9	81,1	83,3	85,6	80,9	83,8	82,4	77,4	80,0	79,5	79,5	82,1
PROMEDIO	85,9	80,2	84,6	79,5	82,8	85,5	81,9	82,8	85,2	80,0	82,1	82,8	83,5	
TOTAL % SATISFACCIÓN	82,8													



6. Califique de 1 a 5 (siendo 1 el valor más bajo y 5 el más alto) el aporte de las siguientes actividades al fortalecimiento del desarrollo espiritual y de valores de su hijo(a):

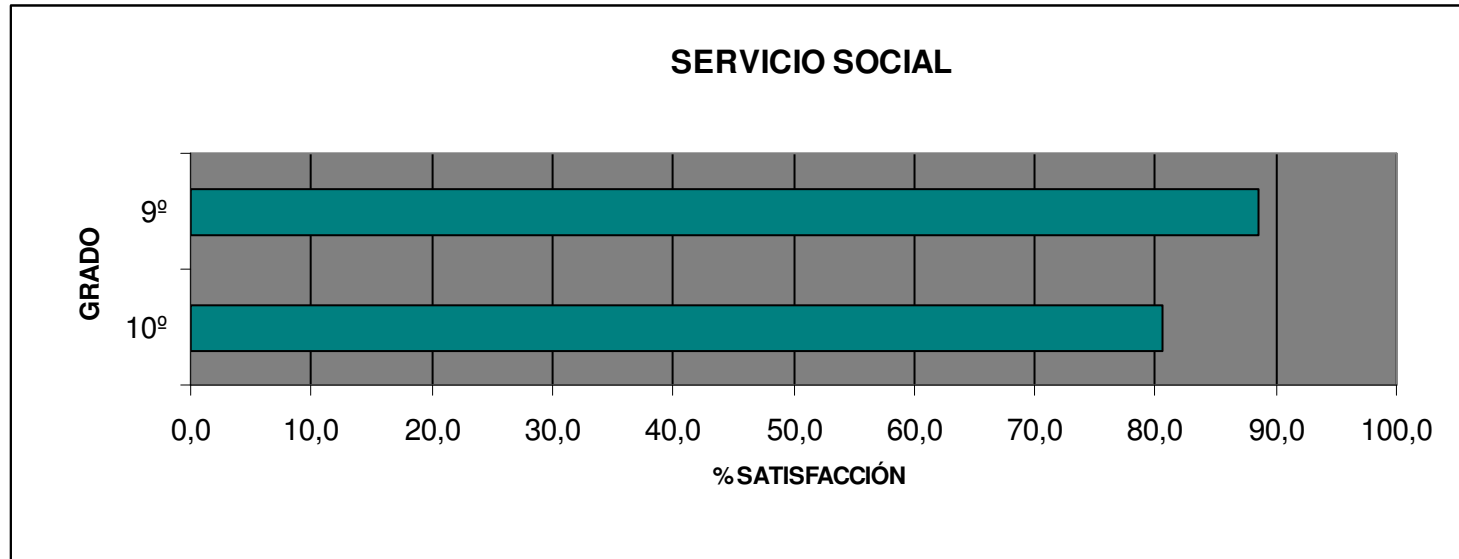
	PK	KI	TR	1°	2°	3°	4°	5°	6°	7°	8°	9°	10°	PROMEDIO
Programas y campañas de prevención	N/A	N/A	N/A	85,3	88,5	88,9	86,2	92,3	90,6	90,8	90,3	87,2	88,4	88,8
Programas de educación sexual	N/A	N/A	N/A	87,0	85,6	89,3	86,2	90,2	88,6	88,4	87,7	85,8	86,1	87,5
Celebraciones y ritos religiosos	94,7	93,3	93,0	89,0	88,7	92,7	87,4	91,7	91,7	87,2	86,7	84,6	85,8	89,7
Programas de solidaridad	95,3	93,1	93,7	94,6	91,4	93,2	90,9	95,0	94,4	89,5	92,4	94,9	90,5	93,0
Convivencias	N/A	N/A	N/A	92,1	87,7	93,8	90,0	91,9	90,6	87,5	91,4	93,3	87,2	90,5
PROMEDIO	95,0	93,2	93,4	89,6	88,4	91,6	88,1	92,2	91,2	88,7	89,7	89,1	87,6	
TOTAL % SATISFACCIÓN	90,6													





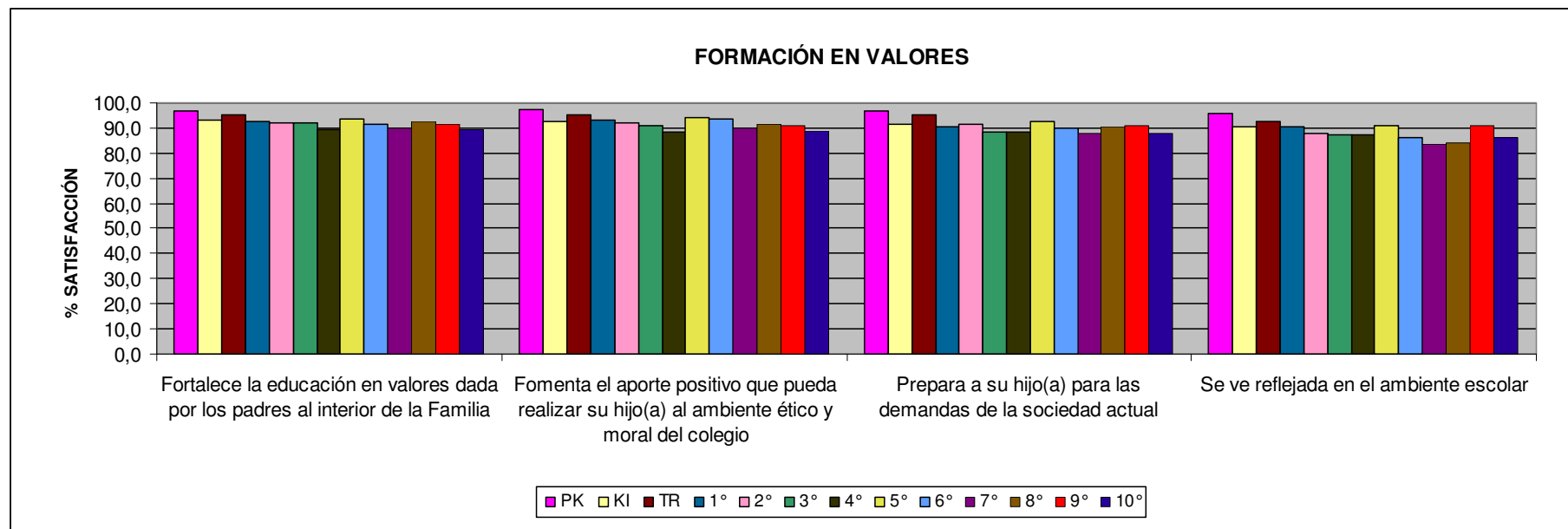
7. Considera que los espacios facilitados por el colegio para la realización del Servicio Social Estudiantil son:

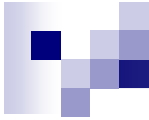
	% SAT
9º	88,6
10º	80,5
PROMEDIO	84,6



8. Califique de 1 a 5 (siendo 1 el valor más bajo y 5 el más alto) el grado en el que la formación en valores brindada por el colegio:

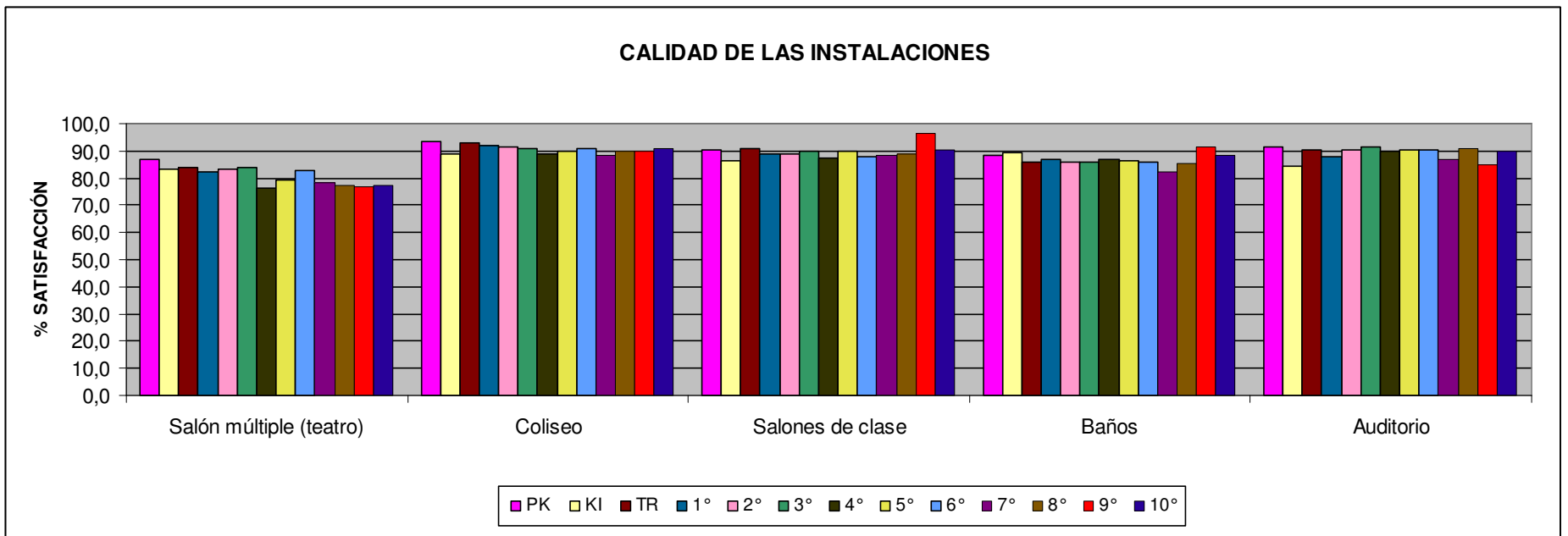
	PK	KI	TR	1°	2°	3°	4°	5°	6°	7°	8°	9°	10°	PROMEDIO
Fortalece la educación en valores dada por los padres al interior de la Familia	96,6	93,1	95,4	92,6	92,1	92,3	89,3	93,6	91,4	90,0	92,4	91,3	89,2	92,3
Fomenta el aporte positivo que pueda realizar su hijo(a) al ambiente ético y moral del colegio	97,2	92,8	95,0	93,3	92,1	90,9	88,2	94,0	93,5	90,0	91,7	90,8	88,7	92,2
Prepara a su hijo(a) para las demandas de la sociedad actual	96,8	91,7	95,4	90,7	91,5	88,2	88,4	92,6	89,7	87,7	90,3	90,8	87,9	90,9
Se ve reflejada en el ambiente escolar	95,9	90,7	92,5	90,3	87,9	87,3	87,6	91,2	86,5	83,5	84,1	90,8	86,5	88,8
PROMEDIO	96,6	92,1	94,6	91,7	90,9	89,7	88,4	92,8	90,3	87,8	89,7	90,9	88,1	
TOTAL % SATISFACCIÓN	91,0													





9. Califique de 1 a 5 (siendo 1 el valor más bajo y 5 el más alto) la calidad de las siguientes instalaciones:

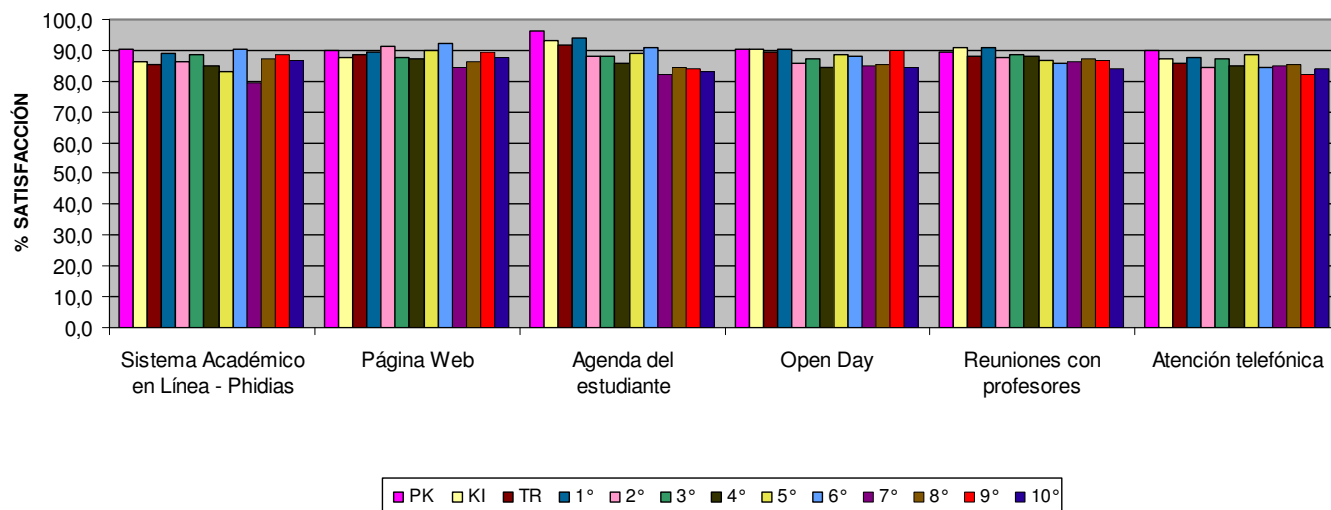
	PK	KI	TR	1°	2°	3°	4°	5°	6°	7°	8°	9°	10°	PROMEDIO
Salón múltiple (teatro)	86,7	83,3	84,0	82,5	83,4	83,6	76,4	79,5	82,7	78,5	77,1	76,9	77,4	80,9
Coliseo	93,5	88,9	93,1	92,0	91,5	90,9	89,1	89,8	90,8	88,2	90,0	90,0	90,8	90,7
Salones de clase	90,2	86,6	91,1	89,1	88,9	90,0	87,3	89,8	88,1	88,2	89,0	96,4	90,5	89,6
Baños	88,3	89,5	85,7	86,7	86,1	86,0	86,8	86,5	85,9	82,6	85,5	91,6	88,3	86,9
Auditorio	91,4	84,6	90,4	88,1	90,2	91,4	90,0	90,2	90,3	86,7	91,0	84,6	89,7	89,1
PROMEDIO	90,0	86,6	88,8	87,7	88,0	88,4	85,9	87,2	87,6	84,8	86,5	87,9	87,3	
TOTAL % SATISFACCIÓN	87,4													



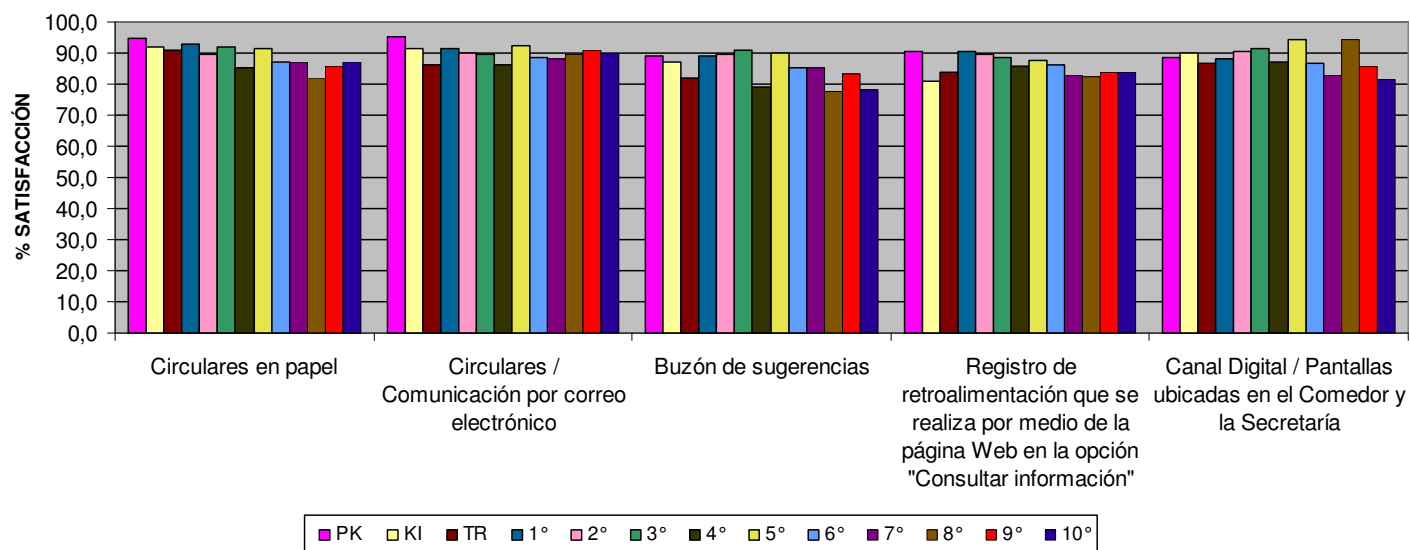
10. Califique de 1 a 5 (siendo 1 el valor más bajo y 5 el más alto) su satisfacción con los siguientes canales de comunicación:

	PK	KI	TR	1°	2°	3°	4°	5°	6°	7°	8°	9°	10°	PROMEDIO
Sistema Académico en Línea - Phidias	90,4	86,2	85,2	89,0	86,3	88,4	85,1	82,9	90,6	79,4	87,4	88,7	86,9	86,7
Página Web	90,0	87,9	88,6	89,7	91,3	87,7	87,1	90,0	92,4	84,6	86,4	89,5	87,7	88,7
Agenda del estudiante	96,2	93,0	92,0	94,1	88,3	88,2	85,8	89,1	90,8	82,0	84,3	84,1	83,2	88,5
Open Day	90,6	90,3	89,6	90,5	85,8	87,4	84,4	88,4	88,1	85,1	85,5	90,0	84,6	87,7
Reuniones con profesores	89,3	91,0	87,9	90,8	87,7	88,4	88,2	86,7	85,6	86,3	87,2	86,9	84,0	87,7
Atención telefónica	89,8	87,3	85,8	87,5	84,3	87,4	85,0	88,4	84,6	84,7	85,6	82,3	84,2	85,9
Circulares en papel	94,7	92,1	91,1	92,8	89,6	91,8	85,3	91,4	87,0	87,0	82,1	85,6	87,4	89,1
Circulares / Comunicación por correo electrónico	95,3	91,3	86,4	91,6	90,2	89,8	86,4	92,2	88,6	88,2	89,3	90,8	90,0	90,0
Buzón de sugerencias	89,2	87,3	81,9	89,0	89,5	91,0	79,2	90,0	85,5	85,5	77,5	83,3	78,3	85,2
Registro de retroalimentación que se realiza por medio de la página Web en la opción "Consultar información"	90,7	81,0	83,8	90,5	89,4	88,5	85,6	87,6	86,2	82,9	82,6	83,8	83,8	85,9
Canal Digital / Pantallas ubicadas en el Comedor y la Secretaría	88,7	90,0	86,5	88,0	90,6	91,3	87,1	94,2	86,7	83,0	94,1	85,9	81,5	88,3
PROMEDIO	91,4	88,9	87,2	90,3	88,5	89,1	85,4	89,2	87,8	84,4	85,6	86,5	84,7	
TOTAL % SATISFACCIÓN	87,6													

CANALES DE COMUNICACIÓN (1)

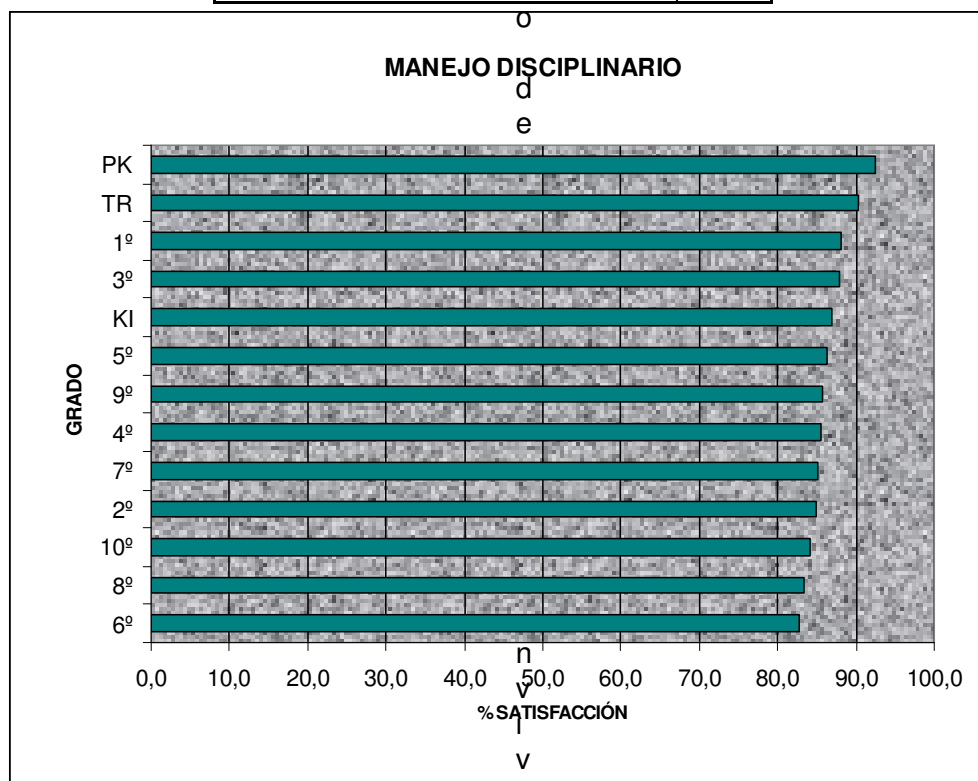


CANALES DE COMUNICACIÓN (2)



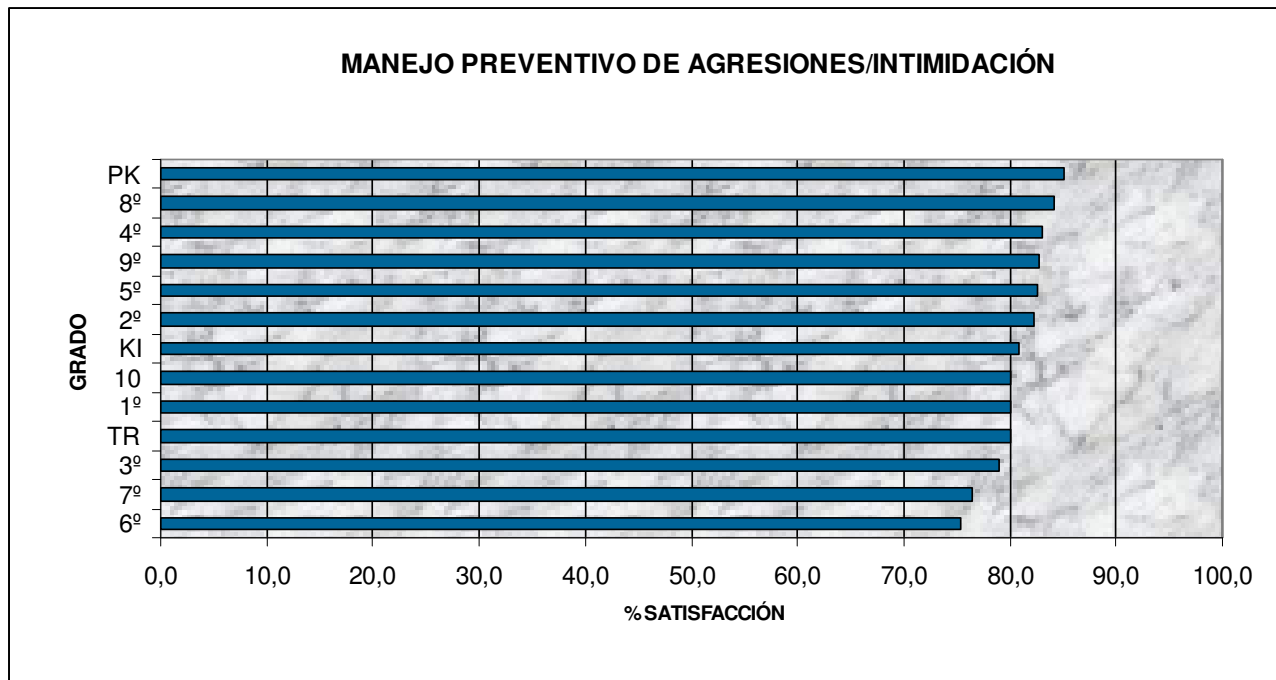
11. El manejo disciplinario del colegio, en cuanto al cumplimiento del Manual de Convivencia, reglamento y políticas disciplinarias, es:

	% SAT
PK	92,5
KI	87,0
TR	90,2
1º	88,1
2º	85,0
3º	87,9
4º	85,5
5º	86,4
6º	82,7
7º	85,1
8º	83,4
9º	85,8
10º	84,1
PROMEDIO	86,4



12. Considera que el trabajo realizado por el colegio en el manejo preventivo de cualquier tipo de agresión o intimidación entre estudiantes, es:

	% SAT
PK	85,1
KI	80,8
TR	80,0
1º	80,0
2º	82,3
3º	79,0
4º	83,0
5º	82,5
6º	75,3
7º	76,4
8º	84,1
9º	82,7
10º	80,0
PROMEDIO	80,9



13. Califique de 1 a 5 (siendo 1 el valor más bajo y 5 el más alto) su satisfacción con la oportunidad en la atención por parte de las directivas, cuando lo ha requerido.

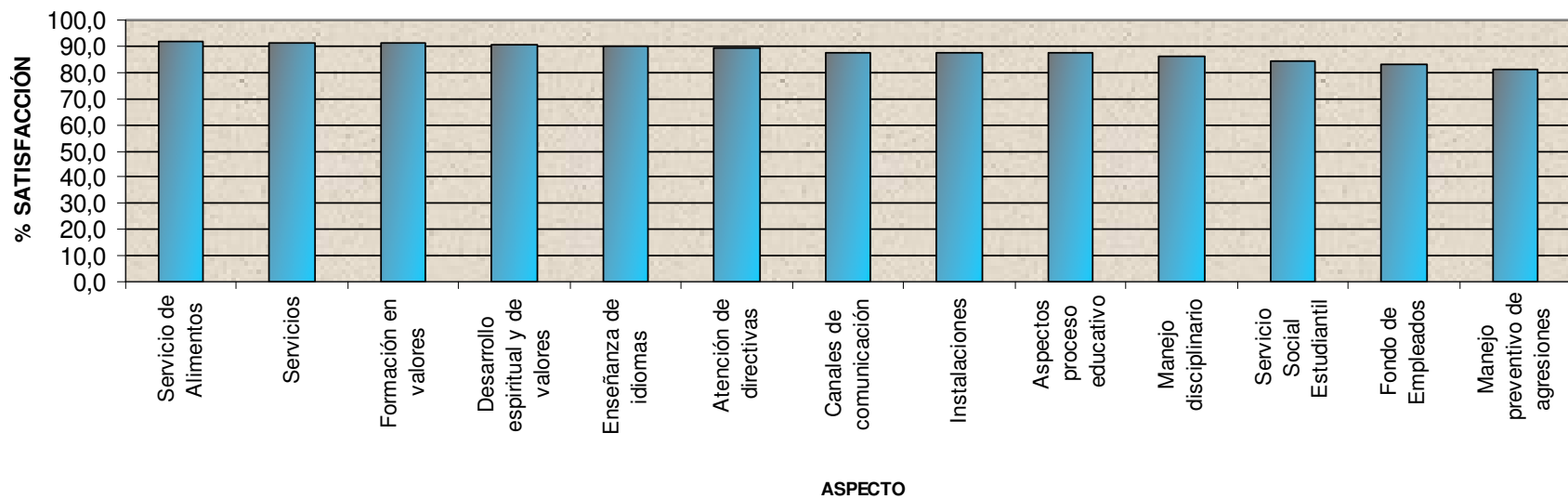
	% SAT
PK	92,3
KI	92,9
TR	88,6
1º	92,5
2º	86,1
3º	90,4
4º	97,9
5º	89,7
6º	85,9
7º	85,3
8º	88,0
9º	90,7
10º	90,4
PROMEDIO	90,1



**SATISFACCIÓN POR ASPECTO PADRES DE
FAMILIA 2012 - 2013**

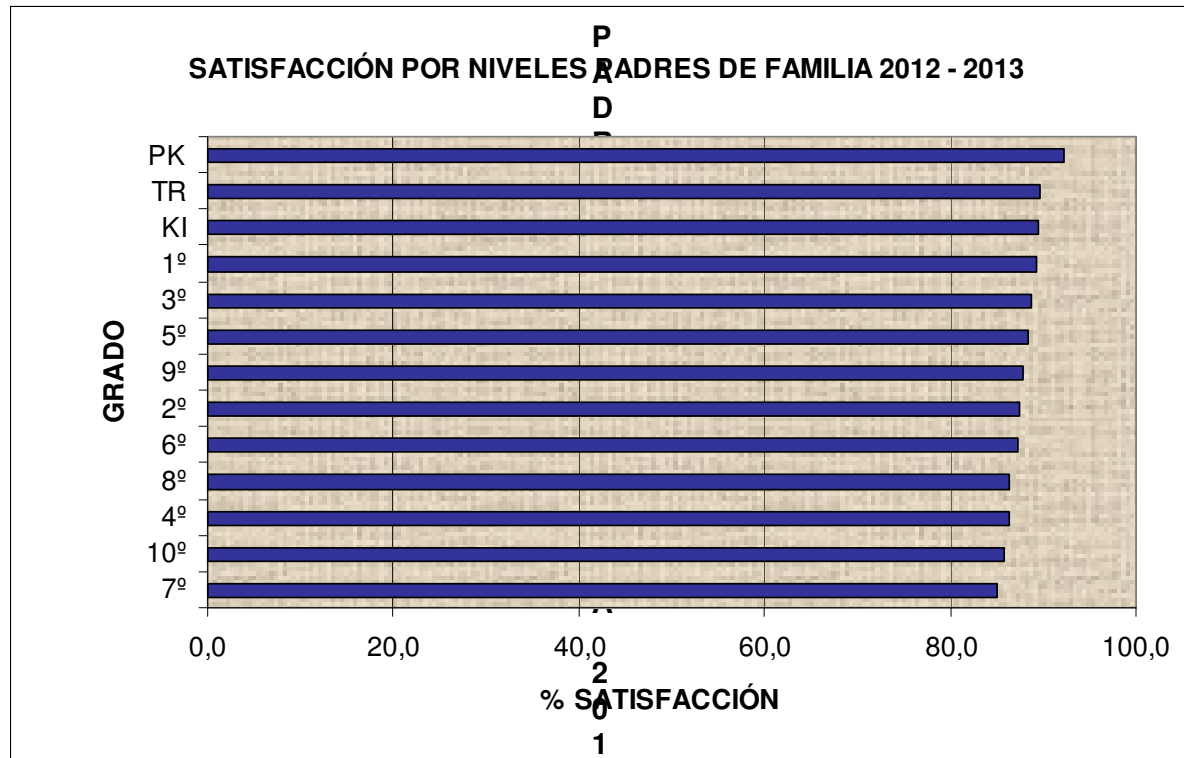
	% SAT
Servicio de Alimentos	91,9
Servicios	91,2
Formación en valores	91,0
Desarrollo espiritual y de valores	90,6
Enseñanza de idiomas	89,8
Atención de directivas	89,3
Canales de comunicación	87,6
Instalaciones	87,4
Aspectos proceso educativo	87,4
Manejo disciplinario	86,4
Servicio Social Estudiantil	84,6
Fondo de Empleados	82,8
Manejo preventivo de agresiones	80,9
PROMEDIO	88,0

SATISFACCIÓN POR ASPECTO PADRES DE FAMILIA 2012 - 2013



SATISFACCIÓN POR NIVELES PADRES DE FAMILIA 2012 - 2013

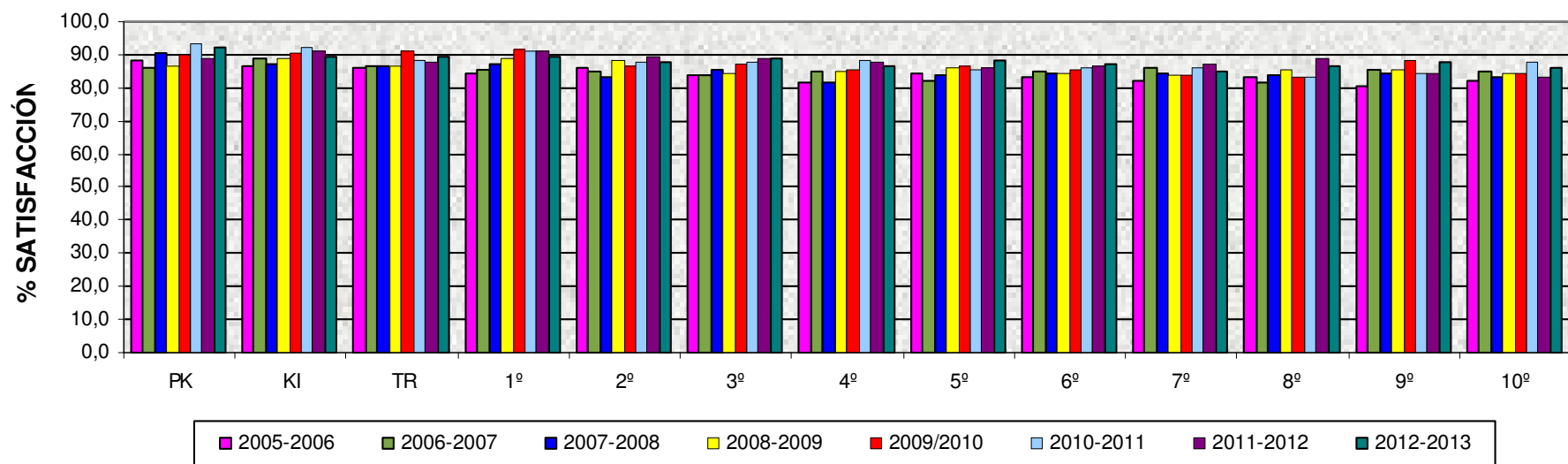
		% SAT
PK	N	92,2
KI		89,5
TR	P	89,6
1º	O	89,3
2º	R	87,5
3º		88,8
4º	N	86,4
5º	I	88,3
6º	V	87,3
7º	E	85,1
8º	L	86,4
9º	E	87,9
10º	S	85,8
PROMEDIO		88,0



COMPARATIVO POR NIVELES - PADRES DE FAMILIA

	2005-2006	2006-2007	2007-2008	2008-2009	2009/2010	2010-2011	2011-2012	2012-2013
PK	88,1	86,0	90,7	86,7	90,2	93,2	89,0	92,2
KI	86,8	88,9	87,3	88,9	90,3	92,3	90,8	89,5
TR	86,0	86,7	86,5	86,5	91,2	88,3	87,9	89,6
1º	84,3	85,4	87,2	88,9	91,6	91,0	90,9	89,3
2º	85,9	85,0	83,1	88,3	86,8	87,8	89,2	87,5
3º	83,7	83,8	85,7	84,1	87,2	87,8	89,1	88,8
4º	81,3	84,9	81,8	84,7	85,7	88,3	87,8	86,4
5º	84,2	82,4	83,7	86,2	86,6	85,6	85,9	88,3
6º	83,1	84,7	84,3	84,1	85,6	86,3	86,5	87,3
7º	82,1	86,2	84,6	83,9	83,8	86,2	87,2	85,1
8º	83,3	81,4	84,0	85,4	83,1	83,2	88,7	86,4
9º	80,6	85,2	84,2	85,4	88,1	84,4	84,5	87,9
10º	82,0	85,1	83,1	84,2	84,5	87,5	83,4	85,8
11º	N/A	N/A	85,4	N/A	N/A	N/A	N/A	N/A
TOTAL	84,0	85,1	85,1	85,9	87,3	87,8	87,8	88,0

COMPARATIVO POR NIVELES - PADRES DE FAMILIA



COMPARATIVO GENERAL POR AÑOS - SATISFACCIÓN DE PADRES DE FAMILIA

	% SAT
2005-2006	84,0
2006-2007	85,1
2007-2008	85,1
2008-2009	85,9
2009-2010	87,3
2010-2011	87,8
2011-2012	87,8
2012-2013	88,0

