The background of the slide is a vibrant blue gradient. The top half shows a clear sky with wispy white clouds, while the bottom half shows the surface of water with gentle ripples. The overall effect is a serene and professional aesthetic.

**RESULTADO DE LAS
ENCUESTAS APLICADAS A
PADRES DE FAMILIA
PERIODO 2010-2011**



RESULTADO DE LAS ENCUESTAS APLICADAS A PADRES DE FAMILIA

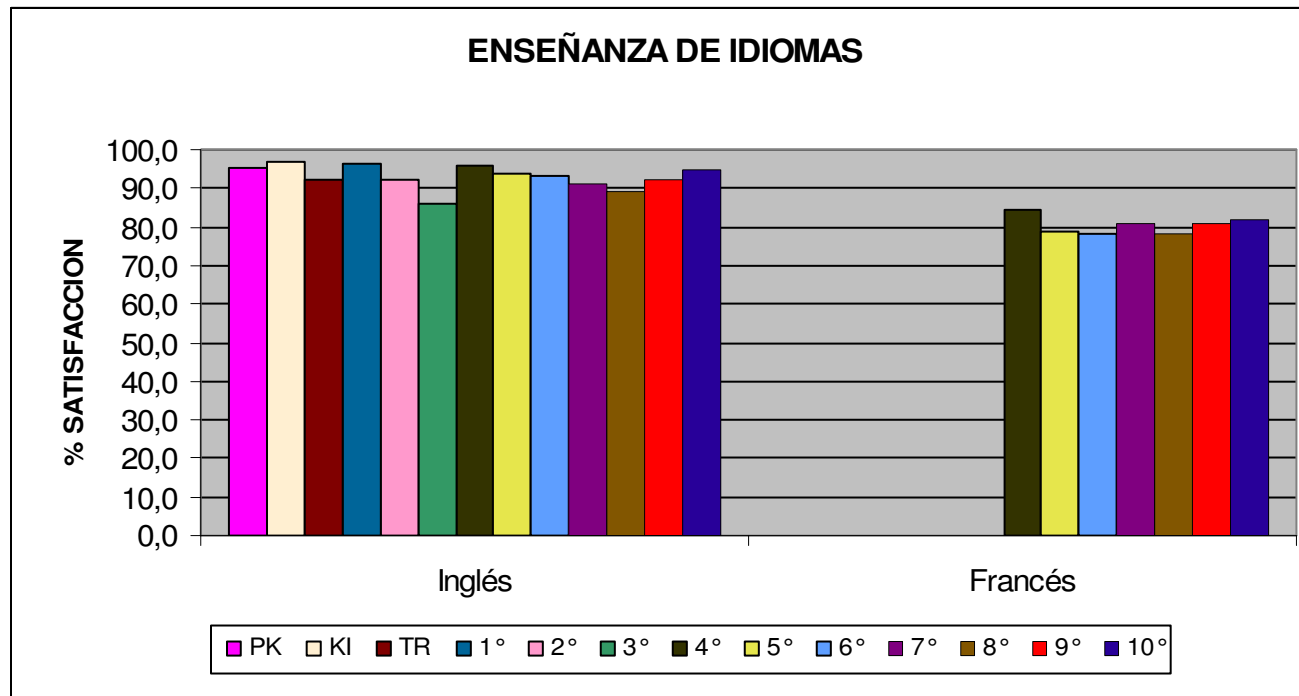
La encuesta fue respondida por 673 padres de familia, distribuidos de la siguiente manera:

■ Prekinder	76
■ Kinder	66
■ Transición	73
■ Primero	54
■ Segundo	60
■ Tercero	51
■ Cuarto	55
■ Quinto	43
■ Sexto	50
■ Séptimo	43
■ Octavo	46
■ Noveno	21
■ Décimo	35



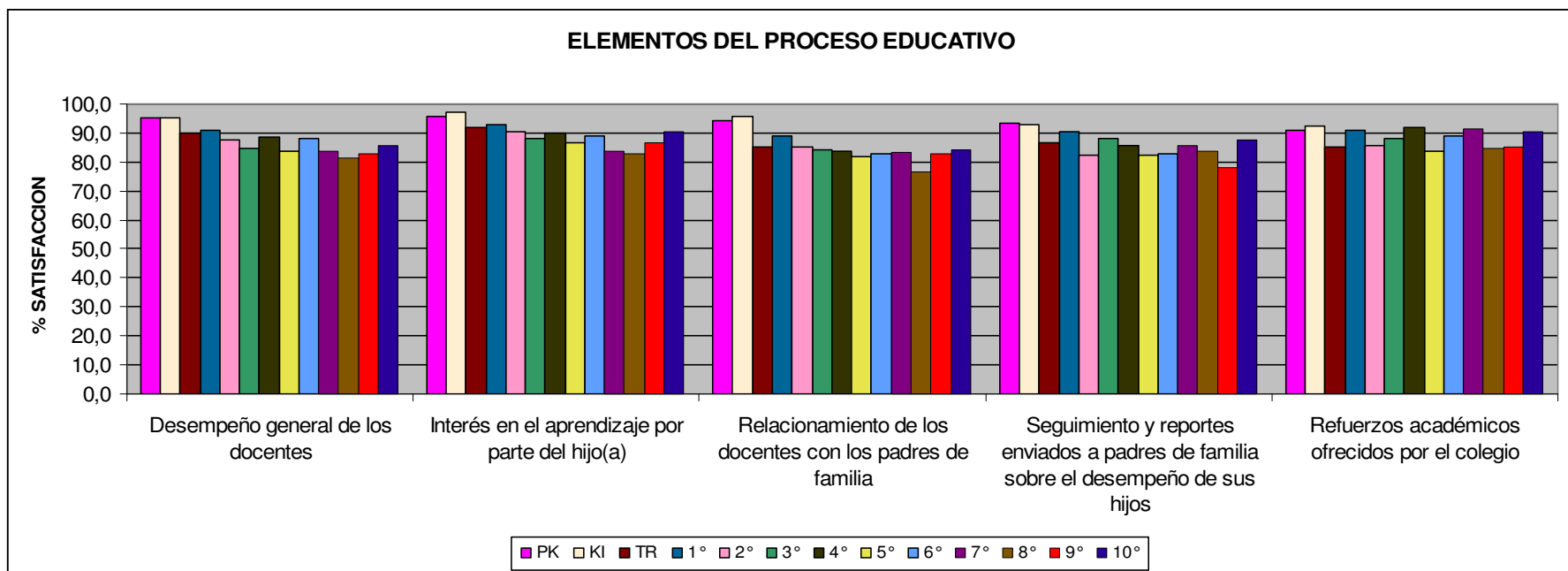
1. Califique de 1 a 5 (siendo 1 el valor más bajo y 5 el más alto) su satisfacción con la enseñanza de los idiomas:

	PK	KI	TR	1°	2°	3°	4°	5°	6°	7°	8°	9°	10°	PROMEDIO
Inglés	95,5	96,7	92,1	96,3	92,3	85,9	96,0	94,0	93,2	91,2	89,1	92,4	94,9	93,0
Francés	N/A	N/A	N/A	N/A	N/A	N/A	84,5	78,6	78,4	80,9	78,3	81,0	81,7	80,5
PROMEDIO	95,5	96,7	92,1	96,3	92,3	85,9	90,3	86,3	85,8	86,1	83,7	86,7	88,3	
TOTAL % SATISFACCION	89,7													



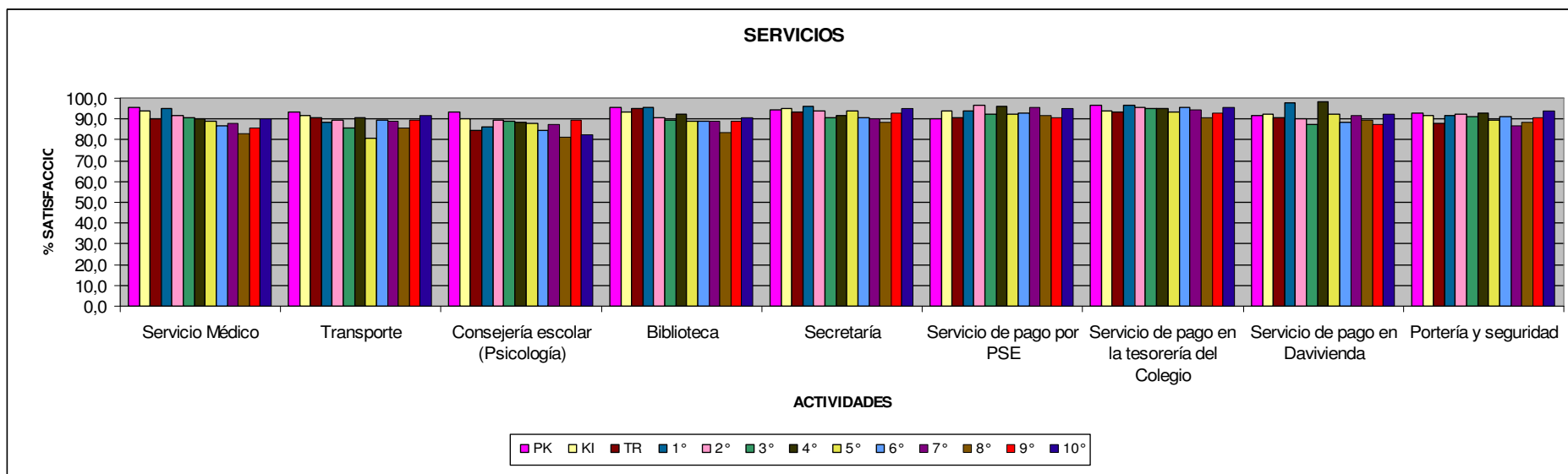
2. Califique de 1 a 5 (siendo 1 el valor más bajo y 5 el más alto) su satisfacción con:

	PK	KI	TR	1°	2°	3°	4°	5°	6°	7°	8°	9°	10°	PROMEDIO
Desempeño general de los docentes	95,0	95,2	90,0	91,1	87,3	84,7	88,4	83,7	88,0	83,7	81,3	82,9	85,7	87,5
Interés en el aprendizaje por parte del hijo(a)	95,8	97,3	91,9	93,0	90,3	88,2	90,0	86,5	88,8	83,7	82,6	86,7	90,3	89,6
Relacionamiento de los docentes con los padres de familia	94,5	95,8	85,0	88,9	85,0	84,3	83,7	81,9	82,9	83,3	76,4	82,9	84,1	85,3
Seguimiento y reportes enviados a padres de familia sobre el desempeño de sus hijos	93,2	93,0	86,4	90,4	82,4	88,1	85,7	82,5	82,6	85,9	83,6	78,1	87,6	86,1
Refuerzos académicos ofrecidos por el colegio	90,8	92,4	85,3	91,1	85,8	88,3	91,9	83,8	89,1	91,3	84,6	85,3	90,7	88,5
PROMEDIO	93,8	94,7	87,7	90,9	86,2	86,7	87,9	83,7	86,3	85,6	81,7	83,1	87,7	
TOTAL % SATISFACCION	87,4													

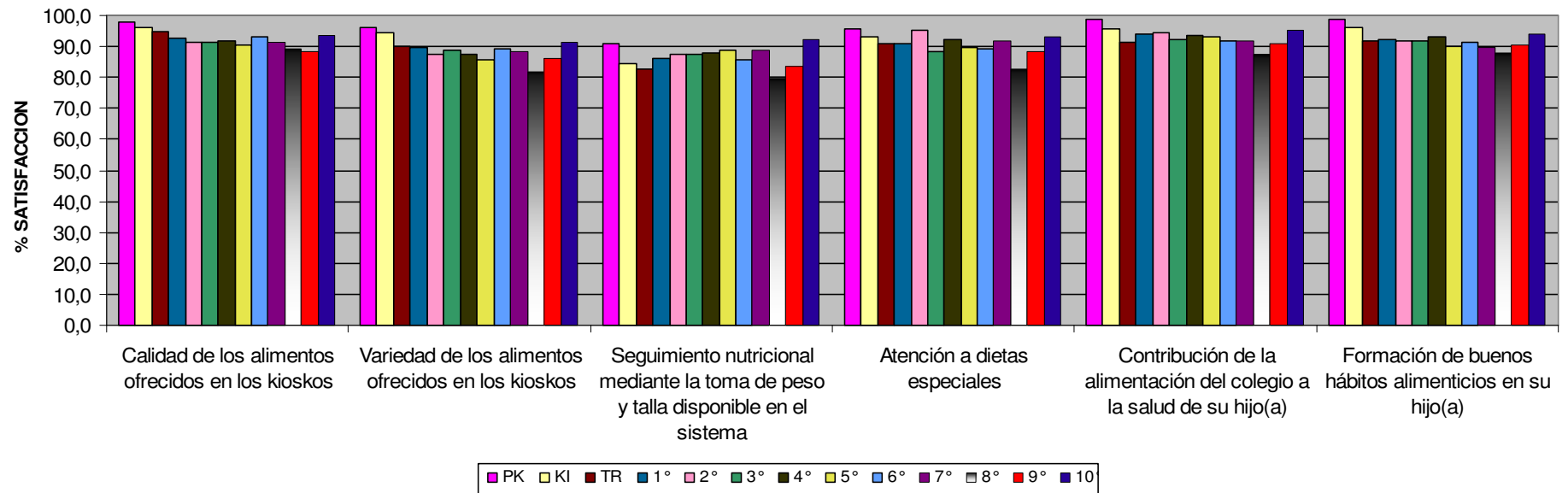


3. Califique de 1 a 5 (siendo 1 el valor más bajo y 5 el más alto) su satisfacción con la calidad de los siguientes servicios:

	PK	KI	TR	1°	2°	3°	4°	5°	6°	7°	8°	9°	10°	PROMEDIO
Servicio Médico	95,5	93,8	90,1	94,8	92,0	90,6	90,4	89,0	86,7	88,1	82,7	85,7	90,3	90,0
Transporte	93,2	91,9	90,4	88,7	89,5	85,8	90,7	81,0	89,8	89,0	85,5	89,5	91,8	89,0
Consejería escolar (Psicología)	93,5	90,3	84,8	86,2	89,5	88,9	88,2	87,7	84,9	87,1	81,1	89,4	82,4	87,2
Biblioteca	95,3	93,3	94,9	95,4	90,5	89,6	92,3	88,8	88,9	88,9	83,6	88,9	90,7	90,9
Secretaría	94,3	94,9	93,3	96,3	94,1	90,6	91,9	93,7	90,9	90,3	88,3	93,0	95,0	92,8
Servicio de pago por PSE	90,0	93,9	90,7	93,8	96,8	92,2	96,4	92,1	93,0	95,4	92,0	90,6	95,0	93,2
Servicio de pago en la tesorería del Colegio	96,9	93,8	93,2	96,9	95,8	94,9	95,2	93,5	95,6	94,7	90,8	92,6	95,6	94,6
Servicio de pago en Davivienda	92,0	92,3	90,5	97,8	90,3	87,3	98,3	92,4	88,6	92,0	89,5	87,1	92,4	91,6
Portería y seguridad	92,8	91,7	88,0	91,9	92,3	91,0	92,7	89,3	91,2	87,0	88,7	90,5	93,7	90,8
PROMEDIO	93,7	92,9	90,7	93,5	92,3	90,1	92,9	89,7	89,9	90,3	86,9	89,7	91,9	
TOTAL % SATISFACCION	91,1													

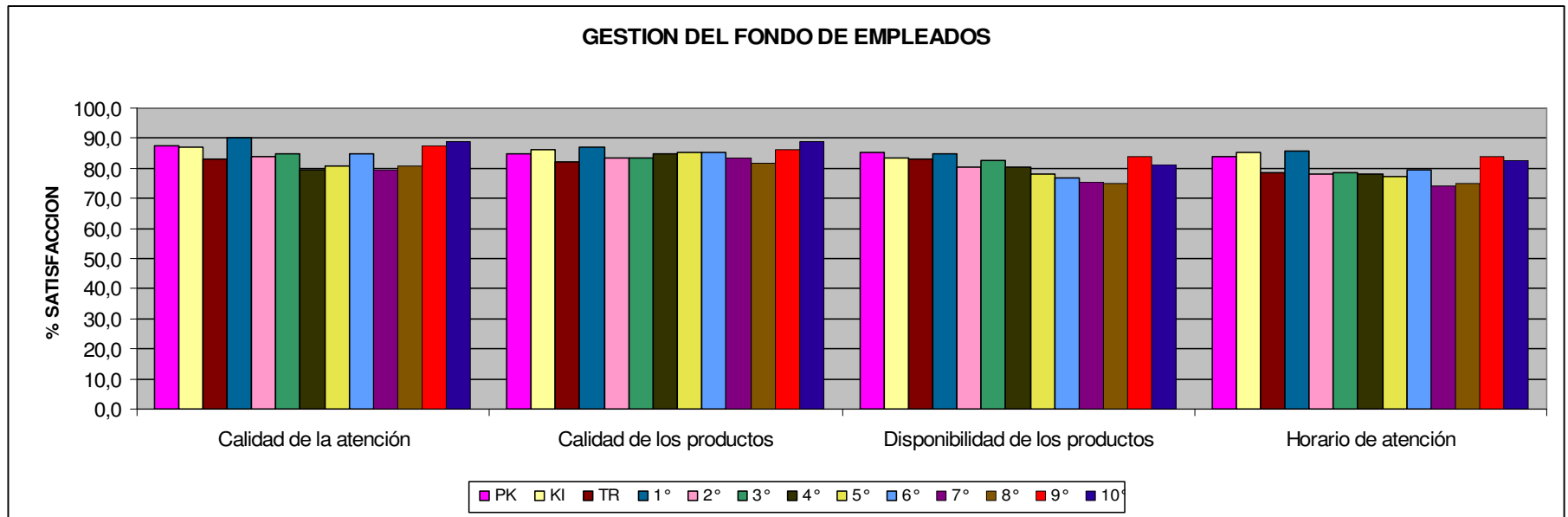


SERVICIO DE ALIMENTOS (2)



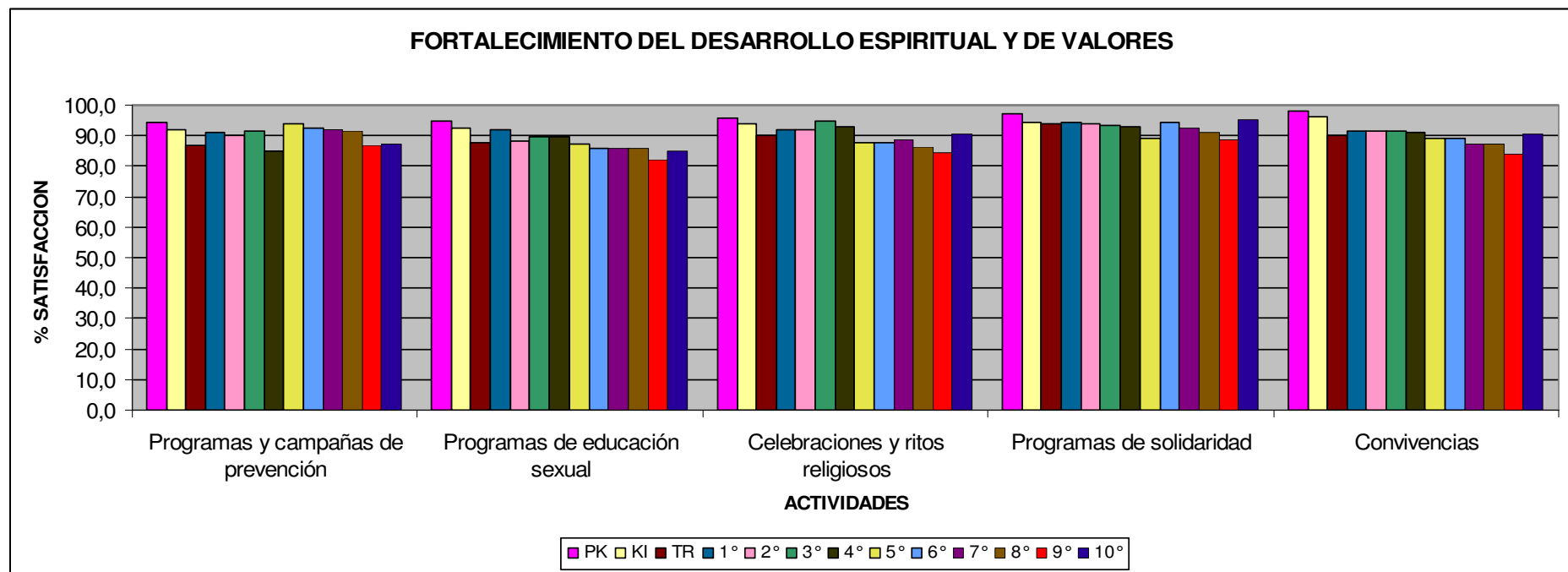
5. Califique de 1 a 5 (siendo 1 el valor más bajo y 5 el más alto) la gestión del fondo de empleados como entidad anexa al colegio, en cuanto a:

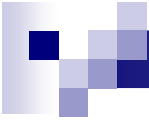
	PK	KI	TR	1°	2°	3°	4°	5°	6°	7°	8°	9°	10°	PROMEDIO
Calidad de la atención	87,6	87,0	83,0	90,2	83,9	84,8	79,6	80,9	84,8	79,5	80,9	87,4	88,7	84,5
Calidad de los productos	84,8	86,0	82,1	87,0	83,5	83,6	84,9	85,1	85,2	83,3	81,8	86,0	88,7	84,8
Disponibilidad de los productos	85,4	83,3	83,2	84,8	80,4	82,4	80,4	78,1	77,0	75,2	75,0	84,0	81,3	80,8
Horario de atención	84,1	85,3	78,5	85,9	78,2	78,8	78,1	77,1	79,6	74,3	75,0	84,0	82,7	80,1
PROMEDIO	85,4	85,4	81,7	87,0	81,5	82,4	80,7	80,3	81,6	78,1	78,2	85,3	85,3	
TOTAL % SATISFACCION	82,5													



6. Califique de 1 a 5 (siendo 1 el valor más bajo y 5 el más alto) el aporte de las siguientes actividades al fortalecimiento del desarrollo espiritual y de valores de su hijo(a):

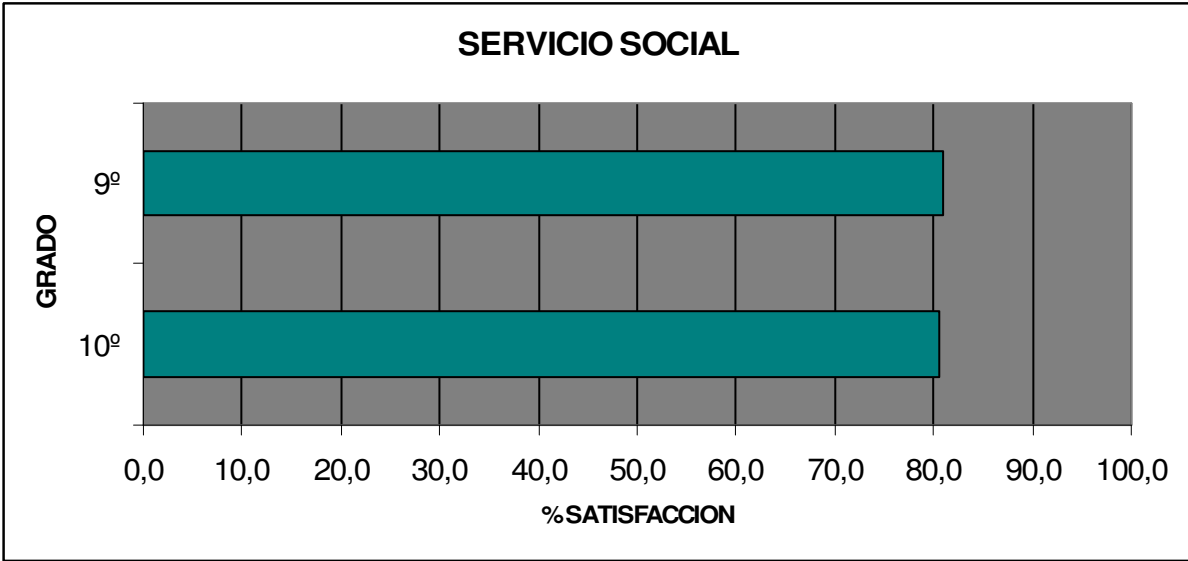
	PK	KI	TR	1°	2°	3°	4°	5°	6°	7°	8°	9°	10°	PROMEDIO
Programas y campañas de prevención (alcohol y tabaquismo, prevención de agresiones entre compañeros, entre otros)	94,2	92,0	86,9	91,1	90,2	91,7	85,1	94,0	92,4	92,2	91,6	86,7	87,5	90,4
Programas de educación sexual	94,8	92,5	87,6	91,9	88,3	89,8	89,4	87,1	86,0	85,9	86,0	81,9	84,7	88,2
Celebraciones y ritos religiosos (Eucaristías, primeras comuniones, confirmaciones, confesiones, bautizos, miércoles de ceniza, mes de la Virgen)	95,7	93,7	90,2	91,8	92,0	95,0	92,7	87,6	87,6	88,6	86,3	84,4	90,7	90,5
Programas de solidaridad	97,1	94,4	94,1	94,3	94,0	93,2	93,0	89,3	94,4	92,6	90,9	88,6	95,3	93,2
Convivencias	98,3	96,2	90,0	91,6	91,5	91,4	90,9	89,3	89,0	87,4	87,4	83,8	90,6	90,6
PROMEDIO	96,0	93,8	89,8	92,1	91,2	92,2	90,2	89,5	89,9	89,4	88,4	85,1	89,8	
TOTAL % SATISFACCION	90,6													





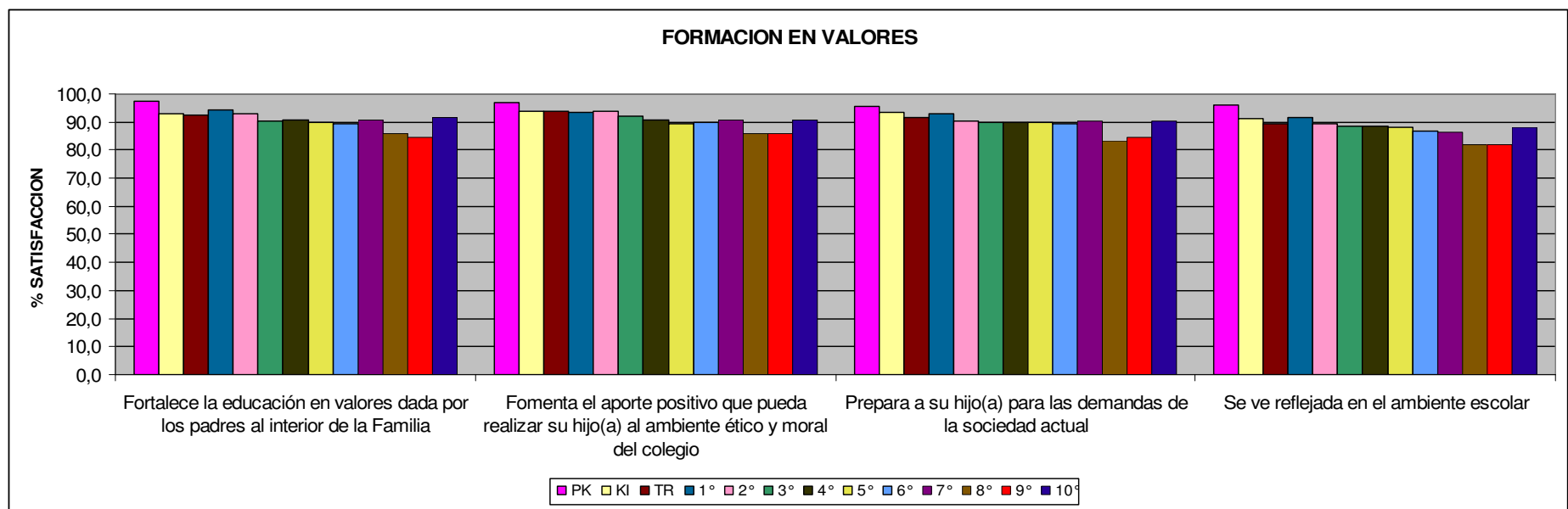
7. Considera que los espacios facilitados por el colegio para la realización del Servicio Social Estudiantil son:

	% SAT
9º	81,0
10º	80,6
PROMEDIO	80,8



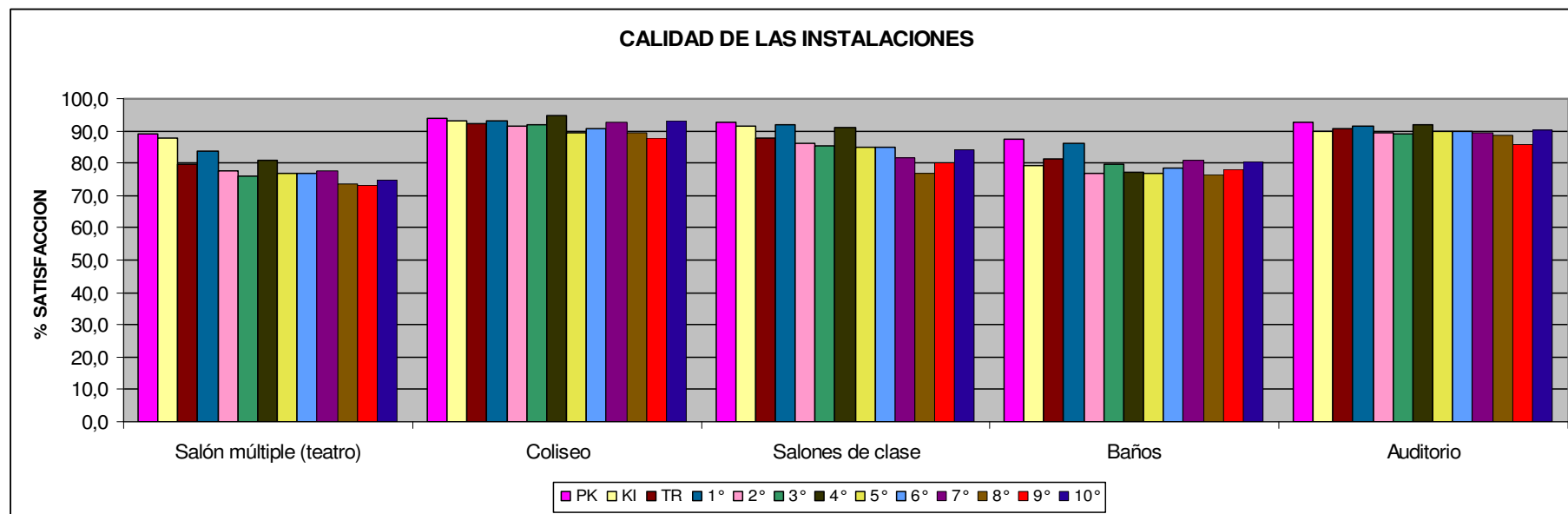
8. Califique de 1 a 5 (siendo 1 el valor más bajo y 5 el más alto) el grado en el que la formación en valores brindada por el colegio:

	PK	KI	TR	1°	2°	3°	4°	5°	6°	7°	8°	9°	10°	PROMEDIO
Fortalece la educación en valores dada por los padres al interior de la Familia	97,4	93,0	92,6	94,1	93,0	90,2	90,5	89,8	89,6	90,7	86,1	84,8	91,4	91,0
Fomenta el aporte positivo que pueda realizar su hijo(a) al ambiente ético y moral del colegio	96,8	93,9	93,7	93,3	93,7	92,2	90,5	89,3	90,0	90,7	86,1	85,7	90,9	91,3
Prepara a su hijo(a) para las demandas de la sociedad actual	95,8	93,2	91,5	93,0	90,3	90,0	90,0	89,8	89,6	90,2	83,5	84,8	90,3	90,2
Se ve reflejada en el ambiente escolar	96,2	91,2	89,4	91,5	89,5	88,6	88,5	88,3	86,8	86,2	81,7	81,9	88,0	88,3
PROMEDIO	96,6	92,9	91,8	93,0	91,6	90,2	89,9	89,3	89,0	89,5	84,3	84,3	90,1	
TOTAL % SATISFACCION	90,2													



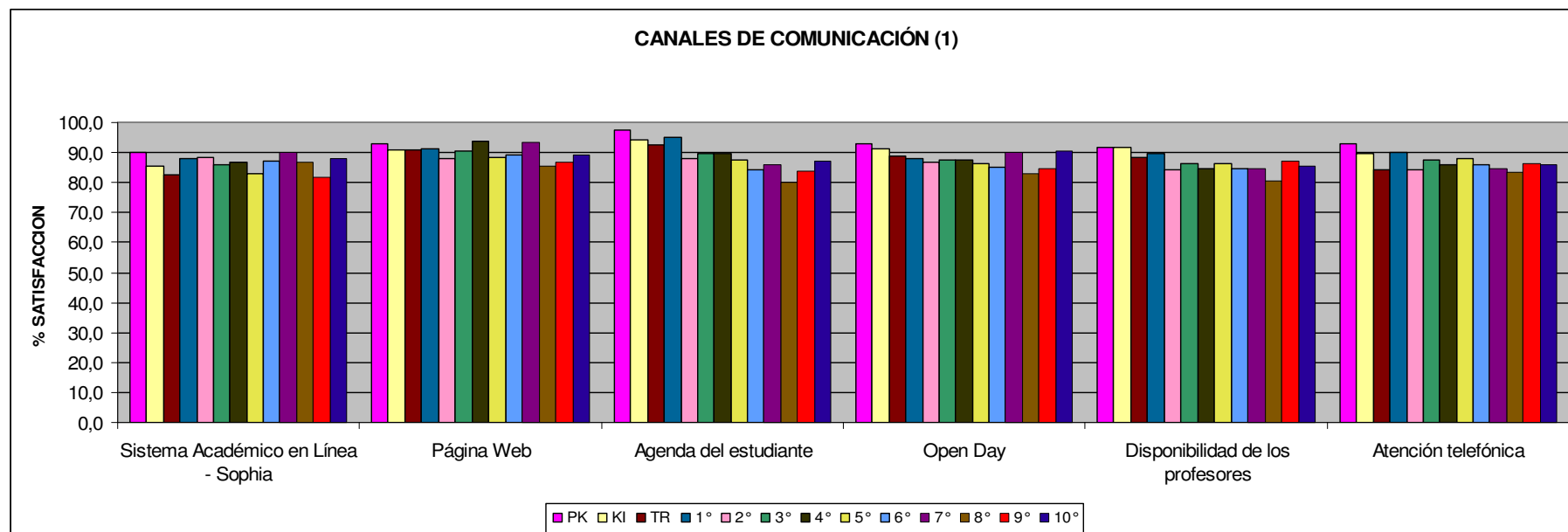
9. Califique de 1 a 5 (siendo 1 el valor más bajo y 5 el más alto) la calidad de las siguientes instalaciones:

	PK	KI	TR	1°	2°	3°	4°	5°	6°	7°	8°	9°	10°	PROMEDIO
Salón múltiple (teatro)	88,9	87,9	79,7	83,7	77,7	76,1	80,7	76,7	76,8	77,7	73,5	73,3	74,9	79,0
Coliseo	94,0	93,2	92,2	93,0	91,3	91,8	94,8	89,3	90,8	92,9	89,6	87,6	92,9	91,8
Salones de clase	92,6	91,6	87,8	91,9	86,0	85,5	90,9	85,1	84,8	81,9	76,9	80,0	84,0	86,1
Baños	87,4	79,4	81,1	86,0	76,7	79,6	77,4	76,7	78,4	80,9	76,5	78,1	80,6	79,9
Auditorio	92,6	89,7	90,8	91,5	89,3	89,0	92,0	89,8	90,0	89,3	88,7	85,7	90,3	89,9
PROMEDIO	91,1	88,4	86,3	89,2	84,2	84,4	87,2	83,5	84,2	84,5	81,0	81,0	84,5	
TOTAL % SATISFACCION	85,3													

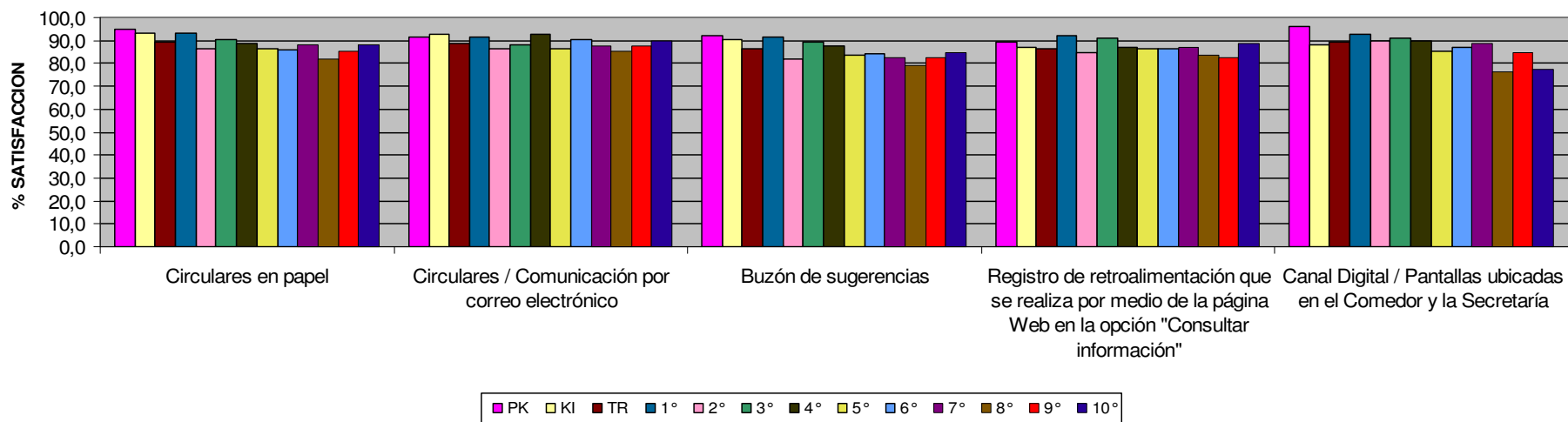


10. Califíque de 1 a 5 (siendo 1 el valor más bajo y 5 el más alto) su satisfacción con los siguientes canales de comunicación:

	PK	KI	TR	1°	2°	3°	4°	5°	6°	7°	8°	9°	10°	PROMEDIO
Sistema Académico en Línea - Sophia	90,1	85,6	82,5	88,2	88,6	86,0	86,7	82,9	87,2	90,0	86,8	81,9	87,9	86,5
Página Web	92,9	91,1	91,0	91,5	88,0	90,6	93,8	88,4	89,2	93,3	85,5	86,7	89,4	90,1
Agenda del estudiante	97,6	94,2	92,3	94,8	88,0	89,8	89,8	87,4	84,1	86,0	80,0	84,0	87,3	88,9
Open Day	92,8	91,2	88,9	88,1	86,7	87,6	87,6	86,5	85,2	90,2	83,1	84,8	90,3	87,9
Disponibilidad de los profesores	91,6	91,5	88,3	89,8	84,1	86,3	84,4	86,3	84,7	84,6	80,5	87,0	85,6	86,5
Atención telefónica	92,8	89,6	84,1	90,2	84,3	87,6	85,8	88,1	85,9	84,6	83,5	86,3	86,1	86,8
Circulares en papel	94,7	93,0	89,0	93,3	86,3	90,6	88,5	86,5	86,0	88,1	82,2	85,3	88,2	88,6
Circulares / Comunicación por correo electrónico	91,7	92,6	89,0	91,8	86,6	88,3	92,7	86,3	90,6	87,3	85,3	87,4	90,0	89,2
Buzón de sugerencias	92,3	90,6	86,2	91,3	82,2	89,2	87,5	83,6	84,0	82,6	79,4	82,7	84,8	85,9
Registro de retroalimentación que se realiza por medio de la página Web en la opción "Consultar información"	89,1	87,2	86,5	92,1	84,7	91,1	86,8	86,7	86,5	87,1	83,7	82,4	88,5	87,1
Canal Digital / Pantallas ubicadas en el Comedor y la Secretaría	96,3	88,1	89,1	92,5	89,7	90,8	89,7	85,2	87,0	88,4	76,5	84,6	77,4	87,3
PROMEDIO	92,9	90,4	87,9	91,2	86,3	88,9	88,5	86,2	86,4	87,5	82,4	84,8	86,9	
TOTAL % SATISFACCION	87,7													

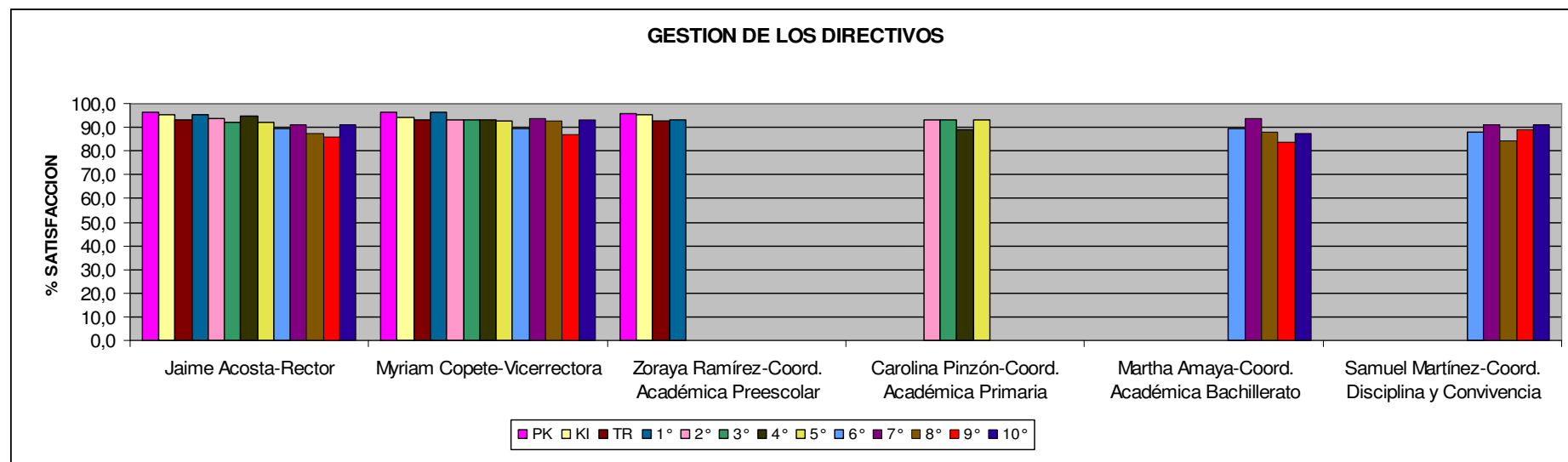


CANALES DE COMUNICACIÓN (2)



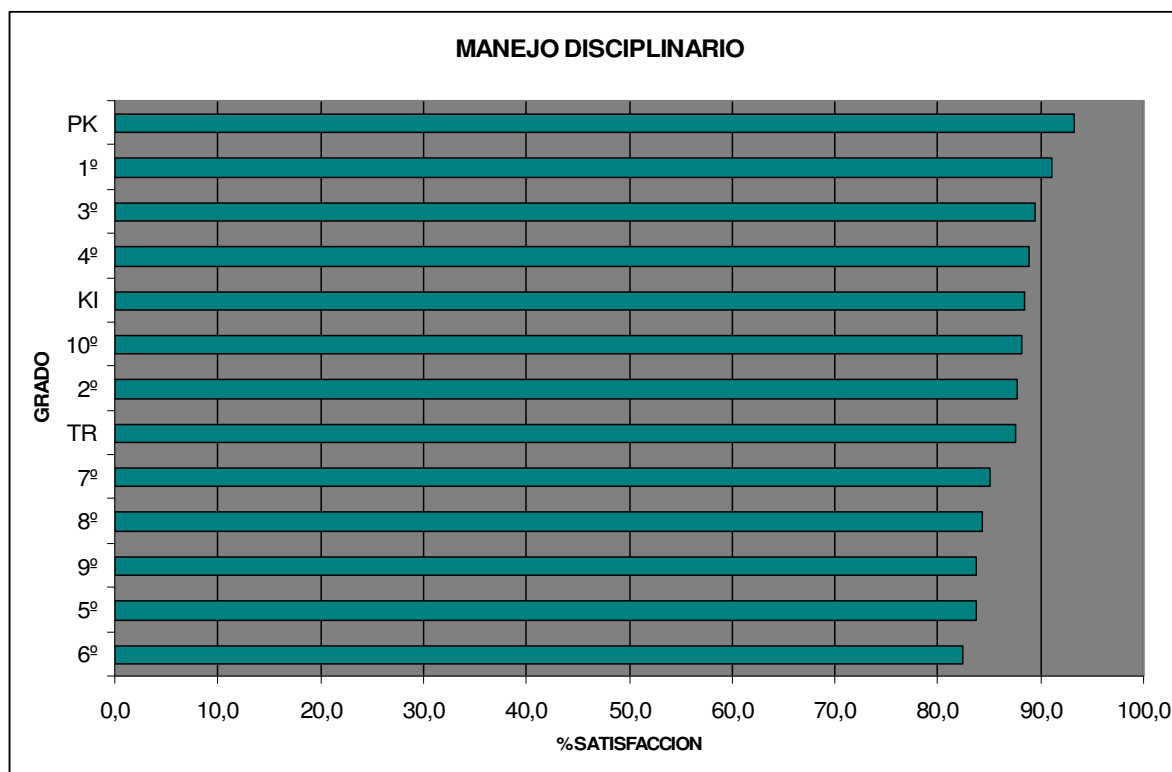
11. Califique de 1 a 5 (siendo 1 el valor más bajo y 5 el más alto) la gestión realizada por:

	PK	KI	TR	1°	2°	3°	4°	5°	6°	7°	8°	9°	10°	PROMEDIO
Jaime Acosta - Rector	96,2	95,2	93,3	95,5	93,8	92,2	94,8	91,9	89,4	91,3	87,6	86,0	90,9	92,2
Myriam Copete - Vicerrectora	96,6	94,3	93,2	96,6	93,5	93,3	93,3	92,7	89,3	93,5	92,9	87,0	92,9	93,0
Zoraya Ramírez-Coord. Académica Preescolar	96,1	95,2	92,6	93,3	N/A	N/A	N/A	N/A	N/A	N/A	N/A	N/A	N/A	94,3
Carolina Pinzón-Coord. Académica Primaria	N/A	N/A	N/A	N/A	93,1	93,3	89,2	93,0	N/A	N/A	N/A	N/A	N/A	92,2
Martha Amaya-Coord. Académica Bachillerato	N/A	N/A	N/A	N/A	N/A	N/A	N/A	N/A	89,8	93,5	87,7	84,0	87,3	88,5
Samuel Martínez-Coord. Disciplina y Convivencia	N/A	N/A	N/A	N/A	N/A	N/A	N/A	N/A	88,1	91,1	84,5	88,9	91,2	88,8
PROMEDIO	96,3	94,9	93,1	95,1	93,4	92,9	92,4	92,5	89,1	92,4	88,2	86,5	90,6	
TOTAL % SATISFACCION	92,1													



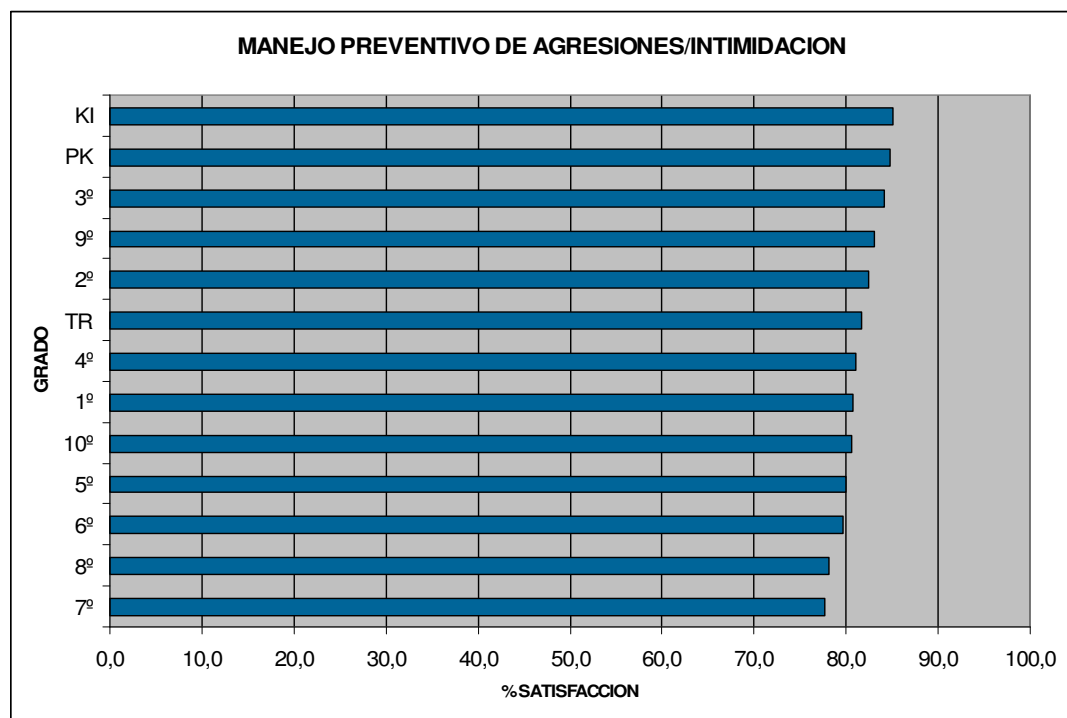
12. El manejo disciplinario del colegio, en cuanto al cumplimiento del Manual de Convivencia, reglamento y políticas disciplinarias, es:

	% SAT
PK	93,3
1º	91,0
3º	89,4
4º	88,9
KI	88,5
10º	88,2
2º	87,7
TR	87,5
7º	85,1
8º	84,3
9º	83,8
5º	83,7
6º	82,4
PROMEDIO	87,2



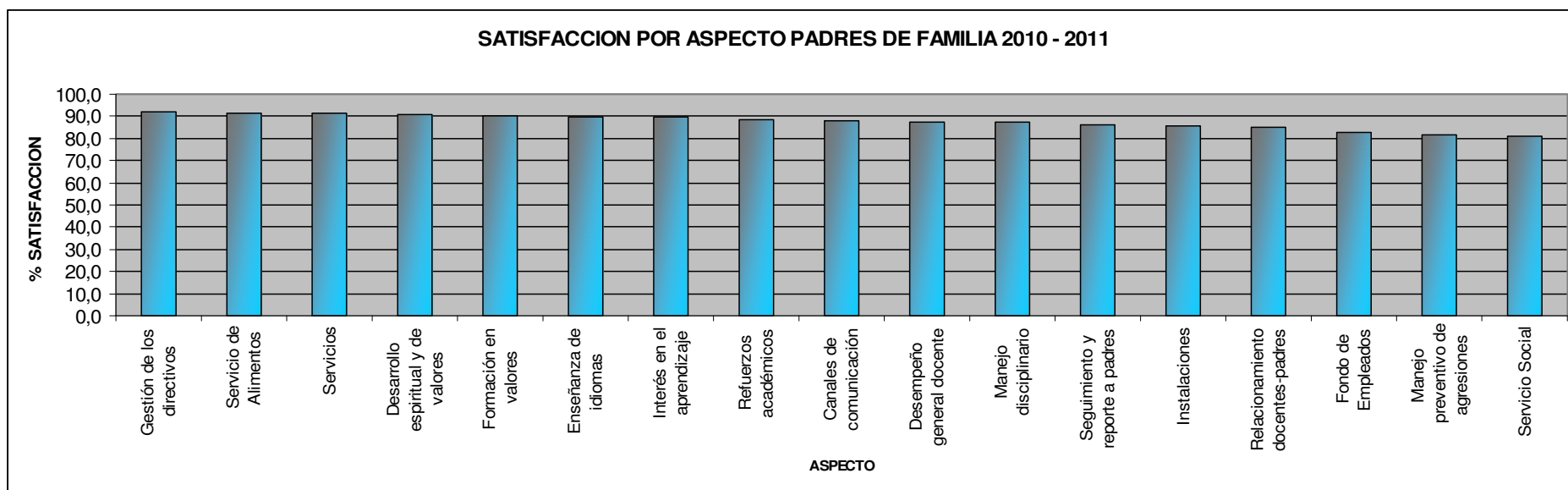
13. Considera que el trabajo realizado por el colegio en el manejo preventivo de cualquier tipo de agresión o intimidación entre estudiantes, es:

	% SAT
KI	85,1
PK	84,7
3º	84,2
9º	83,0
2º	82,5
TR	81,7
4º	81,1
1º	80,8
10º	80,6
5º	80,0
6º	79,6
8º	78,1
7º	77,7
PROMEDIO	81,5



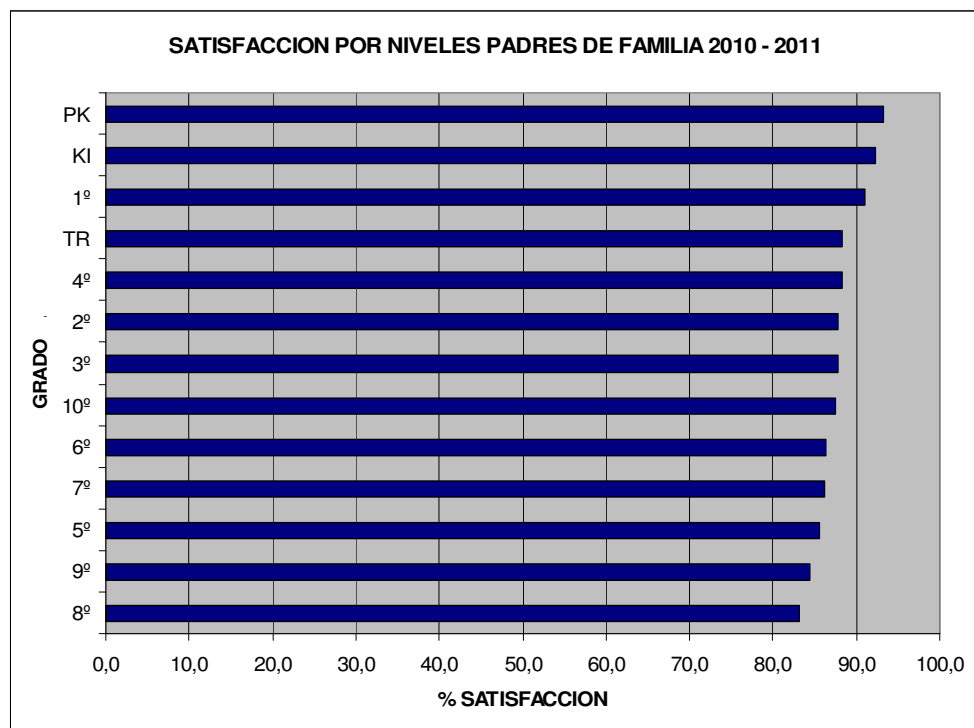
SATISFACCION POR ASPECTO PADRES DE FAMILIA 2010 - 2011

	% SAT
Gestión de los directivos	92,1
Servicio de Alimentos	91,4
Servicios	91,1
Desarrollo espiritual y de valores	90,6
Formación en valores	90,2
Enseñanza de idiomas	89,7
Interés en el aprendizaje	89,6
Refuerzos académicos	88,5
Canales de comunicación	87,7
Desempeño general docente	87,5
Manejo disciplinario	87,2
Seguimiento y reporte a padres	86,1
Instalaciones	85,3
Relacionamiento docentes-padres	85,3
Fondo de Empleados	82,5
Manejo preventivo de agresiones	81,5
Servicio Social	80,8
PROMEDIO	87,8



SATISFACCION POR NIVELES PADRES DE FAMILIA 2010 - 2011

	% SAT
PK	93,2
KI	92,3
1°	91,0
4°	88,3
TR	88,3
3°	87,8
2°	87,8
10°	87,5
6°	86,3
7°	86,2
5°	85,6
9°	84,4
8°	83,2
PROMEDIO	87,8

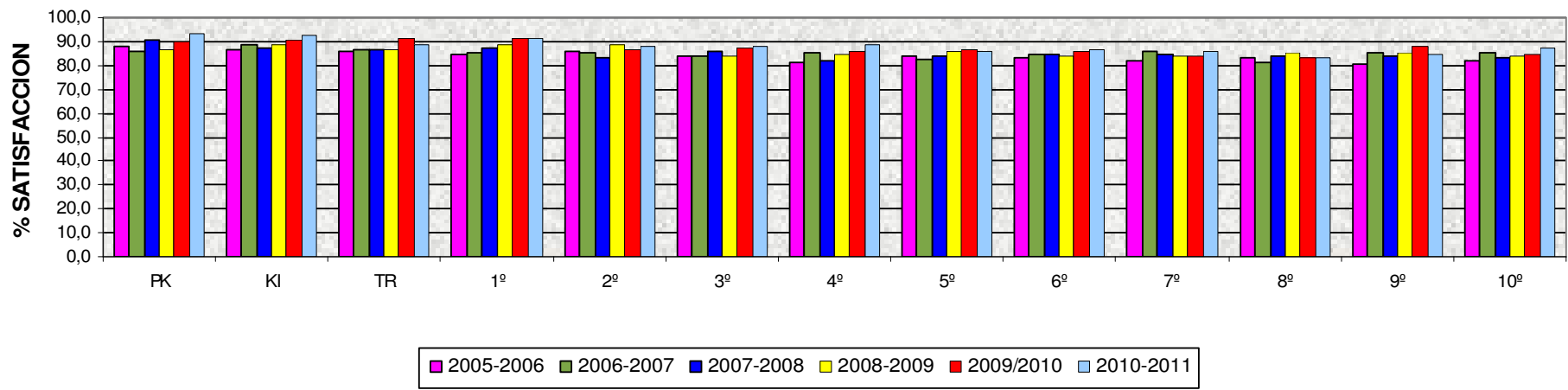




COMPARATIVO POR NIVELES - PADRES DE FAMILIA

	2005-2006	2006-2007	2007-2008	2008-2009	2009/2010	2010-2011
PK	88,1	86,0	90,7	86,7	90,2	93,2
KI	86,8	88,9	87,3	88,9	90,3	92,3
TR	86,0	86,7	86,5	86,5	91,2	88,3
1º	84,3	85,4	87,2	88,9	91,6	91,0
2º	85,9	85,0	83,1	88,3	86,8	87,8
3º	83,7	83,8	85,7	84,1	87,2	87,8
4º	81,3	84,9	81,8	84,7	85,7	88,3
5º	84,2	82,4	83,7	86,2	86,6	85,6
6º	83,1	84,7	84,3	84,1	85,6	86,3
7º	82,1	86,2	84,6	83,9	83,8	86,2
8º	83,3	81,4	84,0	85,4	83,1	83,2
9º	80,6	85,2	84,2	85,4	88,1	84,4
10º	82,0	85,1	83,1	84,2	84,5	87,5
11º	N/A	N/A	85,4	N/A	N/A	N/A
TOTAL	84,0	85,1	85,1	85,9	87,3	87,8

COMPARATIVO POR NIVELES - PADRES DE FAMILIA



COMPARATIVO GENERAL POR AÑOS - SATISFACCION DE PADRES DE FAMILIA

	% SAT
2005/2006	84,1
2006/2007	85,1
2007/2008	85,1
2008/2009	85,9
2009/2010	87,3
2010/2011	87,8

