

**RESULTADO DE LAS ENCUESTAS
APLICADAS A PADRES DE FAMILIA
PERIODO 2007-2008**

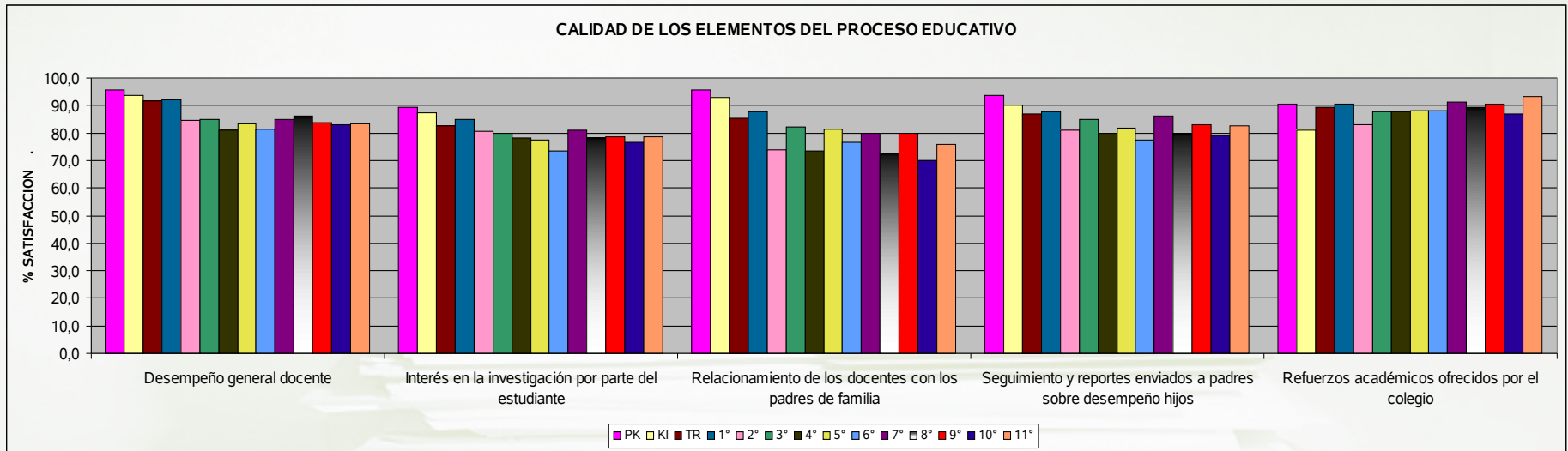


La encuesta fue respondida por 522 padres de familia (50,9%), distribuidos de la siguiente manera:

- Prekinder 42
- Kinder 40
- Transición 38
- Primero 50
- Segundo 41
- Tercero 49
- Cuarto 45
- Quinto 40
- Sexto 38
- Séptimo 38
- Octavo 22
- Noveno 28
- Décimo 20
- Undécimo 31

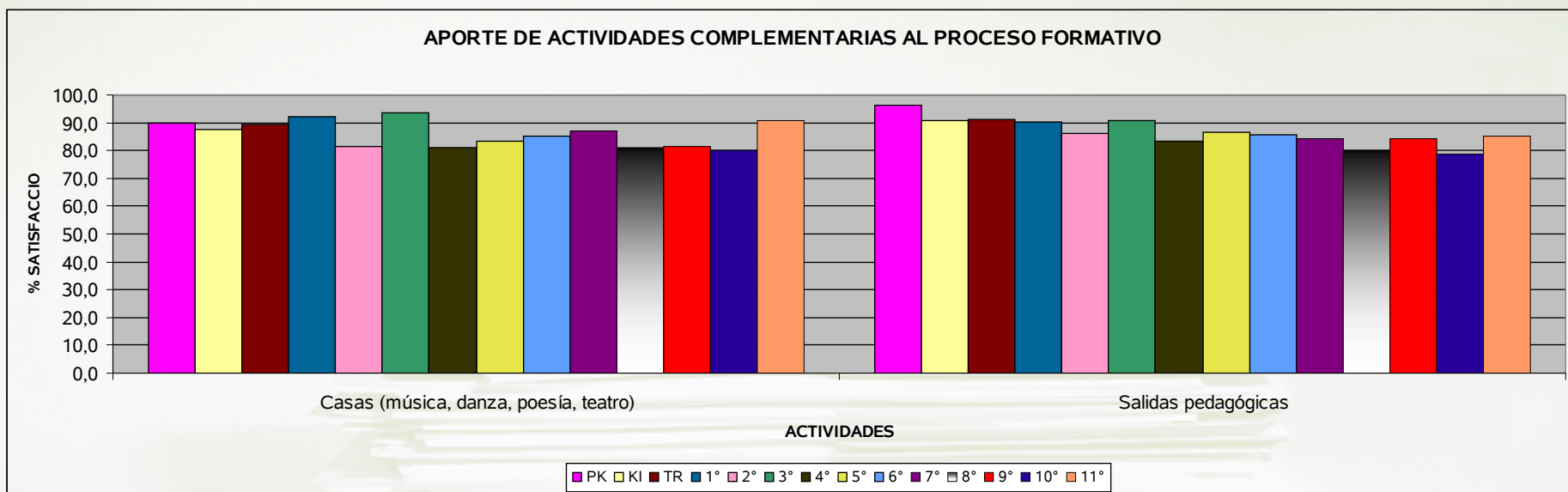
1. Califique de 1 a 5 (siendo 1 el valor más bajo y 5 el más alto) su percepción de la calidad de los siguientes elementos del proceso educativo:

	PK	KI	TR	1°	2°	3°	4°	5°	6°	7°	8°	9°	10°	11°
Desempeño general docente	95,7	93,5	91,6	92,0	84,5	85,1	80,9	83,5	81,6	84,9	86,3	83,6	83,2	83,3
Interés en la investigación por parte del estudiante	89,2	87,2	82,8	84,8	80,5	80,0	78,2	77,5	73,5	81,1	78,1	78,6	76,8	78,7
Relacionamiento de los docentes con los padres de familia	95,7	93,0	85,3	87,6	74,0	82,1	73,6	81,5	76,8	80,0	72,7	80,0	70,0	75,9
Seguimiento y reportes enviados a padres sobre desempeño hijos	93,8	90,3	86,8	87,6	81,0	85,0	80,0	82,0	77,3	86,3	80,0	82,9	78,9	82,8
Refuerzos académicos ofrecidos por el colegio	90,4	80,9	89,2	90,6	83,0	87,9	87,9	88,3	88,2	91,3	89,5	90,7	87,1	93,1
PROMEDIO	93,0	89,0	87,1	88,5	80,6	84,0	80,1	82,6	79,5	84,7	81,3	83,2	79,2	82,8
TOTAL % SATISFACCION	84,0													



2. Califique de 1 a 5 (siendo 1 el valor más bajo y 5 el más alto) su percepción sobre el aporte de las siguientes actividades complementarias al proceso formativo de sus hijos:

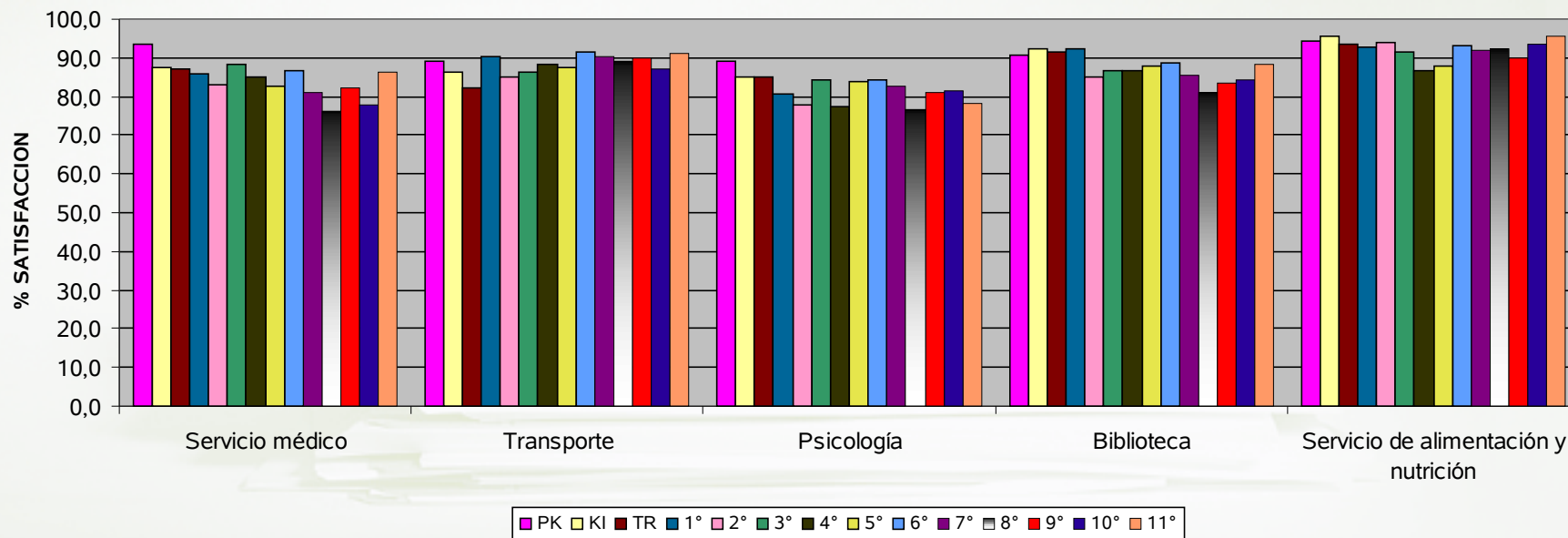
	PK	KI	TR	1°	2°	3°	4°	5°	6°	7°	8°	9°	10°	11°
Casas (música, danza, poesía, teatro)	90,0	87,4	89,4	92,2	81,6	93,5	81,0	83,2	85,4	86,9	81,0	81,6	80,0	90,7
Salidas pedagógicas	96,1	90,8	91,1	90,4	86,0	90,6	83,2	86,5	85,8	84,3	80,0	84,3	78,9	85,2
PROMEDIO	93,1	89,1	90,3	91,3	83,8	92,1	82,1	84,9	85,6	85,6	80,5	83,0	79,5	88,0
TOTAL % SATISFACCION	86,3													



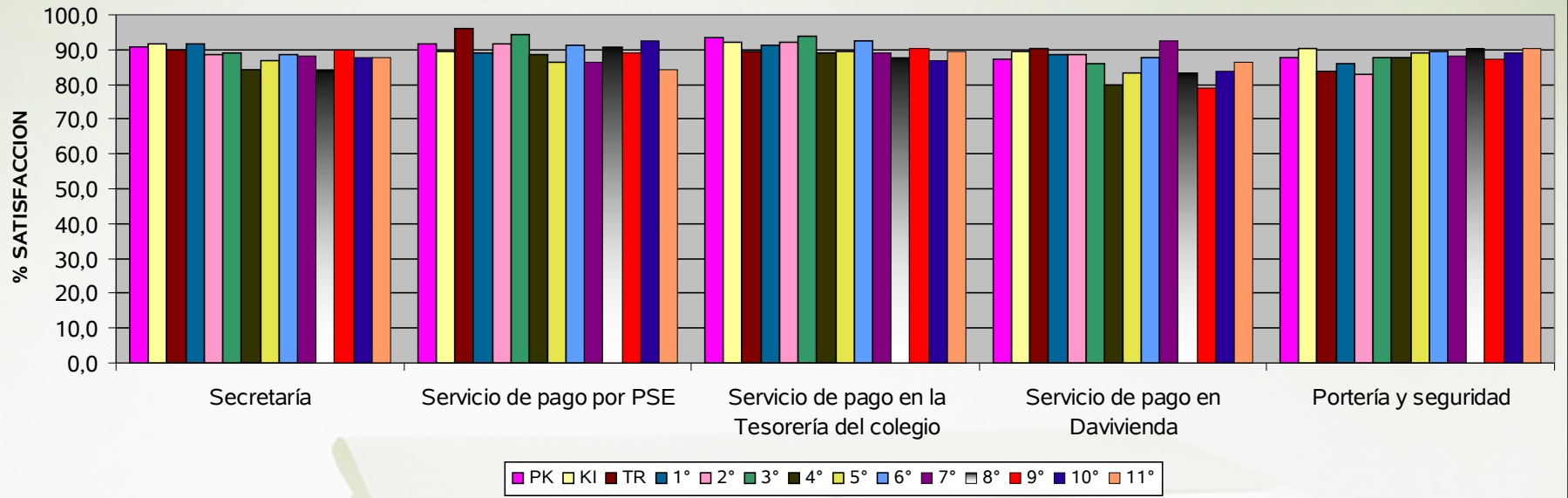
3. Califique de 1 a 5 (siendo 1 el valor más bajo y 5 el más alto) su percepción del funcionamiento de los siguientes servicios:

	PK	KI	TR	1°	2°	3°	4°	5°	6°	7°	8°	9°	10°	11°
Servicio médico	93,7	87,7	87,0	86,0	83,1	88,2	85,0	82,5	86,5	81,1	76,2	82,2	77,9	86,2
Transporte	89,0	86,2	82,2	90,2	85,0	86,3	88,4	87,5	91,7	90,3	89,1	90,0	87,1	91,0
Psicología	89,2	85,0	85,0	80,5	77,9	84,1	77,5	83,8	84,3	82,7	76,7	80,9	81,3	78,3
Biblioteca	90,7	92,3	91,7	92,5	84,9	86,5	86,5	88,0	88,9	85,6	81,0	83,5	84,4	88,4
Servicio de alimentación y nutrición	94,3	95,4	93,7	92,8	93,8	91,7	86,7	88,0	93,0	92,1	92,4	90,0	93,7	95,5
Secretaría	90,7	91,5	90,0	91,7	88,4	89,1	84,1	86,8	88,8	88,1	84,0	90,0	87,8	87,9
Servicio de pago por PSE	91,8	89,5	96,0	88,9	91,6	94,3	88,8	86,3	91,3	86,2	90,9	89,2	92,5	84,0
Servicio de pago en la Tesorería del colegio	93,3	91,9	89,4	91,2	92,0	93,7	89,0	89,4	92,5	89,0	87,8	90,5	86,7	89,5
Servicio de pago en Davivienda	87,5	89,6	90,3	88,4	88,6	86,1	80,0	83,2	87,9	92,5	83,5	79,0	83,8	86,4
Portería y seguridad	87,8	90,5	83,8	86,0	83,1	87,7	87,9	89,0	89,5	88,3	90,5	87,1	88,9	90,3
PROMEDIO	90,8	90,0	88,9	88,8	86,8	88,8	85,4	86,5	89,4	87,6	85,2	86,2	86,4	87,8
TOTAL % SATISFACCION	87,8													

FUNCIONAMIENTO DE LOS SERVICIOS (1)

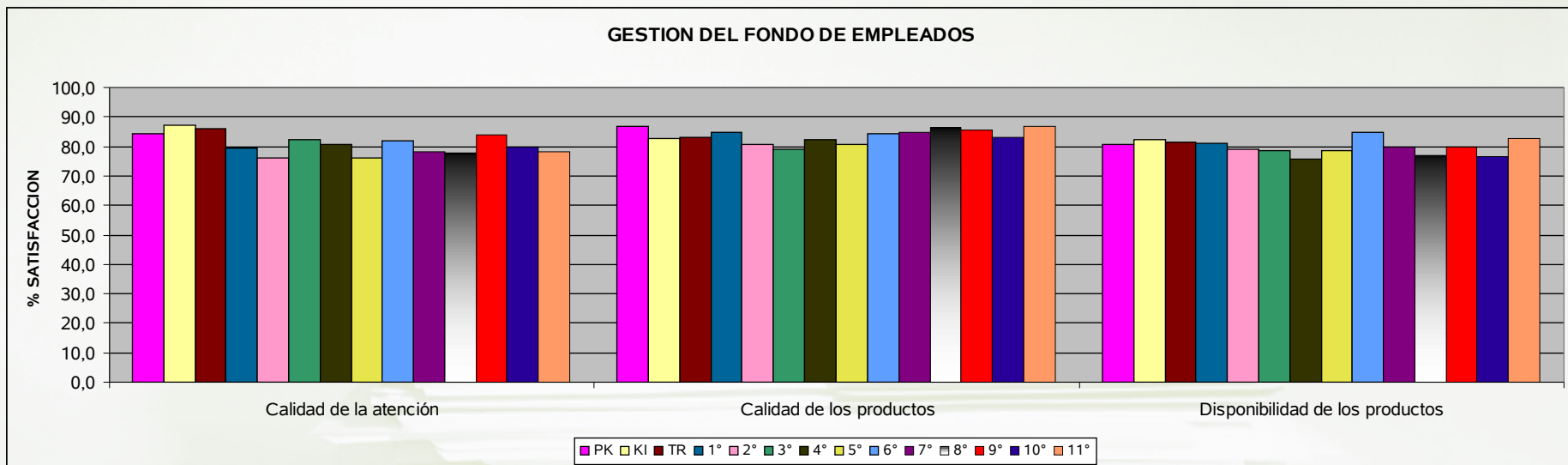


FUNCIONAMIENTO DE LOS SERVICIOS (2)



4. Califique de 1 a 5 (siendo 1 el valor más bajo y 5 el más alto) la gestión del fondo de empleados como entidad anexa al colegio, en cuanto a:

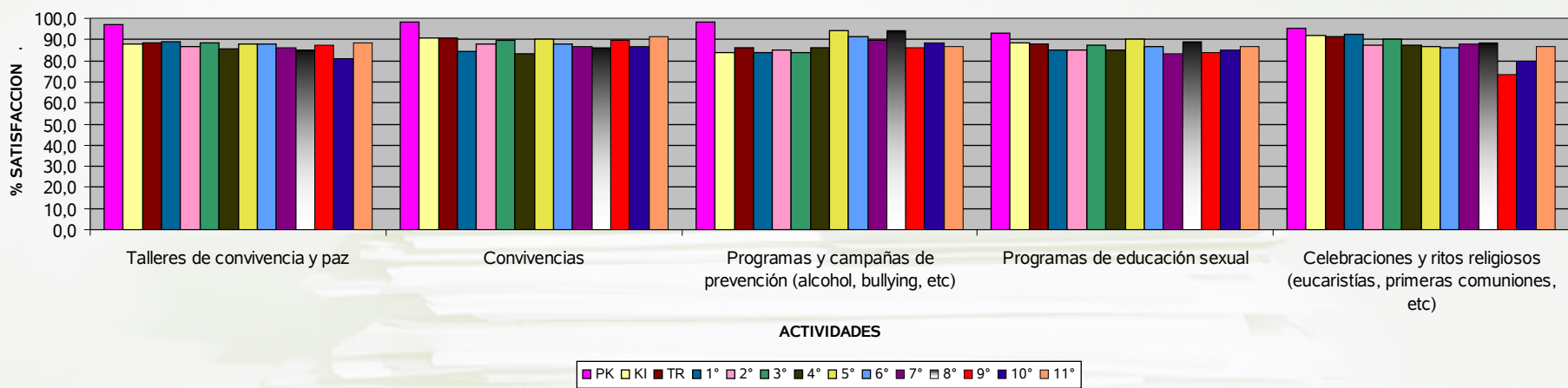
	PK	KI	TR	1°	2°	3°	4°	5°	6°	7°	8°	9°	10°	11°
Calidad de la atención	84,5	87,1	85,9	79,6	76,0	82,1	80,5	76,3	81,9	78,2	77,8	84,0	80,0	78,2
Calidad de los productos	86,7	82,7	83,2	84,6	80,6	79,1	82,4	80,5	84,4	84,7	86,3	85,4	83,3	87,0
Disponibilidad de los productos	80,5	82,3	81,6	80,9	78,9	78,7	75,7	78,4	84,7	80,0	77,0	80,0	76,7	82,6
PROMEDIO	83,9	84,0	83,6	81,7	78,5	80,0	79,5	78,4	83,7	81,0	80,4	83,1	80,0	82,6
TOTAL % SATISFACCION	81,5													



5. Califique de 1 a 5 (siendo 1 el valor más bajo y 5 el más alto) el aporte de las siguientes actividades al crecimiento y desarrollo ético y moral de su hijo(a):

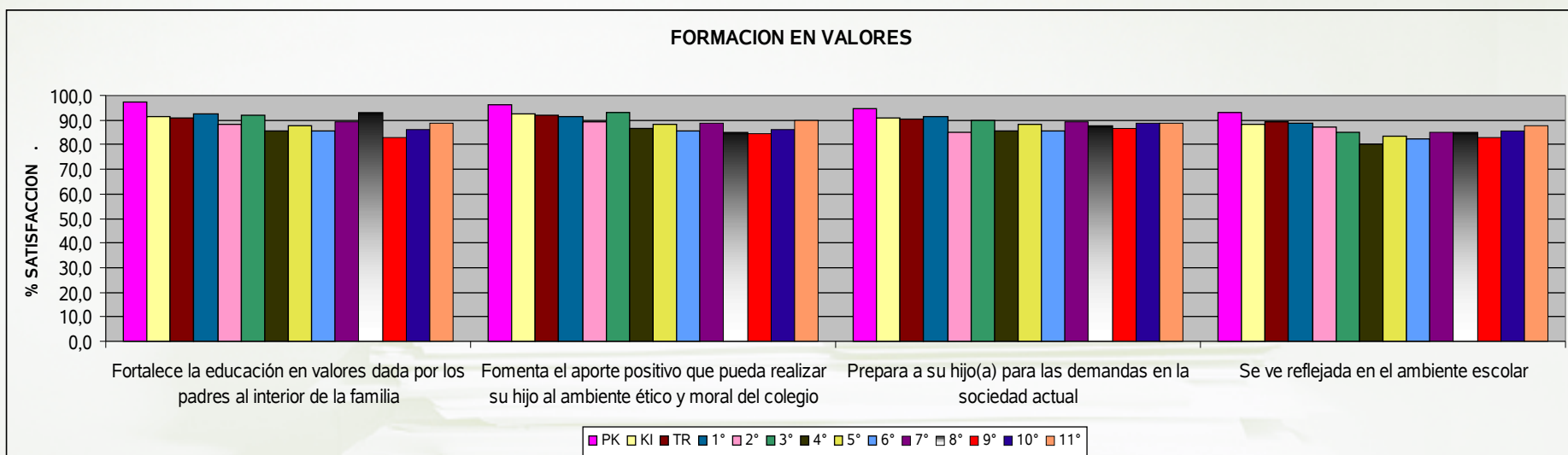
	PK	KI	TR	1°	2°	3°	4°	5°	6°	7°	8°	9°	10°	11°
Talleres de convivencia y paz	97,3	88,0	88,6	88,9	86,7	88,7	85,8	87,9	88,0	86,2	84,7	87,5	81,1	88,3
Convivencias	98,3	90,8	90,5	84,6	87,6	89,5	83,4	90,0	87,6	86,7	86,0	89,6	86,7	91,6
Programas y campañas de prevención (alcohol, bullying, etc)	98,2	83,6	86,0	84,1	84,7	84,0	86,3	94,5	91,1	89,5	94,3	85,9	88,4	86,7
Programas de educación sexual	93,3	88,7	88,1	85,0	84,8	87,5	85,0	90,0	86,7	83,0	89,0	83,8	85,0	86,9
Celebraciones y ritos religiosos (eucaristías, primeras comuniones, etc)	95,3	91,7	91,3	92,2	87,4	90,4	87,1	86,7	86,3	88,0	88,6	73,6	80,0	86,9
PROMEDIO	96,5	88,6	88,9	87,0	86,2	88,0	85,5	89,8	87,9	86,7	88,5	84,1	84,2	88,1
TOTAL % SATISFACCION	87,9													

APORTE DE ACTIVIDADES AL CRECIMIENTO Y DESARROLLO ETICO Y MORAL



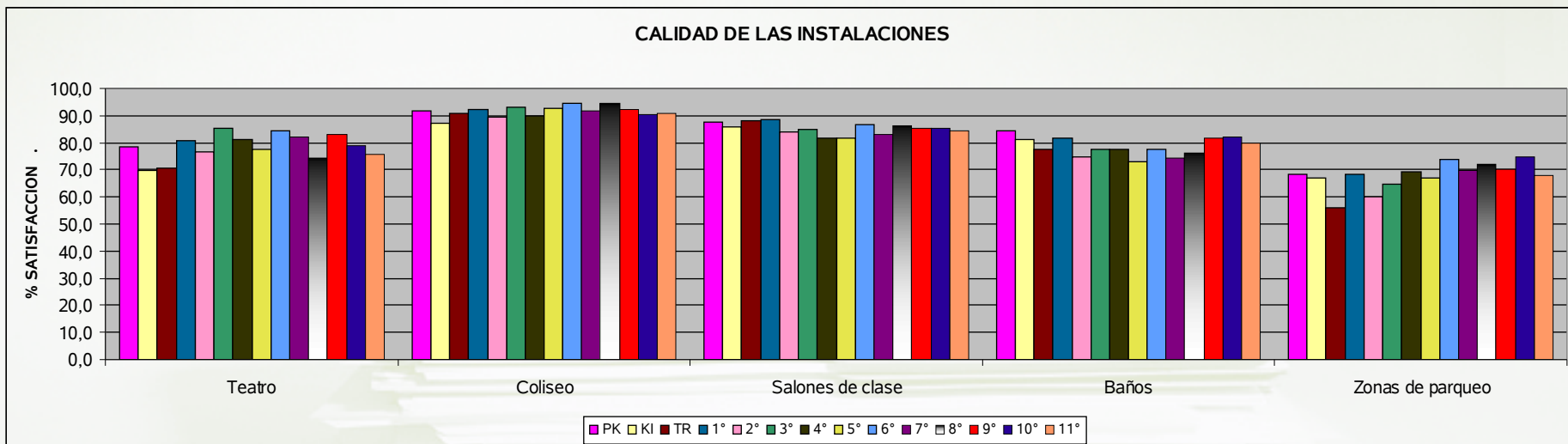
6. Califique de 1 a 5 (siendo 1 el valor más bajo y 5 el más alto) el grado en el que la formación en valores brindada por el colegio:

	PK	KI	TR	1°	2°	3°	4°	5°	6°	7°	8°	9°	10°	11°
Fortalece la educación en valores dada por los padres al interior de la familia	97,1	91,5	90,8	92,4	88,0	92,2	85,3	87,5	85,8	89,2	93,0	82,9	86,3	89,0
Fomenta el aporte positivo que pueda realizar su hijo al ambiente ético y moral del colegio	96,2	92,5	92,1	91,6	89,5	92,8	86,7	88,0	85,8	88,6	84,8	84,3	86,3	89,7
Prepara a su hijo(a) para las demandas en la sociedad actual	94,6	90,8	90,3	91,6	85,1	89,6	85,3	88,2	85,8	89,1	87,6	86,4	88,9	89,0
Se ve reflejada en el ambiente escolar	92,9	88,5	89,4	88,8	86,9	85,1	80,4	83,5	82,2	85,0	84,8	83,0	85,3	87,7
PROMEDIO	95,2	90,8	90,7	91,1	87,4	89,9	84,4	86,8	84,9	88,0	87,6	84,2	86,7	88,9
TOTAL % SATISFACCION	88,3													



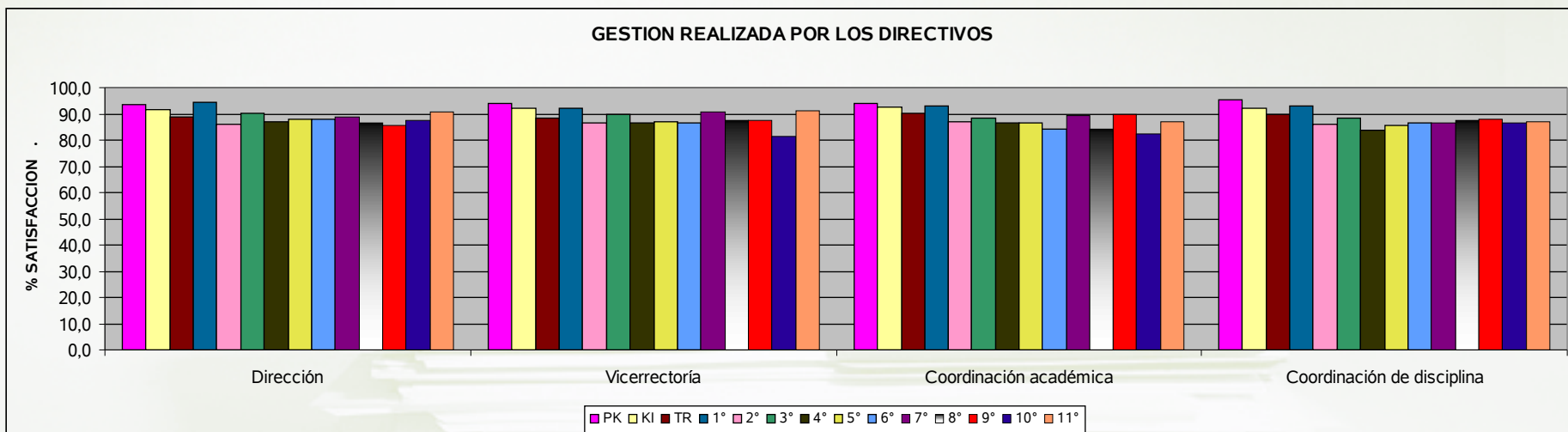
7. Califique de 1 a 5 (siendo 1 el valor más bajo y 5 el más alto) la calidad de las siguientes instalaciones:

	PK	KI	TR	1°	2°	3°	4°	5°	6°	7°	8°	9°	10°	11°
Teatro	78,5	69,5	70,5	80,8	76,4	85,3	81,4	77,5	84,4	82,1	74,3	83,0	78,8	75,9
Coliseo	91,9	87,2	90,8	92,4	89,5	93,1	90,0	92,5	94,7	91,6	94,5	92,3	90,5	90,7
Salones de clase	87,8	86,0	87,9	88,6	84,0	84,9	81,8	81,5	86,8	83,2	86,4	85,2	85,3	84,5
Baños	84,5	81,0	77,4	81,6	74,9	77,6	77,3	73,0	77,4	74,2	76,2	81,5	82,2	80,0
Zonas de parqueo	68,3	67,0	55,8	68,4	60,0	64,5	69,3	67,0	73,7	69,5	71,8	70,0	74,7	67,7
PROMEDIO	82,2	78,1	76,5	82,4	77,0	81,1	80,0	78,3	83,4	80,1	80,6	82,4	82,3	79,8
TOTAL % SATISFACCION	80,3													



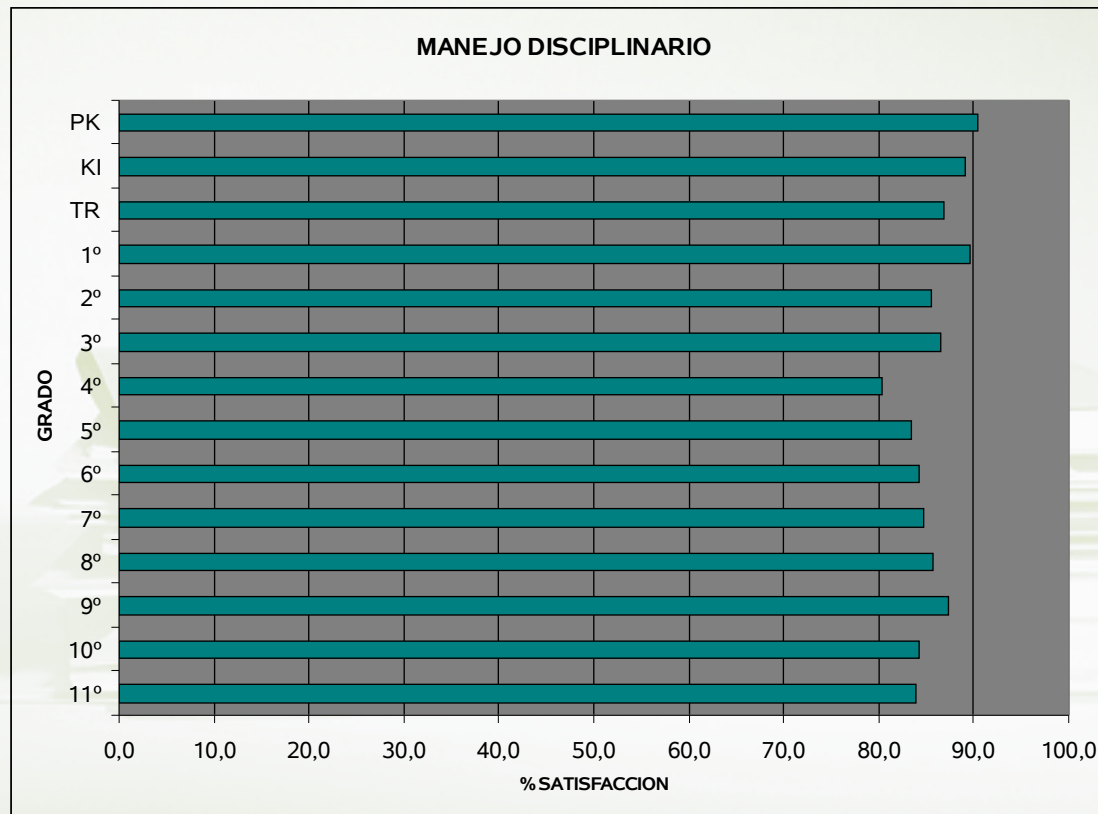
8. Califique de 1 a 5 (siendo 1 el valor más bajo y 5 el más alto) la gestión realizada por:

	PK	KI	TR	1°	2°	3°	4°	5°	6°	7°	8°	9°	10°	11°
Dirección	93,3	91,4	88,9	94,3	86,1	90,2	87,0	88,1	87,8	88,9	86,3	85,7	87,5	90,7
Vicerrectoría	93,9	92,0	88,6	92,3	86,3	90,0	86,5	87,1	86,7	90,6	87,5	87,5	81,3	91,0
Coordinación académica	94,1	92,4	90,3	93,0	87,0	88,4	86,3	86,3	84,4	89,4	84,2	89,6	82,2	86,9
Coordinación de disciplina	95,3	92,3	89,6	93,2	86,0	88,3	83,8	85,6	86,3	86,3	87,4	88,1	86,3	86,9
PROMEDIO	94,2	92,0	89,4	93,2	86,4	89,2	85,9	86,8	86,3	88,8	86,4	87,7	84,3	88,9
TOTAL % SATISFACCION	88,5													



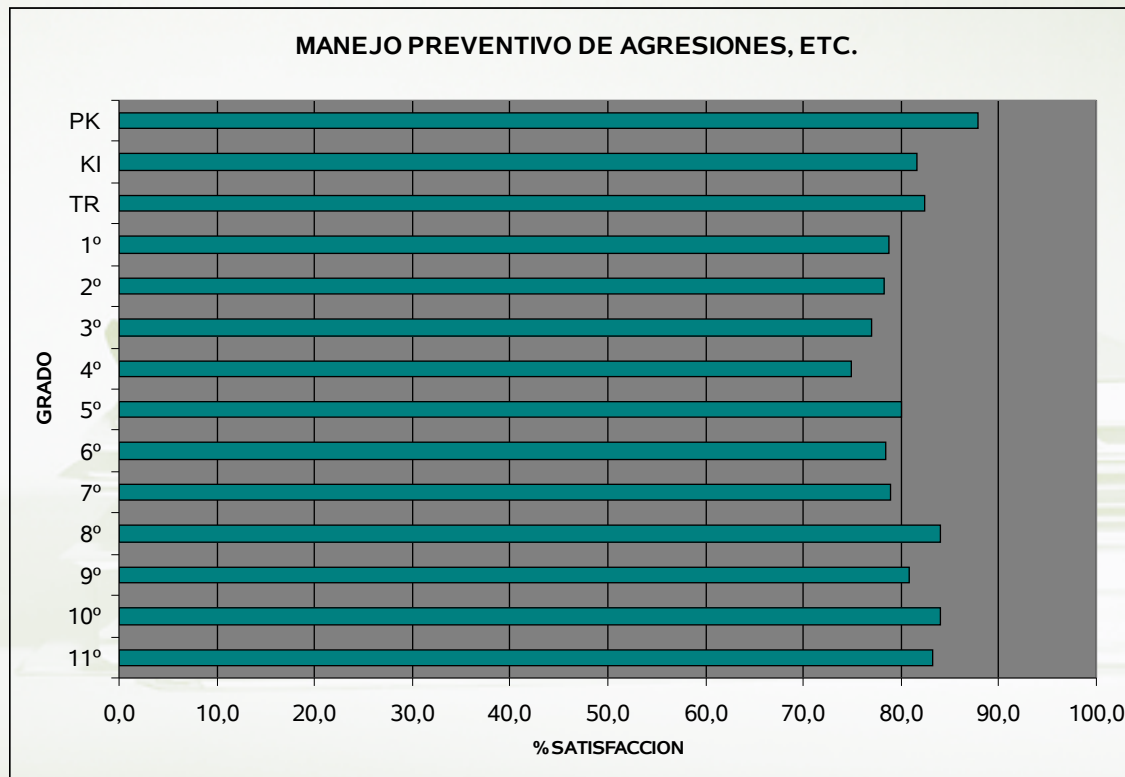
9. El manejo disciplinario del colegio, en cuanto al cumplimiento del reglamento y políticas disciplinarias, es:

	% SAT
11°	83,9
10°	84,2
9°	87,4
8°	85,7
7°	84,7
6°	84,2
5°	83,5
4°	80,4
3°	86,5
2°	85,5
1°	89,6
TR	86,8
KI	89,2
PK	90,5
PROMEDIO	85,9



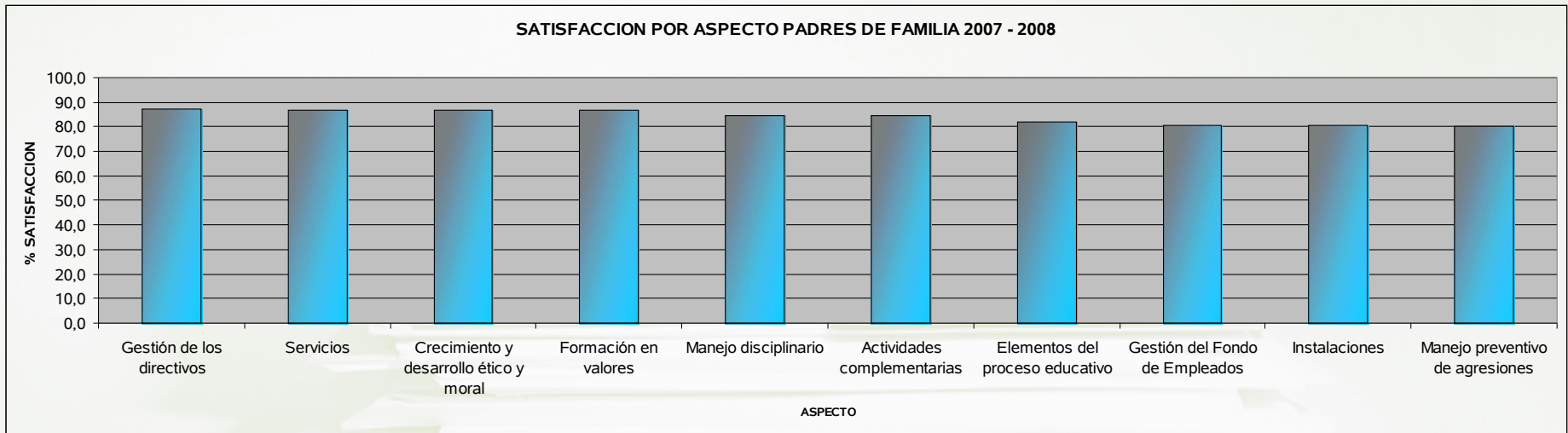
10. Considera que el trabajo realizado por el colegio en el manejo preventivo de cualquier tipo de agresión entre estudiantes, es:

	% SAT
11°	83,3
10°	84,0
9°	80,8
8°	84,0
7°	78,9
6°	78,4
5°	80,0
4°	74,9
3°	77,0
2°	78,3
1°	78,7
TR	82,4
KI	81,7
PK	87,9
PROMEDIO	80,7



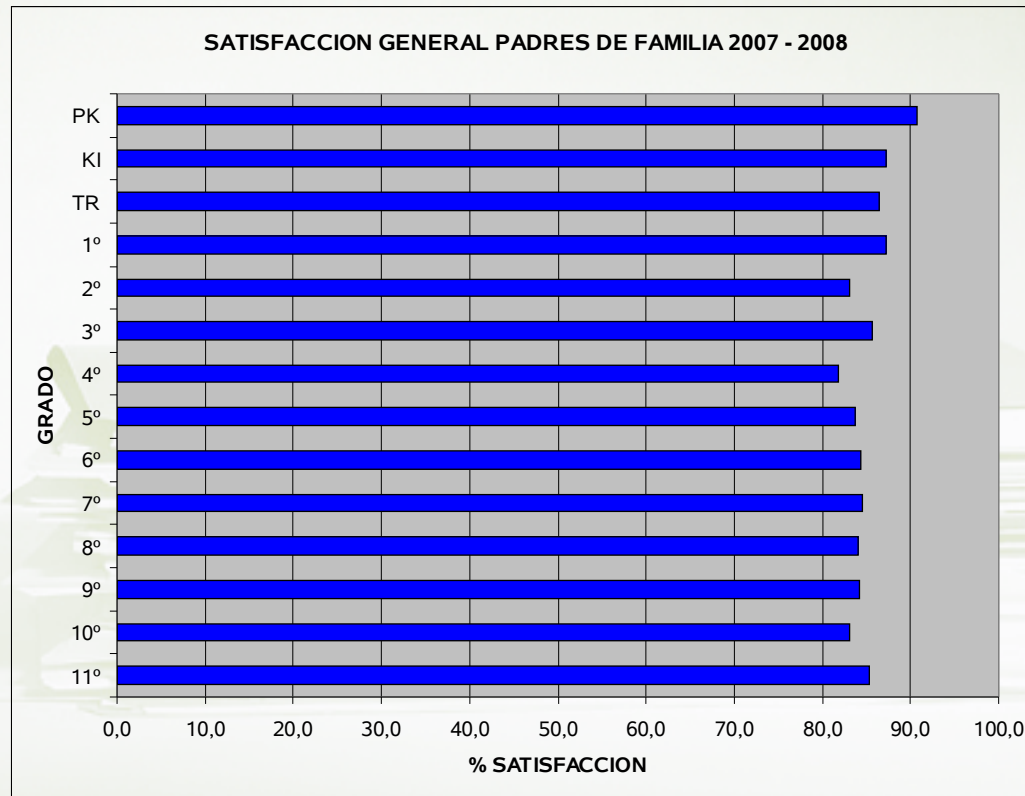
SATISFACCION POR ASPECTO PADRES DE FAMILIA 2007-2008

ASPECTO	% SAT.
Gestión de los directivos	87,1
Servicios	87,0
Crecimiento y desarrollo ético y moral	86,9
Formación en valores	86,9
Manejo disciplinario	84,6
Actividades complementarias	84,5
Elementos del proceso educativo	81,8
Gestión del Fondo de Empleados	80,7
Instalaciones	80,5
Manejo preventivo de agresiones	80,0



SATISFACCION GENERAL PADRES DE FAMILIA 2007 - 2008

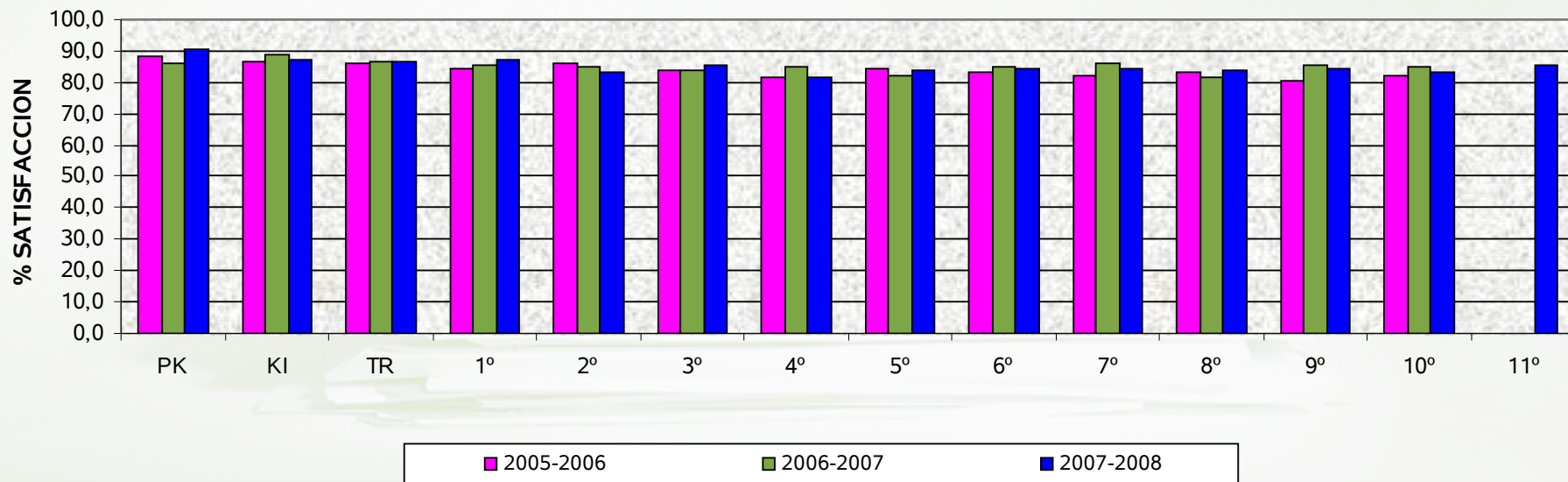
	% SAT
11°	85,4
10°	83,1
9°	84,2
8°	84,0
7°	84,6
6°	84,3
5°	83,7
4°	81,8
3°	85,7
2°	83,1
1°	87,2
TR	86,5
KI	87,3
PK	90,7
PROMEDIO	85,1



**COMPARATIVO POR GRADOS SATISFACCION PADRES DE FAMILIA
2005-2006 Vs 2006-2007 Vs 2007-2008**

	2005-2006	2006-2007	2007-2008
PK	88,1	86,0	90,7
KI	86,8	88,9	87,3
TR	86,0	86,7	86,5
1°	84,3	85,4	87,2
2°	85,9	85,0	83,1
3°	83,7	83,8	85,7
4°	81,3	84,9	81,8
5°	84,2	82,4	83,7
6°	83,1	84,7	84,3
7°	82,1	86,2	84,6
8°	83,3	81,4	84,0
9°	80,6	85,2	84,2
10°	82,0	85,1	83,1
11°			85,4
TOTAL	84,0	85,1	85,1

**COMPARATIVO POR GRADOS SATISFACCION PADRES DE FAMILIA 2005-2006 Vs 2006-2007 Vs
2007-2008**



**COMPARATIVO GENERAL SATISFACCION PADRES DE FAMILIA
2005/2006 Vs 2006/2007 Vs 2007/2008**

	% SAT
2005/2006	84,1
2006/2007	85,1
2007/2008	85,1

